

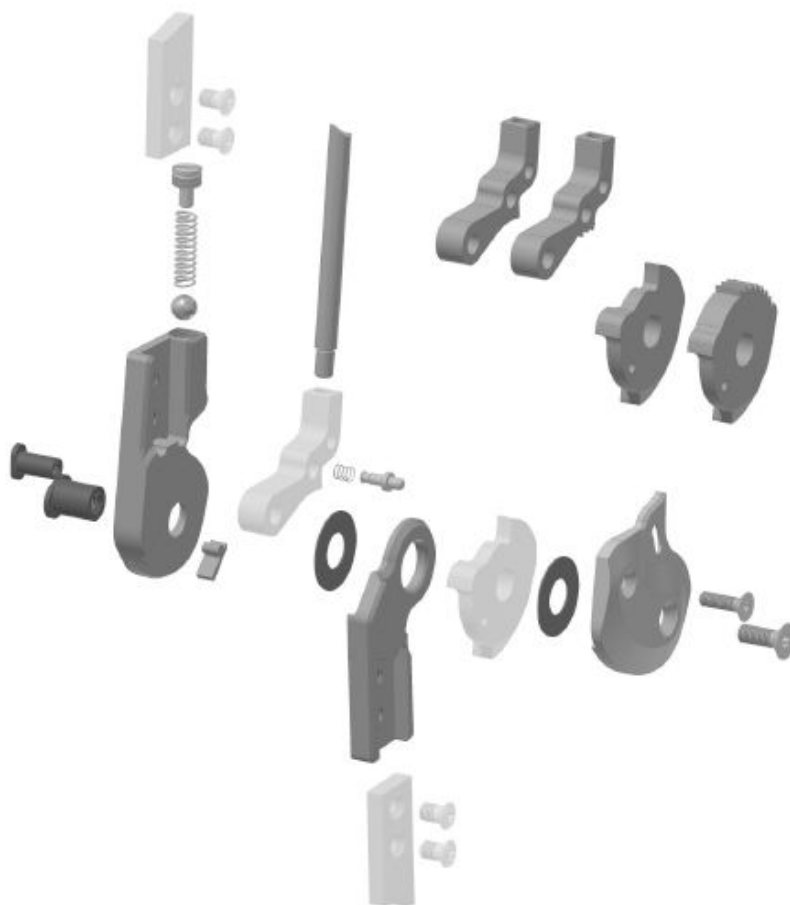
## Wartung Gesperrte Systemkniegelenke am Beispiel NEURO FLEX MAX Sperrfunktion

Die gesperrten Systemkniegelenke müssen alle sechs Monate bei der Wartung auf Verschleiß und Funktionalität überprüft werden. Hier geben wir Ihnen am Beispiel des NEURO FLEX MAX mit Sperrfunktion einen detaillierten Überblick über die Arbeitsschritte, die Sie bei jeder Wartung durchführen sollten.

Weitere Informationen zum Systemkniegelenk erhalten Sie in der Gebrauchsanweisung.

Zudem finden Sie im Bereich „Gelenkmontage“ die Online-Tutorials zu den gesperrten Systemkniegelenken.

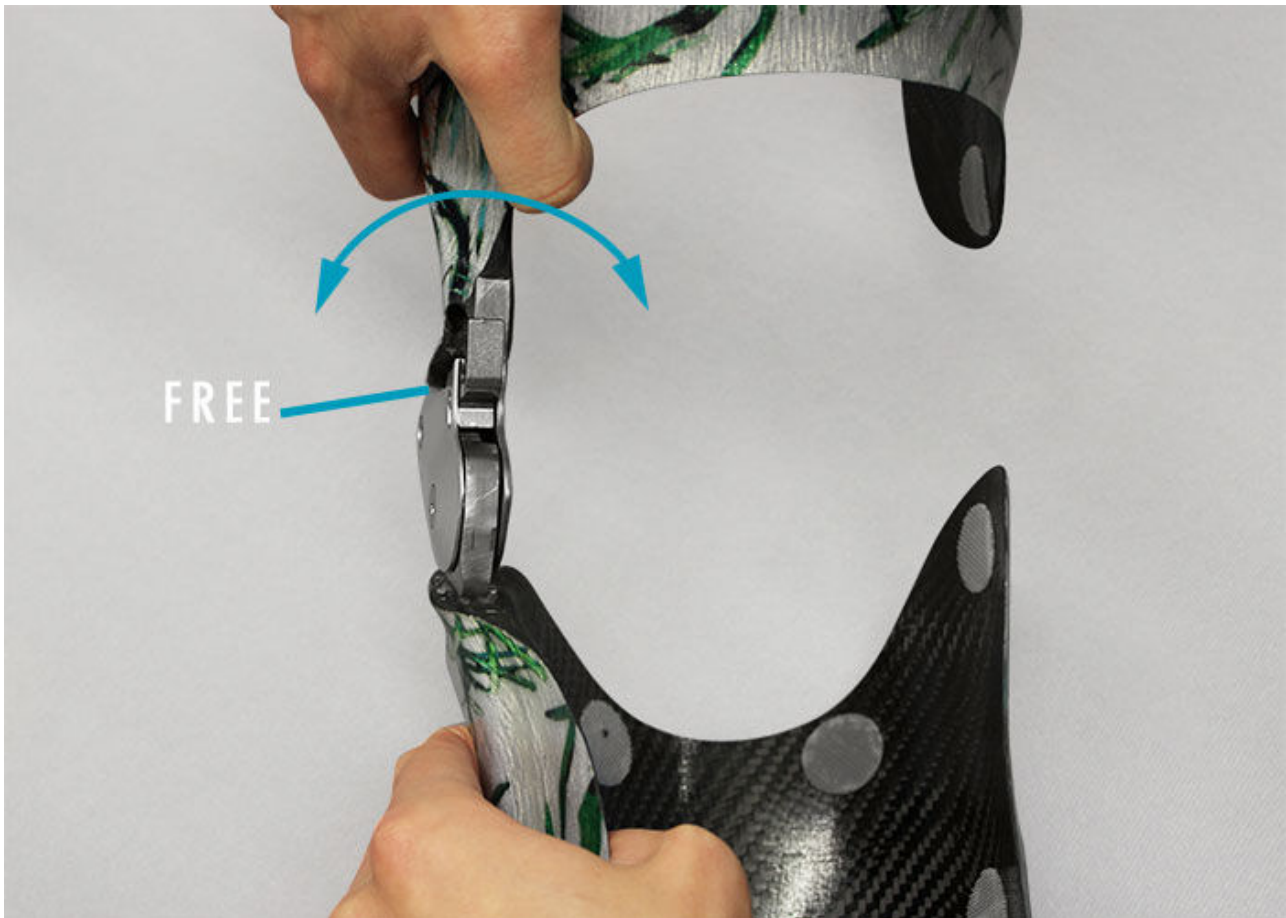
### Schritt 1/11



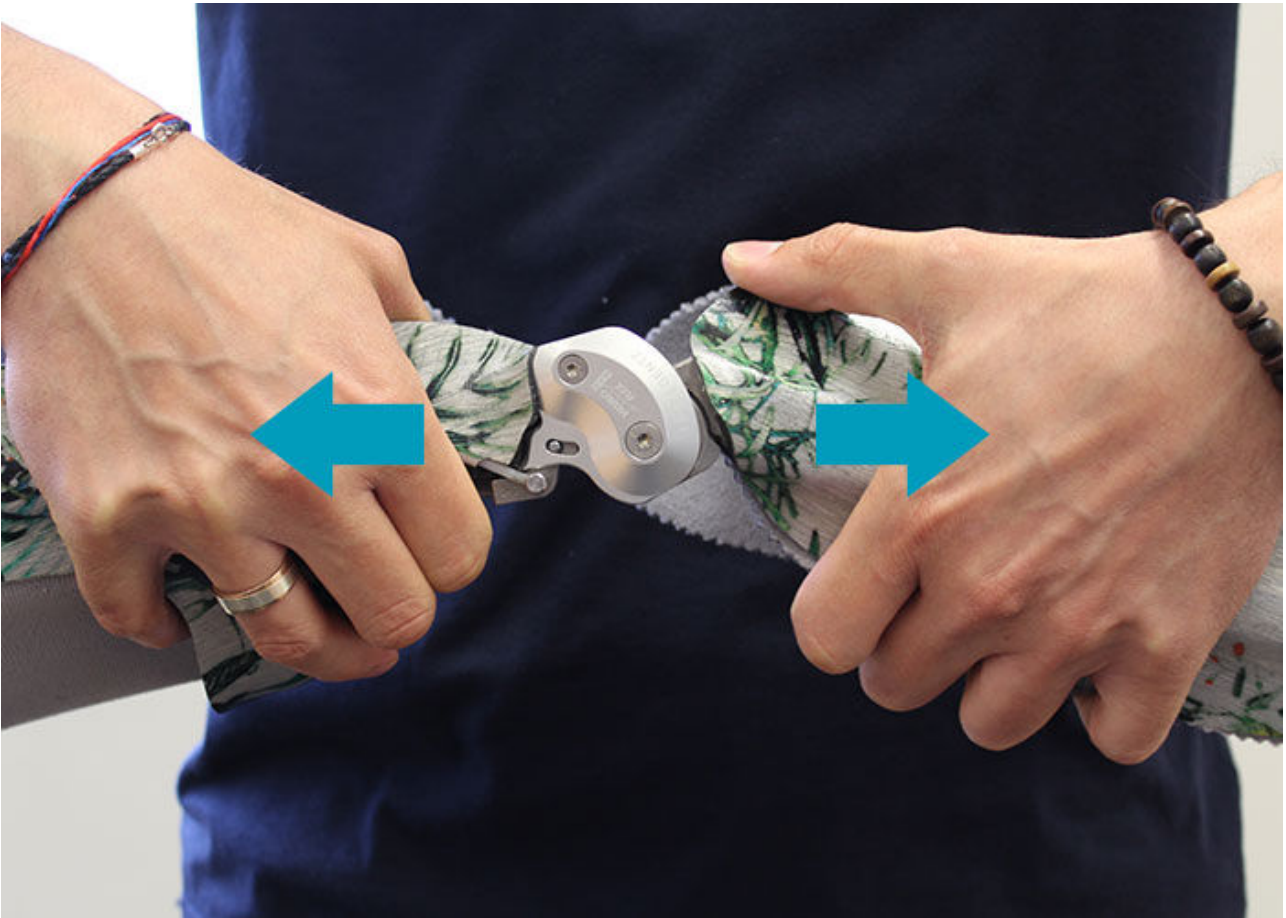
In der Gebrauchsanweisung finden Sie unter „Wartung“ Angaben zu Systembauteilen, die bei einer Wartung besonders eingehend geprüft werden müssen.



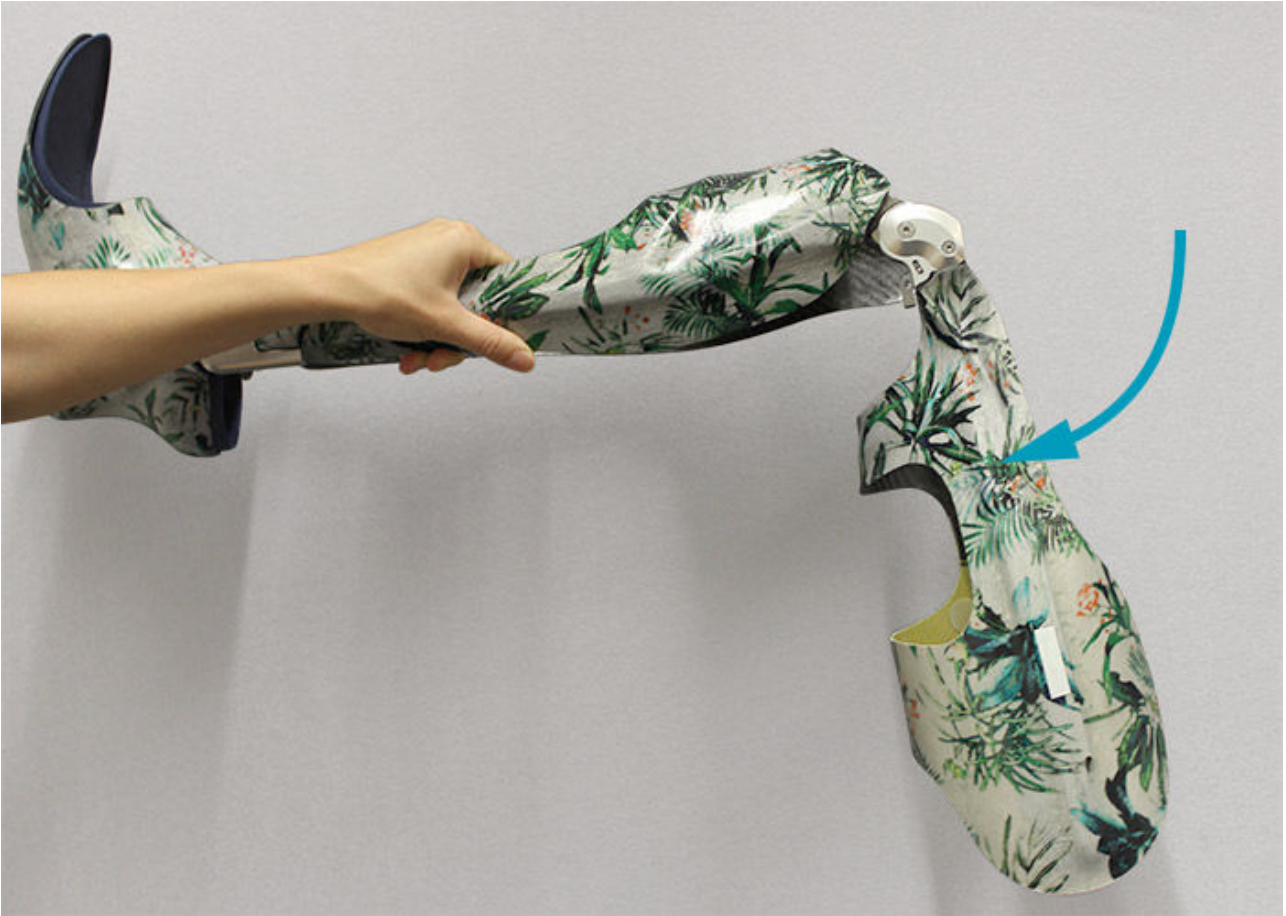
Prüfen Sie, ob die Sperrfunktion spielfrei funktioniert. Ist Spiel vorhanden, so werden neue Sperrbauteile benötigt.



Überprüfen Sie das Systemgelenk auf seitliches Spiel. Ist Spiel vorhanden, so kann dies auf gelockerte Schrauben und/oder verschlissene Gleitscheiben hinweisen.

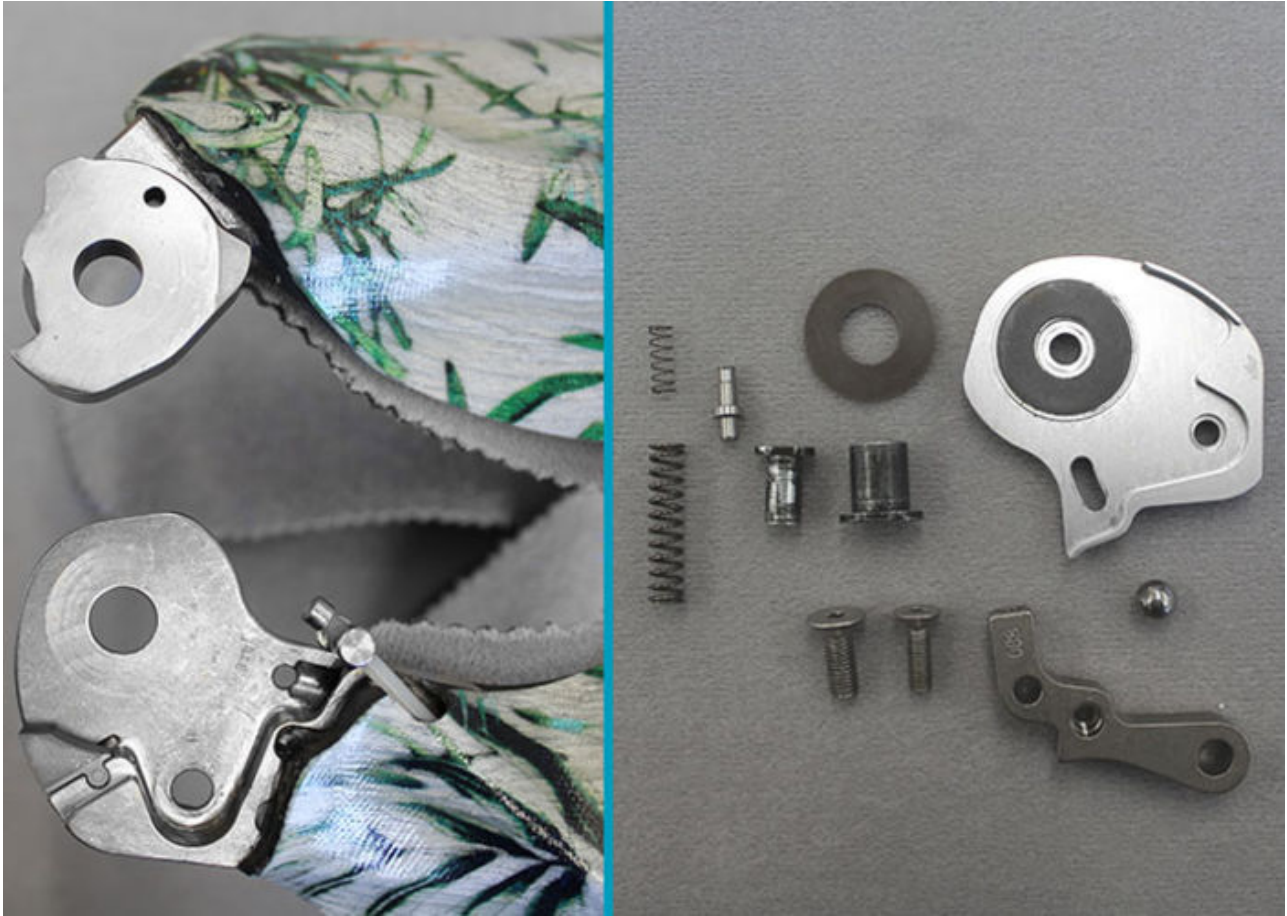


Überprüfen Sie, ob Spiel um die Achse besteht. Ist Spiel vorhanden, sollten Splintbolzen und Reparaturbuchse ggf. ausgetauscht bzw. eingesetzt werden.



Überprüfen Sie die Leichtgängigkeit. Bringen Sie das Systemgelenk in Extension. Prüfen Sie die Flexion, indem Sie die Orthese waagrecht halten und dann die Oberschenkelschale loslassen. Die Oberschenkelschale sollte bis zum maximal möglichen Flexionswinkel leichtgängig nach unten fallen. Setzen Sie bei fehlender Leichtgängigkeit die nächstdünnere Gleitscheiben ein.

*Hinweis: Überprüfen Sie bei einer bilateralen Orthese immer nur ein Systemgelenk auf einmal.*



Demontieren Sie das Systemgelenk vollständig.

Schritt 7/11



Reinigen Sie alle Teile und untersuchen Sie diese dann eingehend.

**FIOR & GENTZ**

Gesellschaft für Entwicklung und Vertrieb  
von orthopädietechnischen Systemen mbH

Dorette-von-Stern-Straße 5  
21337 Lüneburg

☎ +49 4131 24445-0  
☎ +49 4131 24445-57

✉ info@fior-gentz.de  
🌐 www.fior-gentz.de





## Schritt 8/11



- beschädigte Gleitscheibe
- verschlissener Splintbolzen
- verschlissene Schraube

### FIOR & GENTZ

Gesellschaft für Entwicklung und Vertrieb  
von orthopädietechnischen Systemen mbH

Dorette-von-Stern-Straße 5  
21337 Lüneburg

+49 4131 24445-0  
+49 4131 24445-57

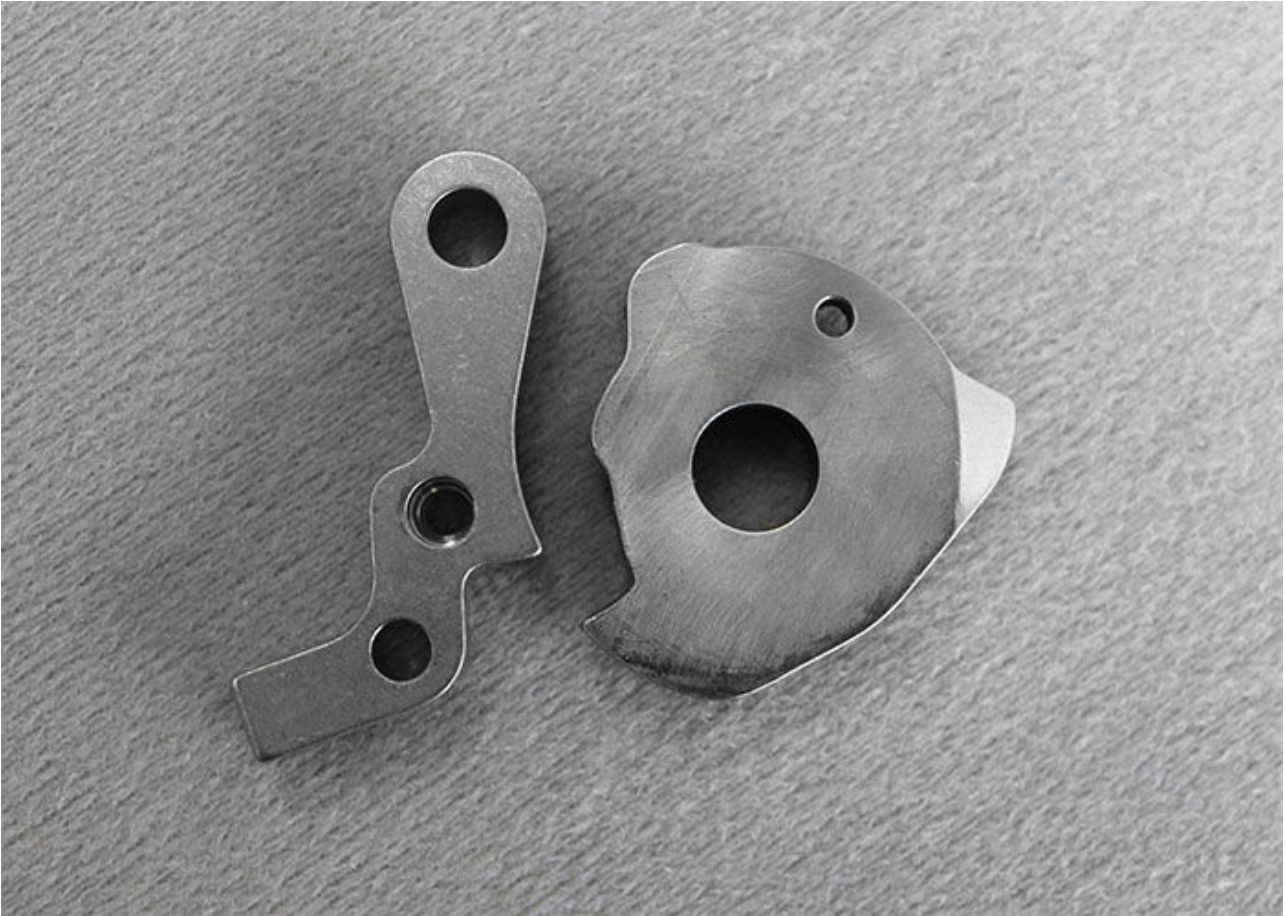
info@fior-gentz.de  
www.fior-gentz.de

**FIOR & GENTZ**  
ORTHOPÄDIETECHNIK MIT SYSTEM



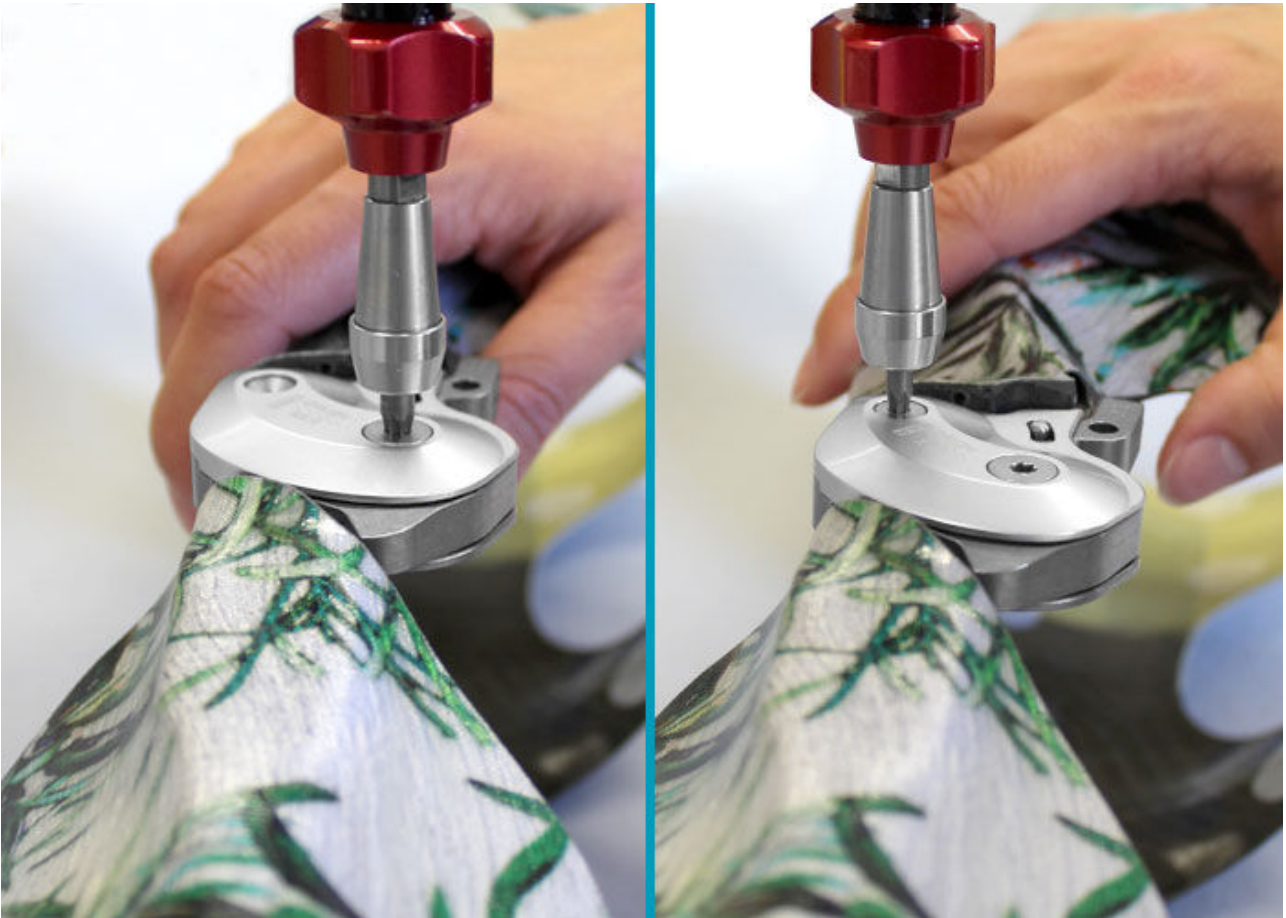
- verschlissene Rastenverzahnung

Rastensperklinke und Rastenanschlagsscheibe müssen immer zusammen ausgetauscht werden.



- verschlissene Sperrbauteile

Ist Spiel vorhanden, muss die Sperrklinke gegen die nächstlängere ausgetauscht werden (siehe Gebrauchsanweisung).



Beachten Sie die Online-Tutorials zur Gelenkmontage der gesperrten Systemkniegelenke, um das Systemgelenk wieder zu montieren.

**FIOR & GENTZ**

Gesellschaft für Entwicklung und Vertrieb  
von orthopädietechnischen Systemen mbH

Dorette-von-Stern-Straße 5  
21337 Lüneburg

+49 4131 24445-0  
+49 4131 24445-57

info@fior-gentz.de  
www.fior-gentz.de

