

## Patientenanamnese

*für Schlaganfallpatienten*

Jährlich erleiden nach WHO-Angaben rund 15 Millionen Menschen einen Schlaganfall (Apoplex). Eine Folge ist in vielen Fällen die Beeinträchtigung des Ganges.

Die N.A.P.® Gait Classification teilt Schlaganfallpatienten in vier grundlegende Gangtypen ein. Die Patientenanamnese für Schlaganfallpatienten ist auf diese Klassifikation ausgerichtet. In enger Zusammenarbeit mit der Physiotherapeutin Renata Horst ist das "Konzept zur orthetischen Versorgung der unteren Extremität nach einem Schlaganfall" entstanden. Dieses Konzept finden Sie ausführlich beschrieben im Apoplexie-Handbuch. N.A.P.® ist eine eingetragene Marke von Renata Horst.

### Schritt 1/2



### Körpergewicht

Ermitteln Sie das Körpergewicht. Absehbare Veränderungen, wie eine wachstumsbedingte Gewichtszunahme, sollten berücksichtigt werden.

#### FIOR & GENTZ

Gesellschaft für Entwicklung und Vertrieb  
von orthopädietechnischen Systemen mbH

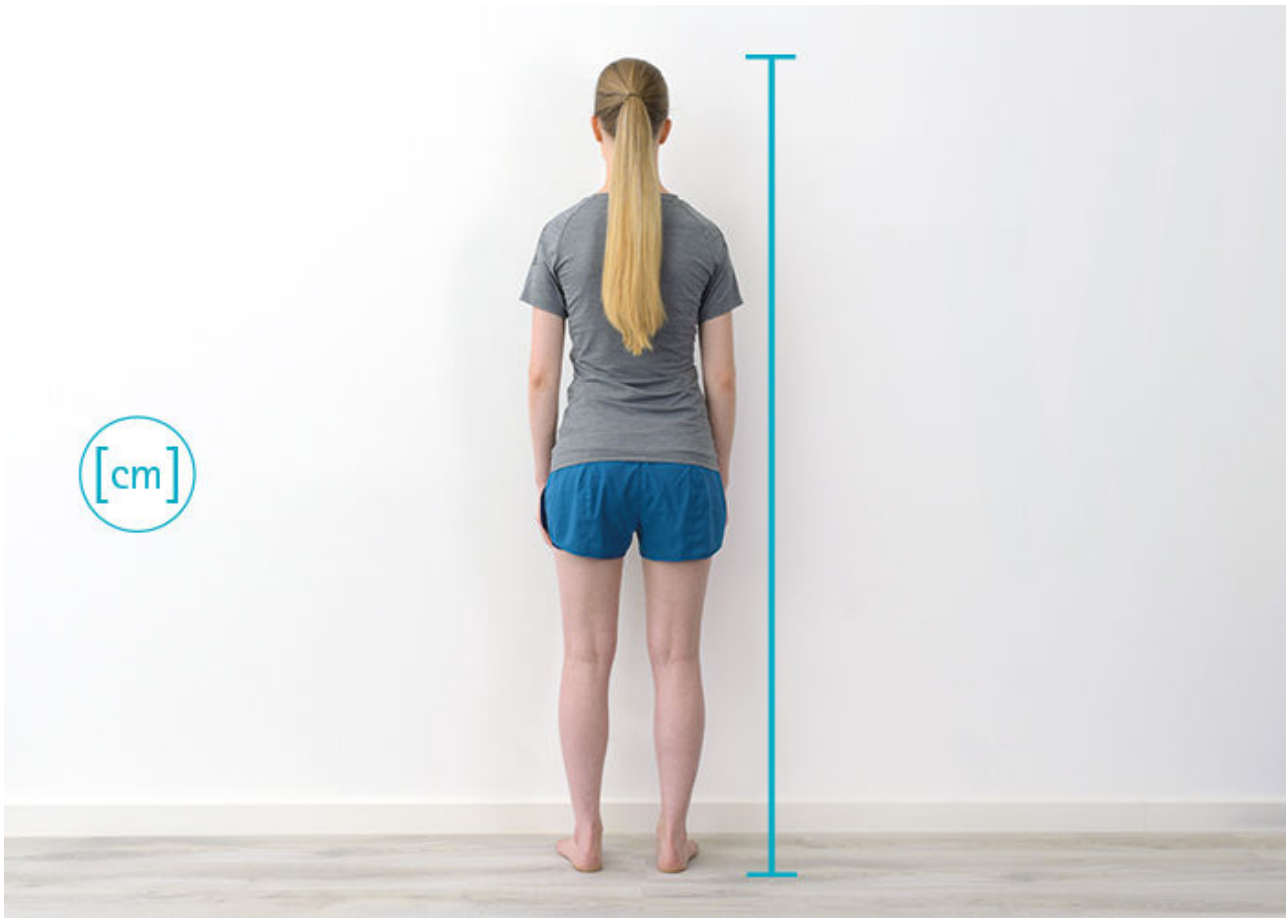
Dorette-von-Stern-Straße 5  
21337 Lüneburg

+49 4131 24445-0  
+49 4131 24445-57

info@fior-gentz.de  
www.fior-gentz.de

**FIOR & GENTZ**  
ORTHOPÄDIETECHNIK MIT SYSTEM

## Schritt 2/2



### Körpergröße

Ermitteln Sie die Körpergröße. Absehbare Veränderungen, wie eine wachstumsbedingte Größenänderung, sollten berücksichtigt werden.

#### FIOR & GENTZ

Gesellschaft für Entwicklung und Vertrieb  
von orthopädietechnischen Systemen mbH

Dorette-von-Stern-Straße 5  
21337 Lüneburg

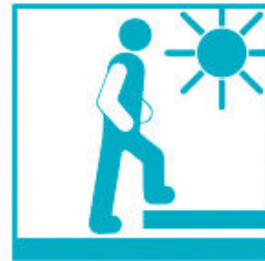
+49 4131 24445-0  
+49 4131 24445-57

info@fior-gentz.de  
www.fior-gentz.de

**FIOR & GENTZ**  
ORTHOPÄDIETECHNIK MIT SYSTEM



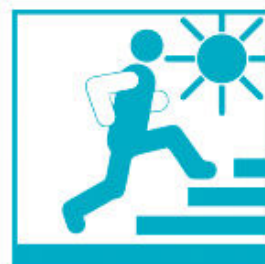
1



2



3



4

**Aktivität**

Bewerten Sie zusammen mit Ihrem Patienten dessen Aktivitätsgrad und berücksichtigen Sie dabei absehbare Veränderungen.



1



2



3



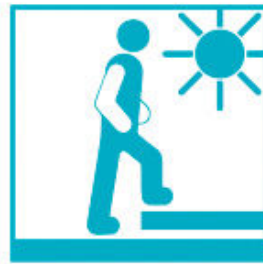
4

### 1. Innenbereichsgeher

Der Patient besitzt die Fähigkeit oder das Potenzial, eine Orthese für Transferzwecke oder zur Fortbewegung auf ebenem Boden, mit geringer Gehgeschwindigkeit zu nutzen. Gehdauer und Gehstrecke sind aufgrund seines Zustandes stark limitiert.



1



2



3



4

## 2. Eingeschränkter Außenbereichsgeher

Der Patient besitzt die Fähigkeit oder das Potenzial, sich mit einer Orthese mit geringer Gehgeschwindigkeit fortzubewegen und dabei niedrige Umwelthindernisse wie Bordsteine, einzelne Stufen oder unebene Böden zu überwinden.

### FIOR & GENTZ

Gesellschaft für Entwicklung und Vertrieb  
von orthopädiotechnischen Systemen mbH

Dorette-von-Stern-Straße 5  
21337 Lüneburg

+49 4131 24445-0  
+49 4131 24445-57

info@fior-gentz.de  
www.fior-gentz.de

**FIOR & GENTZ**  
ORTHOPÄDIETECHNIK MIT SYSTEM



1



2



3



4

### 3. Uneingeschränkter Außenbereichsgeher

Der Patient besitzt die Fähigkeit oder das Potenzial, sich mit einer Orthese mit mittlerer bis hoher, auch veränderlicher Gehgeschwindigkeit fortzubewegen und dabei die meisten Umwelthindernisse zu überwinden. Er besitzt außerdem die Fähigkeit, sich im freien Gelände zu bewegen und kann berufliche, therapeutische und andere Aktivitäten ausüben, welche die Orthese nicht überdurchschnittlicher, mechanischer Beanspruchung aussetzen.



1



2



3



4

#### 4. Uneingeschränkter Außenbereichsgeher mit besonders hohen Ansprüchen

Der Patient besitzt die Fähigkeit oder das Potenzial, sich mit einer Orthese wie der uneingeschränkte Außenbereichsgeher fortzubewegen. Zusätzlich können aufgrund der hohen funktionellen Anforderungen hohe Stoßbelastungen, Spannungen oder Verformungen auftreten. Dies tritt typischerweise bei Kindern und Sportlern auf.



## Gangtypen nach der N.A.P.® Gait Classification

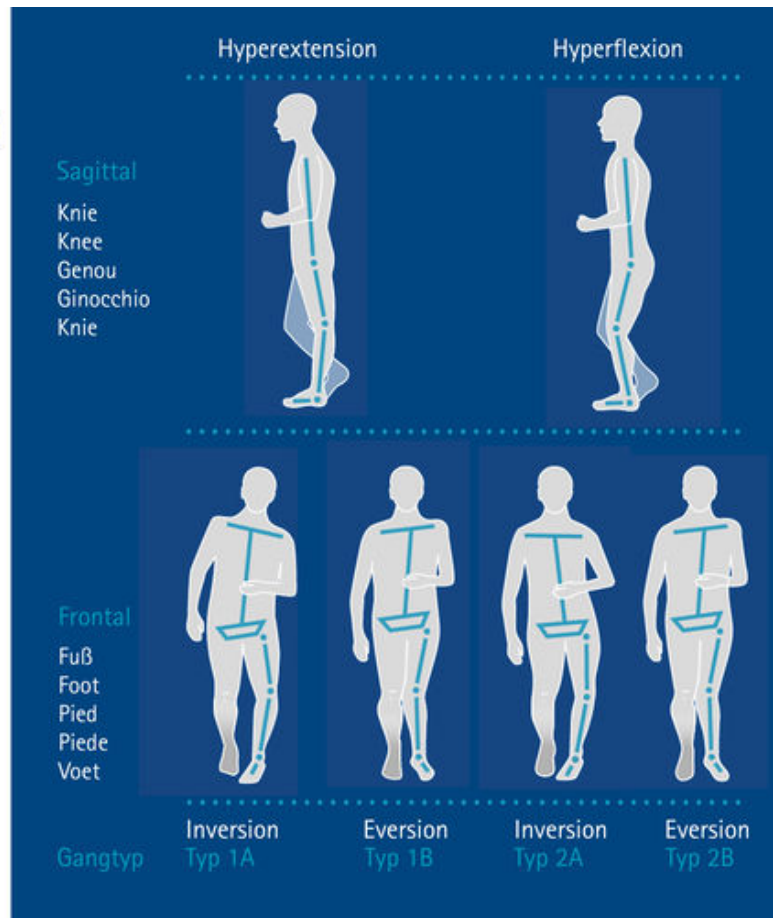
Gait Types According to the N.A.P.® Gait Classification

Types de marches selon la N.A.P.® Gait Classification

Tipi di deambulazione secondo la N.A.P.® Gait Classification

Gangtypes volgens de N.A.P.® Gait Classification

N.A.P.® ist eine eingetragene Marke von Renata Horst  
N.A.P.® is a registered trademark of Renata Horst



### Gangtyp

Bestimmen Sie den Gangtypen des Patienten nach der N.A.P.® Gait Classification.