





	Dorsalanschlag	Plantaranschlag
Hauptfunktion	 dynamisch	 dynamisch (mit Fußheberfunktion)
Anpassungsmöglichkeiten	justierbar, veränderbare Federkraft durch Austauschen der Federeinheit	justierbar, veränderbare Federkraft durch Austauschen der Federeinheit

Das NEURO SWING Carbon ist ein wasserfestes und ultraleichtes Systemknöchelgelenk aus carbonfaserverstärktem Kunststoff.

Eine Orthese mit einem NEURO SWING Carbon Systemknöchelgelenk kann durch Austauschen des Systemgelenks auf eine Orthese mit einem NEURO CLASSIC Carbon Systemknöchelgelenk umgerüstet werden.



NEURO SWING-CLASSIC

NEURO SWING

NEURO SWING 2

NEURO HiSWING

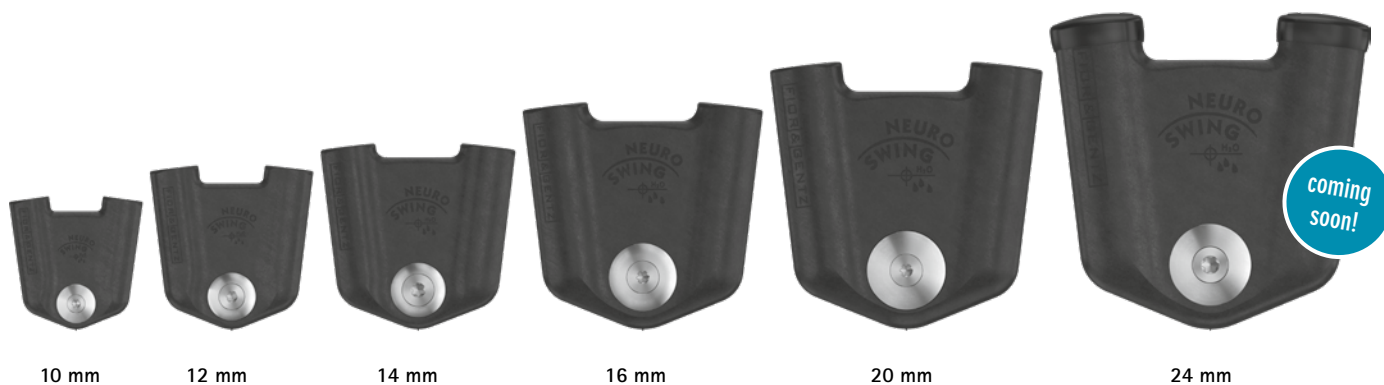
NEURO HiSWING R+

NEURO SWING Carbon

# Systemknöchelgelenke NEURO SWING Carbon

NEURO SWING-CLASSIC

NEURO SWING



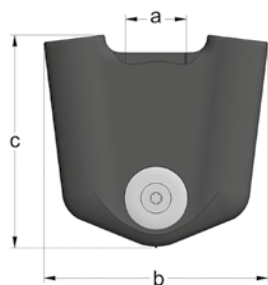
NEURO SWING 2

Gelenkmaße [mm]		Systembreite a					
Maß	Bezeichnung	10 mm	12 mm	14 mm	16 mm	20 mm	24 mm
b	Gelenkkopfbreite	41	51	60	74	84	99
c	Gelenkhöhe	41	51	58	71	83	97
	Gelenkdicke	12	15	17	20	22	29

Gelenkgewichte* [g]		Systembreite					
Material	ME	10 mm	12 mm	14 mm	16 mm	20 mm	24 mm
Carbon	Stück	14	25	34	70	104	149

\* ohne Federeinheiten

NEURO HiSWING



NEURO HiSWING R+

Das NEURO SWING Carbon Systemknöchelgelenk wird mit folgenden Artikeln ausgeliefert:

Set 2-Komponenten-Klebstoff mit Primer

Orthesengelenkfett, 3 g

Montage-/Gießdummy

- ➔ Federeinheiten, Systemfußbügel und Systemanker bestellen Sie bitte separat.
- ➔ Federeinheiten finden Sie auf Katalogseite C60.6.
- ➔ Systemfußbügel finden Sie ab Katalogseite C60.9.
- ➔ Spezielle Systemanker für das NEURO SWING Carbon finden Sie ab Katalogseite I9.

C60.3

NEURO SWING Carbon



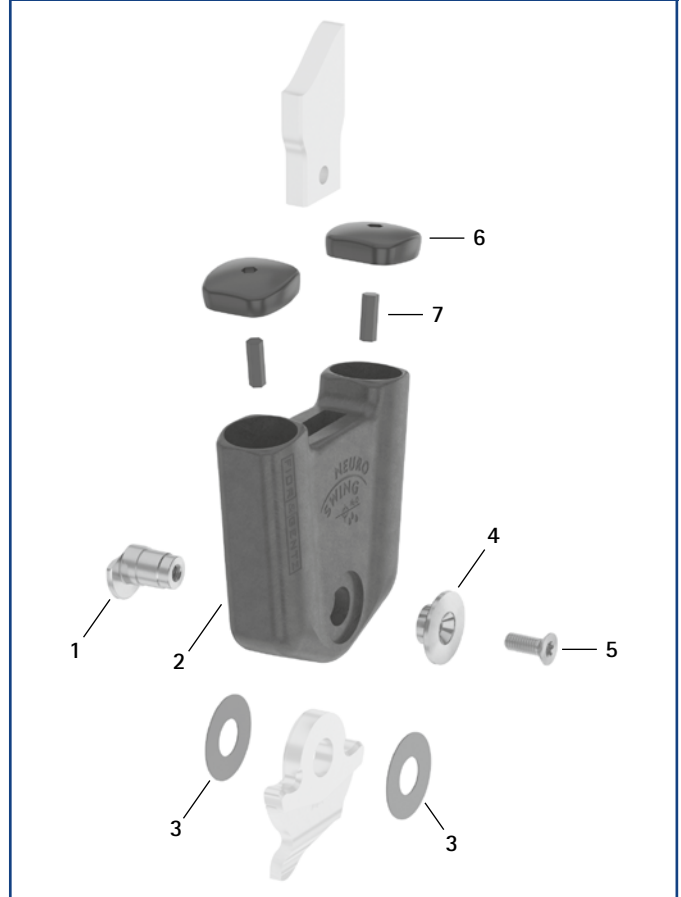
gerade  
Abb. 1

gerade (Abb. 1)								
Material	Bein	ME	Artikelnummer für Systembreite					
			10 mm	12 mm	14 mm	16 mm	20 mm	24 mm
Carbon	linkes oder rechtes	Stück	SF5200-C/LR	SF5201-C/LR	SF5202-C/LR	SF5203-C/LR	SF5205-C/LR	SF5207-C/LR

Ersatzteile 10, 12, 14, 16 und 20 mm Systembreite



Ersatzteile 24 mm Systembreite

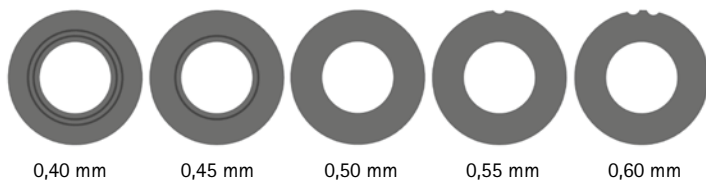


Ersatzteile

Pos.	Artikelnummer für Systembreite						Bezeichnung
	10 mm	12 mm	14 mm	16 mm	20 mm	24 mm	
1	SF0590-C/1	SF0591-C/1	SF0592-C/1	SF0593-C/1	SF0595-C/1	SF0597-C/1	Splintbolzen
2	SF0500-C	SF0501-C	SF0502-C	SF0503-C	SF0505-C	SF0507-C	Gelenkgehäuse
3	GS1207-*	GS1409-*	GS1911-*	GS2413-*	GS2815-*	GS3013-*	Gleitscheibe*
4	SF0590-C/2	SF0591-C/2	SF0592-C/2	SF0593-C/2	SF0595-C/2	SF0597-C/2	Deckscheibe
5	SC1403-L08	SC1404-L10	SC1405-L11	SC1406-L14	SC1406-L14	SC1416-L16	Senkschraube mit Innensechsrund
6	-	-	-	-	-	SF0597-C/4/1	Federeinheitenabdeckung
7	-	-	-	-	-	SF0597-C/4/0	Sechskantstift

\* Gleitscheiben

Artikelnummer für Systembreite					
10 mm	12 mm	14 mm	16 mm	20 mm	24 mm
Ø = 12 mm	Ø = 14 mm	Ø = 19 mm	Ø = 24 mm	Ø = 28 mm	Ø = 30 mm
GS1207-040	GS1409-040	GS1911-040	GS2413-040	GS2815-040	GS3013-040
GS1207-045	GS1409-045	GS1911-045	GS2413-045	GS2815-045	GS3013-045
GS1207-050	GS1409-050	GS1911-050	GS2413-050	GS2815-050	GS3013-050
GS1207-055	GS1409-055	GS1911-055	GS2413-055	GS2815-055	GS3013-055
GS1207-060	GS1409-060	GS1911-060	GS2413-060	GS2815-060	GS3013-060



Die letzten drei Ziffern der Artikelnummer stehen für die Dicke der Gleitscheibe, z. B. GS1409-040. Die Dicke dieser Gleitscheibe ist 0,40 mm. Insgesamt sind die Gleitscheiben in fünf Dicken erhältlich. Die Dicke einer Gleitscheibe wird durch die Markierungen angezeigt. Eine Gleitscheibe mit zwei Rillen hat beispielsweise eine Dicke von 0,40 mm, während eine Gleitscheibe mit einer Kerbe eine Dicke von 0,55 mm besitzt. Nutzen Sie zur Positionierung der Gleitscheiben den Gleitscheibenzentrierdorn.

- ➔ Systemfußbügel finden Sie ab Katalogseite C60.9.
- ➔ Systemanker finden Sie ab Katalogseite I9.
- ➔ Den Gleitscheibenzentrierdorn finden Sie auf Katalogseite J11.



Federeinheiten im Koffer		
Pos.	Artikelnummer	Bezeichnung
1	SF5800-C	1 x Federeinheitenset im Koffer mit Werkzeug
ohne Abb.	SF5800-C/0	1 x Koffer für Federeinheiten zur eigenen Befüllung, mit Werkzeug (ohne Federeinheiten)
1a	s. Tabelle Federeinheiten	je 2 x blaue, grüne, weiße, gelbe und rote Federeinheiten für NEURO SWING Carbon 10 mm
1b	s. Tabelle Federeinheiten	je 2 x blaue, grüne, weiße, gelbe und rote Federeinheiten für NEURO SWING Carbon 12 mm
1c	s. Tabelle Federeinheiten	je 2 x blaue, grüne, weiße, gelbe und rote Federeinheiten für NEURO SWING Carbon 14 mm
1d	s. Tabelle Federeinheiten	je 2 x blaue, grüne, weiße, gelbe und rote Federeinheiten für NEURO SWING Carbon 16 mm
1e	s. Tabelle Federeinheiten	je 2 x blaue, grüne, weiße, gelbe und rote Federeinheiten für NEURO SWING Carbon 20 mm
1f	s. Tabelle Federeinheiten	je 2 x blaue, grüne, weiße, gelbe und rote Federeinheiten für NEURO SWING Carbon 24 mm
1g	WZ5112-3010	1 x Innensechskant-Kugelschraubendreher, 3 x 100 mm
1h	WZ5112-4010	1 x Innensechskant-Kugelschraubendreher, 4 x 100 mm
1i	WZ5112-5010	1 x Innensechskant-Kugelschraubendreher, 5 x 100 mm

Federeinheiten (für ein NEURO SWING Carbon Systemknöchelgelenk benötigen Sie zwei der folgenden Federeinheiten):							
Artikelnummer für Systembreite						Bezeichnung	ME
10 mm	12 mm	14 mm	16 mm	20 mm	24 mm		
SF5800-C/15/02	SF5801-C/15/03	SF5802-C/15/05	SF5803-C/15/07	SF5805-C/15/18	SF5807-C/15/12	Federeinheit, blau, normal, max. 15° Bewegungsfreiheit	Stück
SF5800-C/15/04	SF5801-C/15/06	SF5802-C/15/11	SF5803-C/15/15	SF5805-C/15/25	SF5807-C/15/25	Federeinheit, grün, mittel, max. 15° Bewegungsfreiheit	Stück
SF5800-C/10/06	SF5801-C/10/12	SF5802-C/09/16	SF5803-C/10/21	SF5805-C/10/40	SF5807-C/10/53	Federeinheit, weiß, stark, max. 10° Bewegungsfreiheit	Stück
SF5800-C/10/09	SF5801-C/10/19	SF5802-C/10/29	SF5803-C/10/31	SF5805-C/10/60	SF5807-C/10/80	Federeinheit, gelb, sehr stark, max. 10° Bewegungsfreiheit	Stück
SF5800-C/05/17	SF5801-C/05/33	SF5802-C/05/53	SF5803-C/05/63	SF5805-C/05/99	SF5807-C/05/99	Federeinheit, rot, extra stark, max. 5° Bewegungsfreiheit	Stück

Statischer Dorsalanschlag								
Pos.	Artikelnummer für Systembreite						Bezeichnung	ME
	10 mm	12 mm	14 mm	16 mm	20 mm	24 mm		
ohne Abb.	-	-	-	SF5803-C/0	SF5805-C/0	SF5807-C/0	statischer Dorsalanschlag, schwarz, 0° Bewegungsfreiheit	Stück

Ersatzteile Federeinheiten und statischer Dorsalanschlag							
Pos.	Artikelnummer für Systembreite						Bezeichnung
	10 mm	12 mm	14 mm	16 mm	20 mm	24 mm	
2	VE3771-070/12	VE3771-085/13	VE3771-100/12	VE3771-12/12	VE3771-140/15	-	O-Ring zur Sicherung der Federeinheit und des statischen Dorsalanschlags*

\* Ein zusätzlicher O-Ring ist im Lieferumfang der Federeinheiten und des statischen Dorsalanschlags enthalten.

NEURO SWING-CLASSIC

Gewichte Federeinheiten und statischer Dorsalanschlag [g]								
Federeinheit	Artikelnummer	Systembreite						
		10 mm	12 mm	14 mm	16 mm	20 mm	24 mm	
Federeinheit, blau, normal, max. 15° Bewegungsfreiheit	s. Tabelle Federeinheiten	6	12	19	33	64	89	
Federeinheit, grün, mittel, max. 15° Bewegungsfreiheit	s. Tabelle Federeinheiten	7	14	25	43	69	95	
Federeinheit, weiß, stark, max. 10° Bewegungsfreiheit	s. Tabelle Federeinheiten	8	17	29	48	78	127	
Federeinheit, gelb, sehr stark, max. 10° Bewegungsfreiheit	s. Tabelle Federeinheiten	8	18	29	47	86	137	
Federeinheit, rot, extra stark, max. 5° Bewegungsfreiheit	s. Tabelle Federeinheiten	8	18	28	49	86	143	
statischer Dorsalanschlag, schwarz, 0° Bewegungsfreiheit	s. Tabelle Statischer Dorsalanschlag	-	-	-	33	54	75	

NEURO SWING

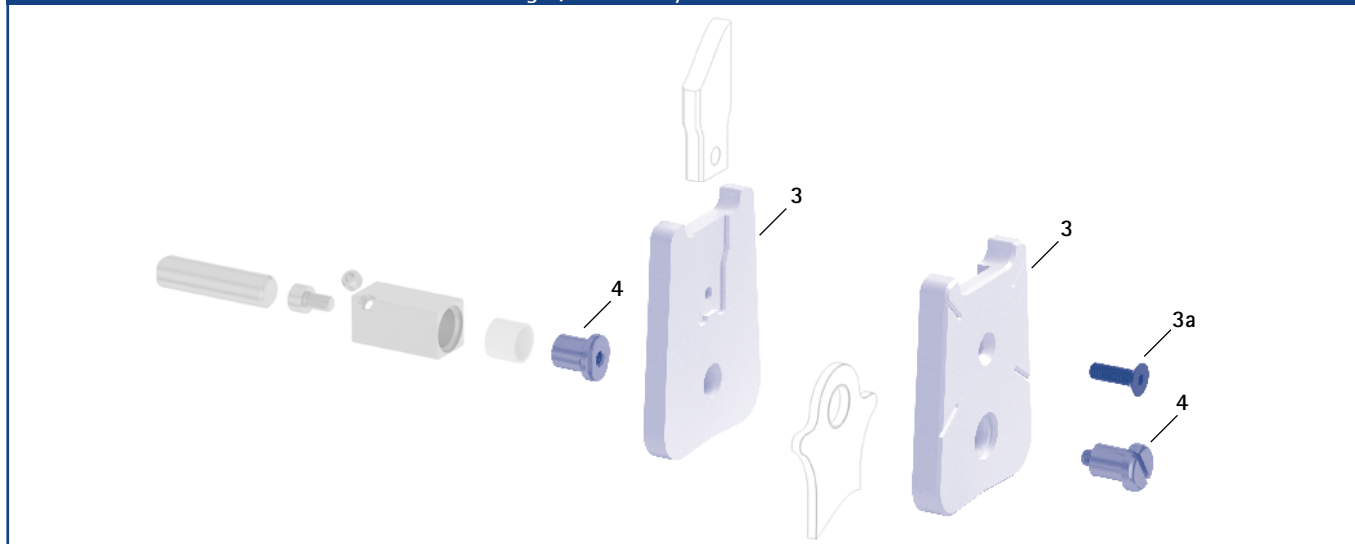
NEURO SWING 2

NEURO HiSWING

NEURO HiSWING R+

NEURO SWING Carbon

Montage-/Gießdummys und Gelenkaufnahmen



Montage-/Gießdummys und Gelenkaufnahmen

Pos.	Artikelnummer für Systembreite						Bezeichnung	ME
	10 mm	12 mm	14 mm	16 mm	20 mm	24 mm		
3	SF0950-C/LR1	SF0951-C/LR1	SF0952-C/LR1	SF0953-C/LR1	SF0955-C/LR1	SF0957-C/LR1	Montage-/Gießdummy, 2-teilig (2 Dummys mit Schraube)	Satz
3a	SC1053-L10	SC1054-L12	SC1055-L12	SC1055-L16	SC1055-L16	SC1056-L16	Senkschraube mit Innensechskant	Stück
4	PE1011-01/LR	PE1011-01/LR	PE1012-LR	PE1025-LR	PE1025-LR	PE1127-LR	Gelenkaufnahme	Stück
	2/Z	2/Z	4/B	7/C	7/C	11/D	Laserbeschriftung	-

- ➔ Montage-/Gießdummys sind im Lieferumfang der Systemgelenke enthalten.
- ➔ Einen Überblick über unsere Werkzeuge bekommen Sie ab Katalogseite J1.
- ➔ Die Gelenkaufnahmen und die entsprechenden Laserbeschriftungen finden Sie auch im Werkzeugkoffer auf den Katalogseiten J15 und J16.

# Systemfußbügel NEURO SWING Carbon – gekröpft

NEURO SWING-CLASSIC



Niet-Fußbügel



Einguss-/Prepreg-Fußbügel



Tiefzieh-Fußbügel



Systembreite 24 mm  
Einguss-/Prepreg-Fußbügel



Systembreite 24 mm  
Tiefzieh-Fußbügel



Seitenansicht

NEURO SWING

NEURO SWING 2

NEURO HiSWING

NEURO HiSWING R+

NEURO SWING Carbon

## Allgemeine Maße der Systemfußbügel

Maß [mm]	Systembreite					
	10 mm	12 mm	14 mm	16 mm	20 mm	24 mm
Dicke	2,0	2,0	2,5	3,0	3,0	4,5
Halsbreite	16	19,3	23,2	26,6	30,8	32,5
Bohrungsdurchmesser	7	8,5	10,5	12,0	14,0	12,5

## gekröpft

Bezeichnung	Bein/Beinseite	ME	Artikelnummer und Maße für Systembreite					
			10 mm	12 mm	14 mm	16 mm	20 mm	24 mm
Niet-Fußbügel	linkes oder rechtes	Stück	-	FC5071-LR/ST3	FC5082-LR/ST4	FC5093-LR/ST4	FC5095-LR/ST5	-
Länge ab Bohrungsmitte [mm]			-	116,3	124	144	164	-
Gewicht [g]			-	41	66	111	139	-
Einguss-/Prepreg-Fußbügel	links lateral oder rechts medial	Stück	-	FC5171-L/ST1	FC5182-L/ST1	FC5193-L/ST1	FC5195-L/ST1	FB5137-L/T12
	links medial oder rechts lateral		-	FC5171-R/ST1	FC5182-R/ST1	FC5193-R/ST1	FC5195-R/ST1	FB5137-R/T12
Länge ab Bohrungsmitte [mm]			-	43,3	49,7	57,9	68,3	71
Gewicht [g]			-	15	30	51	68	78
Tiefzieh-Fußbügel	linkes oder rechtes	Stück	-	FC5271-LR/ST2	FC5282-LR/ST2	FC5293-LR/ST2	FC5295-LR/ST3	FB5237-LR/T14
Länge ab Bohrungsmitte [mm]			-	58,2	61	67	73	74
Gewicht [g]			-	19	32	51	64	72



Niet-Fußbügel



Einguss-/Prepreg-Fußbügel

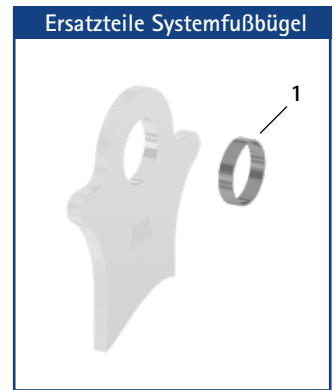


Tiefzieh-Fußbügel

gerade							
Bezeichnung	ME	Artikelnummer und Maße für Systembreite					
		10 mm	12 mm	14 mm	16 mm	20 mm	24 mm
Niet-Fußbügel	Stück	FB5070-C/ST/3	FB5071-C/ST/3	FB5082-C/ST/4	FB5093-C/ST/4	FB5095-C/ST/5	-
Länge ab Bohrungsmitte [mm]		105	117,3	125	145	165	-
Gewicht [g]		31	41	66	111	139	-
Einguss-/Prepreg-Fußbügel	Stück	FB5170-C/ST/1	FB5171-C/ST/1	FB5182-C/ST/1	FB5193-C/ST/1	FB5195-C/ST/1	-
Länge ab Bohrungsmitte [mm]		30,5	44,3	50,7	58,9	69,3	-
Gewicht [g]		9	15	30	51	68	-
Tiefzieh-Fußbügel	Stück	FB5270-C/ST/2	FB5271-C/ST/2	FB5282-C/ST/2	FB5293-C/ST/2	FB5295-C/ST/3	-
Länge ab Bohrungsmitte [mm]		50	59,2	62	68	74	-
Gewicht [g]		13	19	32	51	64	-

Ersatzteile Systemfußbügel							
Pos.	Artikelnummer für Systembreite						Bezeichnung
	10 mm	12 mm	14 mm	16 mm	20 mm	24 mm	
1	BR0807-L020	BR1009-L020	BR1211-L025	BR1312-L030	BR1514-L030	BR1413-L070	Gleitbuchse

→ Alle Systemfußbügel des NEURO SWING Carbon Systemknöchelgelenks werden mit integrierter Gleitbuchse ausgeliefert.



### Informationen zur Verarbeitung

#### Niet-Fußbügel:

→ Dieser Systemfußbügel wird mit dem Fußteil vernietet.

#### Einguss-/Prepreg-Fußbügel:

→ Dieser Systemfußbügel wird in das Fußteil einlamiert.

#### Tiefzieh-Fußbügel:

→ Dieser Systemfußbügel wird in thermoplastisch verformbare Kunststoffe eingebettet. Er kann auch einlamiert werden.

#### Einspannhilfe für Systemfußbügel für Systembreite 24 mm:

→ Durch die Einspannhilfe für Systemfußbügel wird der Systemfußbügel beim Schränken nicht verformt. Die Einspannhilfe für Systemfußbügel ist im Lieferumfang des Systemfußbügels für die Systembreite 24 mm enthalten. Weitere Informationen zu den Arbeitsschritten finden Sie auf der FIOR & GENTZ Website im Bereich „Online-Tutorials“.



→ Im Halsbereich ist jeder Systemfußbügel mit Hilfslinien versehen, mit denen man den Gelenkwinkel ablesen kann.