



auch als  
**Testgelenk**  
verfügbar!

ab Katalogseite C50.12



**Bluetooth® und Apps**

Durch Bluetooth\* können Sie die Steuereinheit auf einfache Weise mit der Expert App (für Orthopädietechniker) und User App (für Patienten) verbinden.





Die Expert App wird benötigt, um die Orthese in Betrieb zu nehmen und einzustellen. Die App muss einmalig über den Codegenerator für die Expert App auf der FIOR & GENTZ Website freigeschaltet werden.

Mit der User App kann die Orthese durch den Patienten bedient werden.

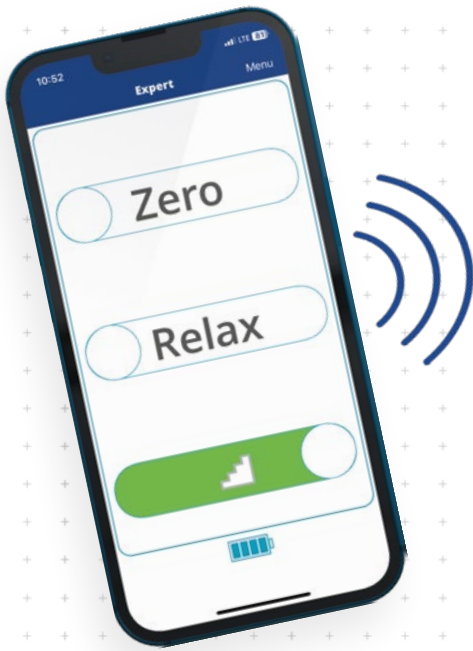


\* Die Warenmarken Bluetooth® und die Logos sind eingetragene Marken der Bluetooth SIG, Inc. und jegliche Verwendung dieser Marken durch FIOR & GENTZ erfolgt unter Lizenz.

	Dorsalanschlag	Plantaranschlag
Hauptfunktion	 dynamisch	 dynamisch (mit Fußheberfunktion)
Anpassungsmöglichkeiten	justierbar, veränderbare Federkraft durch Austauschen der Federeinheit	justierbar, veränderbare Federkraft durch Austauschen der Federeinheit
Weitere Funktionen	Moduswechsel über die Expert App/User App Zero-Modus  Relax-Modus  Treppenmodus  Alternativfunktion mit Bedienknopf (wenn die User App nicht verfügbar ist)	- Zurücksetzen des Unterschenkel-Lot-Winkels auf die vom Orthopädietechniker eingestellte Grundstellung (z. B. beim Stehen oder Gehen auf Steigungen oder Gefälle, beim Schuhwechsel, nach der Nutzung des Relax-Modus/Treppenmodus) - flexible Anpassung des Unterschenkel-Lot-Winkels, für Situationen, in denen der Patient den Fuß entspannen möchte (z. B. im Sitzen) - Anpassung des Unterschenkel-Lot-Winkels beim Treppensteigen - manuelle Anpassung des Knöchelgelenkwinkels mit dem Bedienknopf am Systemgelenk in beide Richtungen

Das mikroprozessorgesteuerte, automatische Systemknöchelgelenk NEURO HiSWING R+ verfügt über eine integrierte Stoßdämpfung.

Das NEURO CLASSIC mit plug + go Modularität ist als Mitläufer für das NEURO HiSWING R+ Systemknöchelgelenk einsetzbar.



Für den Bau einer Orthese mit einem NEURO HiSWING R+ Systemknöchelgelenk benötigen Sie die folgenden Komponenten:

- ➔ Systemknöchelgelenk (Seite C50.4)
- ➔ Steuereinheitenset, Anschlusskabelset (Seite C50.8)
- ➔ Federeinheiten (Seite C50.7)
- ➔ Werkzeuge, inkl. Montage-/Gießdummy und Aufpressdummy (Seite C50.9)
- ➔ Systemfußbügel (ab Seite C50.10)
- ➔ Systemschienen/-anker (ab Seite I1)
- ➔ Expert App
- ➔ User App

Hinweis: Der Bau einer KAFO in Kombination mit anderen Systemknöchelgelenken (außer NEURO MATIC) ist ebenfalls möglich.



20 mm



24 mm

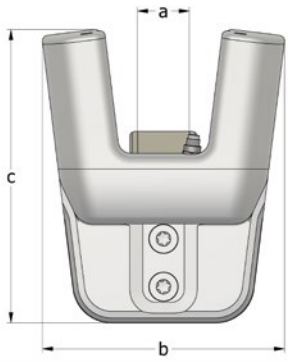
### Gelenkmaße [mm]

Maß	Bezeichnung	Systembreite a	
		20 mm	24 mm
b	Gelenkkopfbreite	93	104
c	Gelenkhöhe	113	125
	Gelenkdicke	37	42

### Gelenkgewichte\* [g]

Material	ME	Systembreite	
		20 mm	24 mm
Titan	Stück	424	631

\* ohne Federeinheiten



### Das NEURO HiSWING R+ Systemknöchelgelenk wird mit folgenden Artikeln ausgeliefert:

- Deckplattenverpresshilfe
- Orthesengelenkfett, 3 g
- Montage-/Gießdummy

- ➔ Federeinheiten, Aufpressdummy, Systemfußbügel und Systemschienen/-anker bestellen Sie bitte separat.
- ➔ Federeinheiten finden Sie auf Katalogseite C50.7.
- ➔ Den Aufpressdummy finden Sie auf Katalogseite C50.9.
- ➔ Systemfußbügel finden Sie ab Katalogseite C50.10.
- ➔ Systemschienen und Systemanker finden Sie ab Katalogseite I1.

Hinweis: Sie benötigen die Expert App, um eine Orthese mit NEURO HiSWING R+ Systemknöchelgelenk in Betrieb nehmen und einstellen zu können. Die App muss einmalig über den Codegenerator für die Expert App auf der FIOR & GENTZ Website freigeschaltet werden. Sie können die Expert App für beliebig viele Smartphones/Tablets für Android und iOS herunterladen und zur Einstellung der Orthese nutzen. Dem Patienten steht die User App zur Verfügung. Diese kann er über sein Smartphone/Tablet oder über seine Apple Watch\* bedienen.

\* Apple Watch ist eine Marke von Apple Inc., registriert in den USA und anderen Ländern.



gerade  
Abb. 1



nach innen gekröpft  
Abb. 2



nach außen gekröpft  
Abb. 3

gerade (Abb. 1)				
Material	Bein	ME	Artikelnummer für Systembreite	
			20 mm	24 mm
Titan	linkes oder rechtes	Stück	SH8205-TI/LR	SH8207-TI/LR

nach innen gekröpft (Abb. 2)				
Material	Bein	ME	Artikelnummer für Systembreite	
			20 mm	24 mm
Titan	linkes oder rechtes	Stück	SH8225-TI/LR	SH8227-TI/LR

nach außen gekröpft (Abb. 3)				
Material	Bein	ME	Artikelnummer für Systembreite	
			20 mm	24 mm
Titan	linkes oder rechtes	Stück	SH8245-TI/LR	SH8247-TI/LR

NEURO SWING-CLASSIC

NEURO SWING

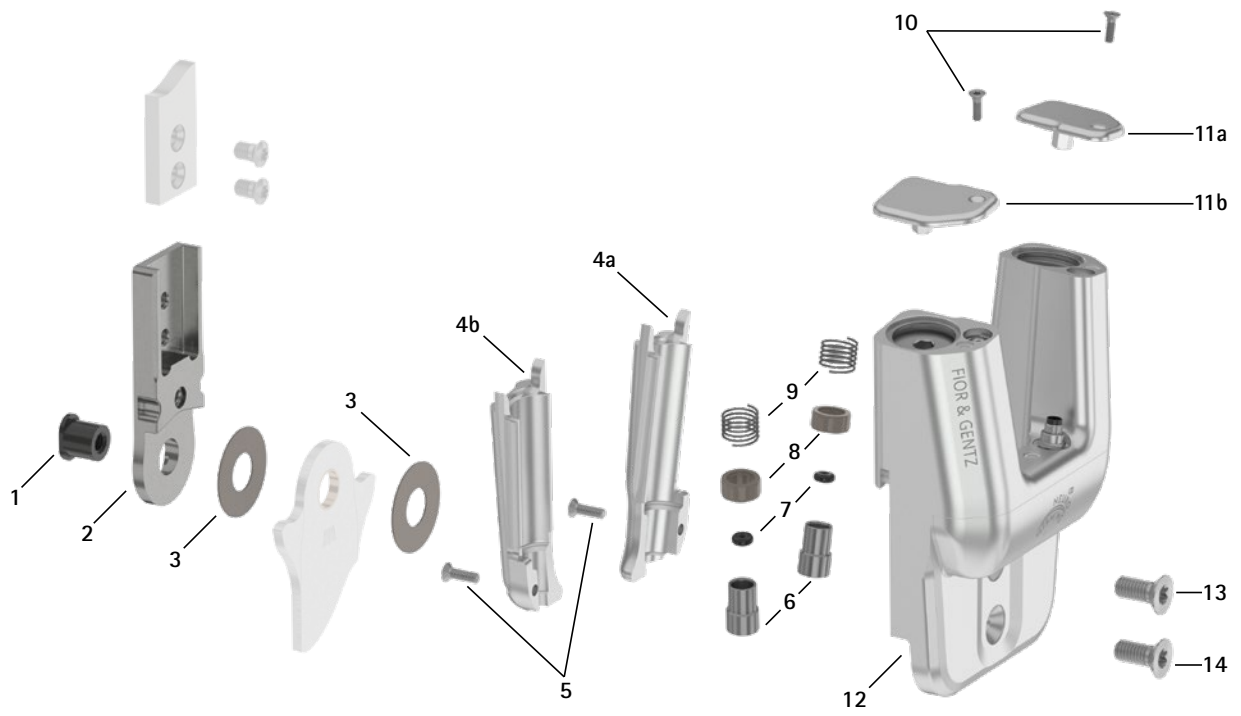
NEURO SWING 2

NEURO HiSWING

NEURO HiSWING R+

NEURO SWING Carbon

Ersatzteile



Pos.	Artikelnummer für Systembreite		Bezeichnung
	20 mm	24 mm	
1	SB1069-L0960	SB1262-L1400	Splintbolzen
2	SH0815-TI	SF0317-TI	Oberteil, gerade, Titan
2	SH0835-TI	SF0337-TI	Oberteil, nach innen gekröpft, Titan
2	SH0835-8/TI	SF0337-8/TI	Oberteil, nach außen gekröpft, Titan
3	GS2611-*	GS3013-*	Gleitscheibe*
4a	SH0865-2/L	SH0867-2/L	Federeinheitenabdeckung, links hinten oder rechts vorne
4b	SH0865-2/R	SH0867-2/R	Federeinheitenabdeckung, links vorne oder rechts hinten
5	SC1403-L10	SC1404-L14	Senkschraube mit Innensechsrund
6	SH0493-01	SH0493-01	Kolben
7	VE3771-012/26	VE3771-012/26	O-Ring-Dämpfer
8	GS1108-500	GS1108-500	Gleitbuchse
9	FE1027-01	FE1027-01	Druckfeder
10	SC1403-L08/1	SC1403-L08/1	Senkschraube mit Innensechsrund
11a	SH0865-3/L	SH0867-3/L	Justierschraubenabdeckung, links hinten oder rechts vorne
11b	SH0865-3/R	SH0867-3/R	Justierschraubenabdeckung, links vorne oder rechts hinten
12	-	-	Deckplatte**
13	SC1416-L14	SC1416-L20	Senkschraube mit Innensechsrund
14	SC1416-L14	SC1416-L20	Senkschraube mit Innensechsrund (Achsschraube)
4-14	SH8975-AL***	SH8977-AL	Funktionseinheit***

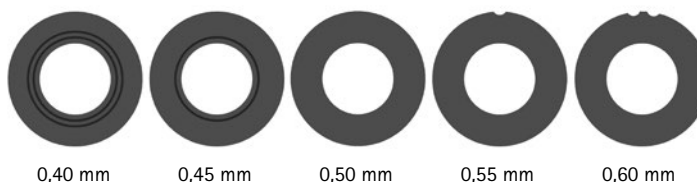
\*\* Die Deckplatte kann nicht separat bestellt werden.

\*\*\* Die Funktionseinheit wird montiert geliefert. Die Hydraulik der Funktionseinheit darf nicht geöffnet werden. Entnehmen Sie der Explosionszeichnung, welche Teile der Funktionseinheit demontiert werden dürfen.

#### \* Gleitscheiben

Artikelnummer für Systembreite	
20 mm	24 mm
Ø = 26 mm	Ø = 30 mm
GS2611-040	GS3013-040
GS2611-045	GS3013-045
GS2611-050	GS3013-050
GS2611-055	GS3013-055
GS2611-060	GS3013-060

Die letzten drei Ziffern der Artikelnummer stehen für die Dicke der Gleitscheibe, z. B. GS2611-040. Die Dicke dieser Gleitscheibe ist 0,40 mm. Insgesamt sind die Gleitscheiben in fünf Dicken erhältlich. Die Dicke einer Gleitscheibe wird durch die Markierungen angezeigt. Eine Gleitscheibe mit zwei Rillen hat beispielsweise eine Dicke von 0,40 mm, während eine Gleitscheibe mit einer Kerbe eine Dicke von 0,55 mm besitzt.



0,40 mm

0,45 mm

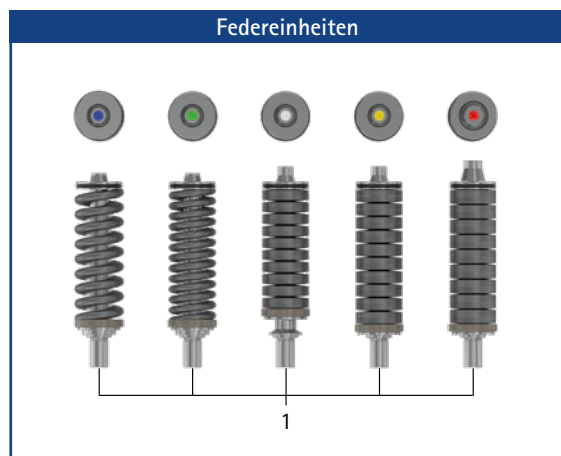
0,50 mm

0,55 mm

0,60 mm

➔ Systemfußbügel finden Sie ab Katalogseite C50.10.

➔ Systemschienen und Systemanker finden Sie ab Katalogseite I1.



**Federeinheiten\* (für ein NEURO HiSWING R+ Systemknöchelgelenk benötigen Sie zwei der folgenden Federeinheiten):**

Pos.	Artikelnummer für Systembreite		Bezeichnung	ME
	20 mm	24 mm		
1	SH5805-15/18	SH5807-15/12	Federeinheit, blau, normal, max. 15° Bewegungsfreiheit	Stück
1	SH5805-15/25	SH5807-15/25	Federeinheit, grün, mittel, max. 15° Bewegungsfreiheit	Stück
1	SH5805-10/40	SH5807-10/53	Federeinheit, weiß, stark, max. 10° Bewegungsfreiheit	Stück
1	SH5805-10/60	SH5807-10/80	Federeinheit, gelb, sehr stark, max. 10° Bewegungsfreiheit	Stück
1	SH5805-05/99	SH5807-05/99	Federeinheit, rot, extra stark, max. 5° Bewegungsfreiheit	Stück

\* Für das NEURO HiSWING R+ Systemknöchelgelenk werden die gleichen Federeinheiten wie für das NEURO SWING 2 Systemknöchelgelenk benötigt.

**Federeinheitengewichte [g]**

Federeinheit	Artikelnummer	Systembreite	
		20 mm	24 mm
Federeinheit, blau, normal, max. 15° Bewegungsfreiheit	s. Tabelle Federeinheiten	36	39
Federeinheit, grün, mittel, max. 15° Bewegungsfreiheit	s. Tabelle Federeinheiten	41	46
Federeinheit, weiß, stark, max. 10° Bewegungsfreiheit	s. Tabelle Federeinheiten	52	85
Federeinheit, gelb, sehr stark, max. 10° Bewegungsfreiheit	s. Tabelle Federeinheiten	61	97
Federeinheit, rot, extra stark, max. 5° Bewegungsfreiheit	s. Tabelle Federeinheiten	64	99

**Ersatzteile Federeinheiten**

Pos.	Artikelnummer für Systembreite		Bezeichnung
	20 mm	24 mm	
2	VE3771-11/10	VE3771-140/10	O-Ring zur Sicherung der Federeinheit

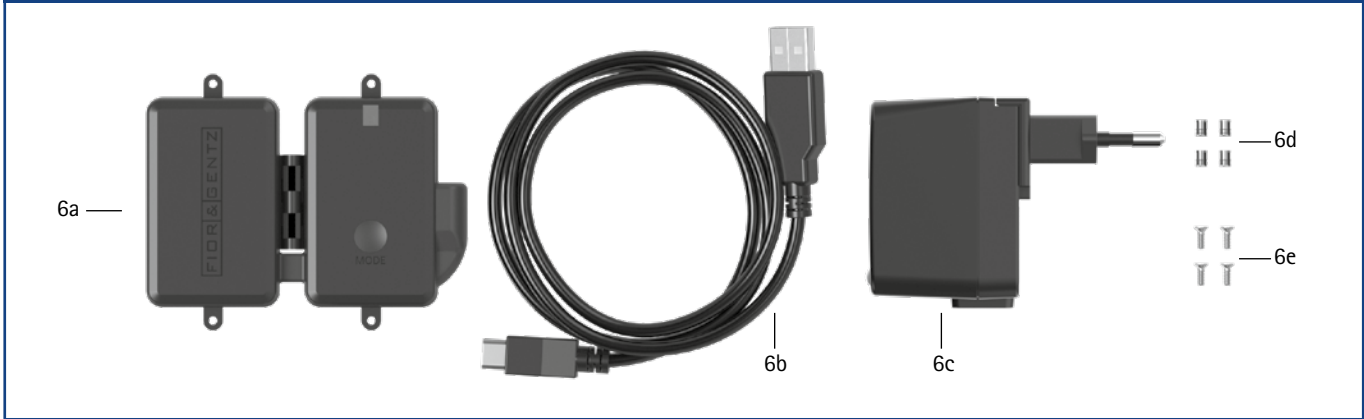
**Zubehörteile**

Pos.	Artikelnummer für Systembreite		Bezeichnung	ME
	20 mm	24 mm		
3	WZ5114-T08	WZ5114-T08	Innensechsrundschlüssel, T-Griff, T8**	Stück
4	WZ5114-T10	-	Innensechsrundschlüssel, T-Griff, T10***	Stück
-	-	WZ5114-T15	Innensechsrundschlüssel, T-Griff, T15***	Stück
-	WZ5114-T30	WZ5114-T30	Innensechsrundschlüssel, T-Griff, T30	Stück
5	WZ5112-5010	WZ5112-5010	Innensechskant-Kugelkopfschraubendreher, 5 x 100 mm	Stück

\*\* wird zum Ein- und Ausdrehen der Senkschrauben auf den Justierschraubenabdeckungen benötigt.

\*\*\* wird zum Ein- und Ausdrehen der Senkschrauben auf den Federeinheitenabdeckungen benötigt.

Steuereinheitenset (6a-6e)



Steuereinheitenset

Position	Artikelnummer	Bezeichnung	ME	Menge unilateral
6a-6e	SL3860-S	Steuereinheitenset	Set	1
6a	ET3860	Steuereinheit mit Bluetooth mit Lithium-Polymer-Akku	Stück	1
6b	ET0710-01	Aufladekabel für Steuereinheit, 1 m	Stück	1
6c	ET0780-01	Netzteil inkl. Primäradaptern für Europa, USA/Japan, Großbritannien, Australien	Set	1
6d	VE0831-A3*	Gewindeinsatz*	Stück	4
6e	SC1302-L06*	Senkschraube mit Kreuzschlitz H*	Stück	4

\* werden zur Befestigung der Steuereinheit benötigt

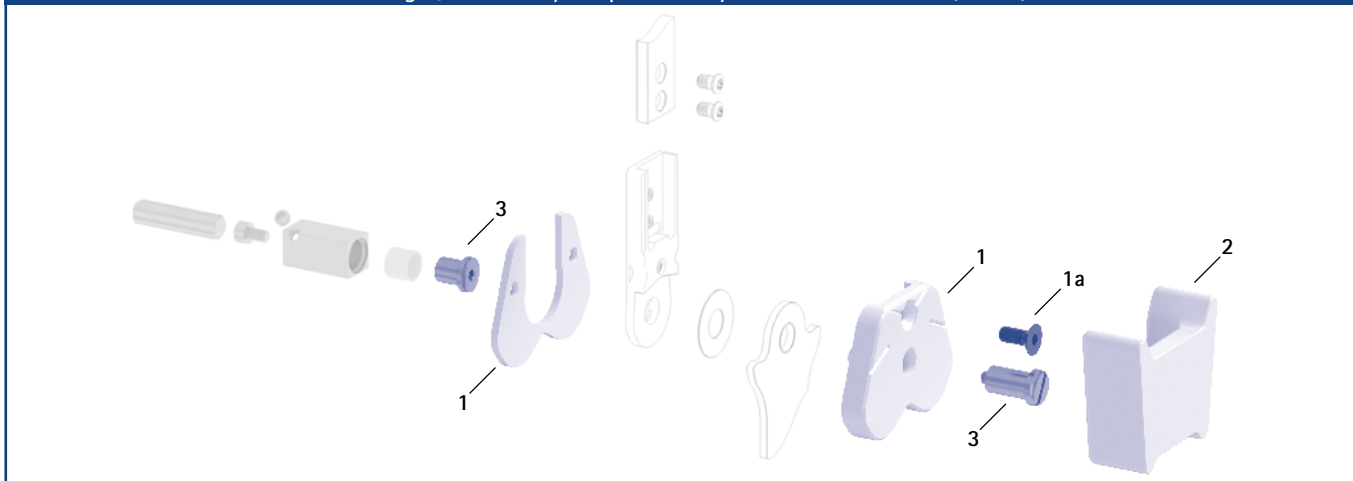
Anschlusskabelsets (7a-7g)



Anschlusskabelsets

Position	Artikelnummer	Bezeichnung	ME	Menge unilateral
7a-7c	SH8860-K	Anschlusskabelset NEURO HiSWING R+	Set	1
7a	ET0711-03	Anschlusskabel für Funktionseinheit NEURO HiSWING R+, 510 mm	Stück	1
7b	SH0985-11	Gießdummy für Anschlusskabel, 390 mm	Stück	1
7c	ET0971-1	Gießdummy für Kabellängenausgleich	Stück	1
7c-7f	SL3860-K/4	Anschlusskabelset NEURO HiSWING R+, NEURO HiTRONIC	Set	1
7c	ET0971-1	Gießdummy für Kabellängenausgleich	Stück	3
7d	ET0713-02	Anschlusskabel für Funktionseinheit NEURO HiTRONIC und NEURO HiSWING R+, 660 mm	Stück	1
7e	SH0985-15	Gießdummy für Anschlusskabel für NEURO HiSWING R+ Funktionseinheit, 270 mm	Stück	1
7e	SH0985-16	Gießdummy für Anschlusskabel für Steuereinheit, 140 mm	Stück	1
7e	SL0935-17	Gießdummy für Anschlusskabel für NEURO HiTRONIC Funktionseinheit, 190 mm	Stück	1
7f	ET0972-3	Gießdummy für Anschlusskabel für Funktionseinheit	Stück	1
7c, 7e-7g	SK3860-K/4	Anschlusskabelset NEURO HiSWING R+, NEURO TRONIC	Set	1
7c	ET0971-1	Gießdummy für Kabellängenausgleich	Stück	3
7e	SH0985-15	Gießdummy für Anschlusskabel für NEURO HiSWING R+ Funktionseinheit, 270 mm	Stück	1
7e	SH0985-16	Gießdummy für Anschlusskabel für Steuereinheit, 140 mm	Stück	1
7e	SK0935-11	Gießdummy für Anschlusskabel für NEURO TRONIC Funktionseinheit, 250 mm	Stück	1
7f	ET0972-3	Gießdummy für Anschlusskabel für Funktionseinheit	Stück	1
7g	ET0714-02	Anschlusskabel für Funktionseinheit NEURO TRONIC und NEURO HiSWING R+, 660 mm	Stück	1

Montage-/Gießdummy, Aufpressdummy und Gelenkaufnahme (1, 2, 3)



Montage-/Gießdummy, Aufpressdummy und Gelenkaufnahme

Pos.	Artikelnummer für Systembreite		Bezeichnung	ME
	20 mm	24 mm		
1	SH0985-LR1	SF0957-LR1	Montage-/Gießdummy, 2-teilig (2 Dummys mit Schraube)	Satz
1a	SC1056-L14	SC1056-L16	Senkschraube mit Innensechskant	Stück
2	SF0955-5LR2	SF0957-LR2	Aufpressdummy	Stück
3	PE1025-LR	PE1127-LR	Gelenkaufnahme	Stück
	7/C	11/D	Laserbeschriftung	-

- ➔ Montage-/Gießdummys sind im Lieferumfang der Systemgelenke enthalten.
- ➔ Einen Überblick über unsere Werkzeuge bekommen Sie ab Katalogseite J1.
- ➔ Die Gelenkaufnahmen und die entsprechenden Laserbeschriftungen finden Sie auch im Werkzeugkoffer auf den Katalogseiten J15 und J16.

Deckplattenverpresshilfe (4)

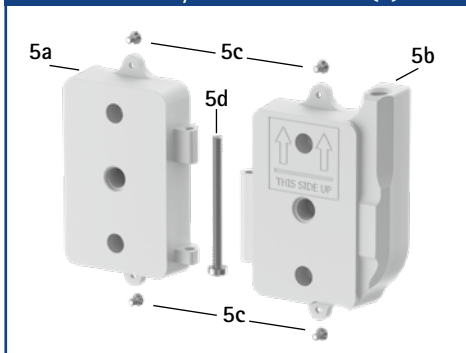


Deckplattenverpresshilfe

Pos.	Artikelnummer für Systembreite		Bezeichnung	ME
	20 mm	24 mm		
4	WE5005-SF	WE5007-SF	Deckplattenverpresshilfe (Pressschraube und Unterlegscheibe)	Satz

- ➔ Die Deckplattenverpresshilfe ist im Lieferumfang der Systemgelenke enthalten.

Gießdummy für Steuereinheit (5)



Gießdummy für Steuereinheit

Pos.	Artikelnummer	Bezeichnung	ME
5	ET0935	Gießdummy für Steuereinheit, 2-teilig	Satz
5a	ET0935-1	Gießdummy für Steuereinheit, Akku-Seite	Stück
5b	ET0935-2	Gießdummy für Steuereinheit, Kabel-Seite	Stück
5c	SC1302-L04	Senkschraube mit Kreuzschlitz H, 4 Stück	Stück
5d	SC0403-L40	Linsenschraube mit Innensechsrund	Stück



Niet-Fußbügel



Einguss-/Prepreg-Fußbügel



Tiefzieh-Fußbügel



Seitenansicht

Allgemeine Maße der Systemfußbügel

Maß [mm]	Systembreite	
	20 mm	24 mm
Dicke	3,0	4,5
Halsbreite	30,8	32,5
Bohrungsdurchmesser	10,5	12,5

gekröpft

Bezeichnung	Bein/Beinseite	ME	Artikelnummer und Maße für Systembreite	
			20 mm	24 mm
Niet-Fußbügel	linkes oder rechtes	Stück	FB5015-LR/ST5	-
Länge ab Bohrungsmitte [mm]			164	-
Gewicht [g]			143	-
Einguss-/Prepreg-Fußbügel	links lateral oder rechts medial	Stück	FB5115-L/ST1	FB5137-L/TI2
	links medial oder rechts lateral		FB5115-R/ST1	FB5137-R/TI2
Länge ab Bohrungsmitte [mm]			68	71
Gewicht [g]			70	78
Tiefzieh-Fußbügel	linkes oder rechtes	Stück	FB5215-LR/ST3	FB5237-LR/TI4
Länge ab Bohrungsmitte [mm]			73	74
Gewicht [g]			66	72



Niet-Fußbügel



Einguss-/Prepreg-Fußbügel



Tiefzieh-Fußbügel

gerade

Bezeichnung	ME	Artikelnummer und Maße für Systembreite	
		20 mm	24 mm
Niet-Fußbügel	Stück	FB5015-ST/5	-
Länge ab Bohrungsmitte [mm]		165	-
Gewicht [g]		143	-
Einguss-/Prepreg-Fußbügel	Stück	FB5115-ST/1	-
Länge ab Bohrungsmitte [mm]		69	-
Gewicht [g]		70	-
Tiefzieh-Fußbügel	Stück	FB5215-ST/3	-
Länge ab Bohrungsmitte [mm]		74	-
Gewicht [g]		66	-

Ersatzteile Systemfußbügel

Pos.	Artikelnummer für Systembreite		Bezeichnung
	20 mm	24 mm	
1	BR1211-L030	BR1413-L070	Gleitbuchse

→ Alle Systemfußbügel des NEURO HiSWING R+ Systemknöchelgelenks werden mit integrierter Gleitbuchse ausgeliefert.

Informationen zur Verarbeitung

Niet-Fußbügel:

→ Dieser Systemfußbügel wird mit dem Fußteil vernietet.

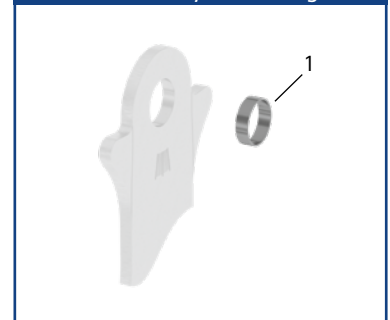
Einguss-/Prepreg-Fußbügel:

→ Dieser Systemfußbügel wird in das Fußteil einlamiert.

Tiefzieh-Fußbügel:

→ Dieser Systemfußbügel wird in thermoplastisch verformbare Kunststoffe eingebettet. Er kann auch einlamiert werden.

Ersatzteile Systemfußbügel



→ Im Halsbereich ist jeder Systemfußbügel mit Hilfslinien versehen, mit denen man den Gelenkwinkel ablesen kann.

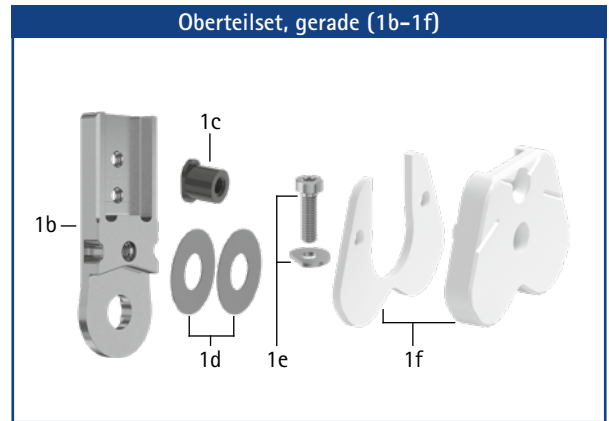
## Testgelenk

Der Einsatz des **NEURO HiSWING R+** Testgelenks ermöglicht es, zu überprüfen, ob eine solche Versorgung den persönlichen Anforderungen gerecht wird und eine Bereicherung für den Alltag der Patientin oder des Patienten darstellt. Anhand der Patientendaten ermittelt der Orthesen-Konfigurator, ob eine Versorgung mit dem **NEURO HiSWING R+** Systemknöchelgelenk für die Patientin oder den Patienten geeignet ist.

→ Die technischen Angaben des Testgelenks wie Gelenkmaße und Gelenkgewicht sind identisch mit denen des **NEURO HiSWING R+** Systemknöchelgelenks.

Für den Bau einer Orthese mit einem **NEURO HiSWING R+** Testgelenk benötigen Sie die folgenden Komponenten:

- Funktionseinheit (zur Miete)
- Steuereinheit (zur Miete)
- Gießdummy für Steuereinheit (zur Miete)
- Zubehörset für Steuereinheit (zum Kauf)
- Oberteilset (zum Kauf)
- Anschlusskabelset (zum Kauf)
- Federeinheiten (zum Kauf)
- Systemfußbügel (zum Kauf)
- Systemschienen/-anker (zum Kauf)
- Expert App
- User App



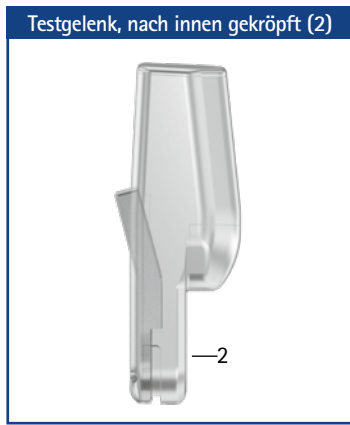
NEURO HiSWING R+ Testgelenk und Zubehörteile, gerade (1)						
Position	Bein	ME	Artikelnummer für Systembreite		Artikelnummer für Mietgebühr	Bezeichnung
			20 mm	24 mm		
1	linkes oder rechtes	Satz	SH8205-LR/TG	SH8207-LR/TG	-	NEURO HiSWING R+ Testgelenk, gerade, Titan
1a	-	Stück	SH8975-TG*	SH8977-TG*	MI8975-SH*	Funktionseinheit für NEURO HiSWING R+ Testgelenk*
1b-1f	-	Satz	SH8205-LR/TG/1**	SH8207-LR/TG/1**	-	Oberteilset für NEURO HiSWING R+ Testgelenk, gerade**

Oberteilset für NEURO HiSWING R+ Testgelenk, gerade (1b-1f)**						
Position	Bein	ME	Artikelnummer für Systembreite		Artikelnummer für Mietgebühr	Bezeichnung
			20 mm	24 mm		
1b	-	Stück	SH0815-TI	SF0317-TI	-	Oberteil, gerade, Titan
1c	-	Stück	SB1069-L0960	SB1262-L1400	-	Splintbolzen
1d	-	Stück	GS2611-***	GS3013-***	-	Gleitscheibe*** (siehe Seite C50.14)
1e	-	Stück	WE5005-SF	WE5007-SF	-	Deckplattenverpresshilfe
1f	-	Stück	SH0985-LR1	SF0957-LR1	-	Montage-/Gießdummy, 2-teilig (2 Dummys mit Schraube)

\* zur Miete verfügbar  
 \*\* zum Kauf verfügbar  
 \*\*\* siehe Seite C50.14

# NEURO HiSWING R+ Testgelenk und Zubehörteile

NEURO SWING-CLASSIC



NEURO SWING

## NEURO HiSWING R+ Testgelenk und Zuberhörteile, nach innen gekröpft (2)

Position	Bein	ME	Artikelnummer für Systembreite		Artikelnummer für Mietgebühr	Bezeichnung
			20 mm	24 mm		
2	linkes oder rechtes	Satz	SH8225-LR/TG	SH8227-LR/TG	-	NEURO HiSWING R+ Testgelenk, nach innen gekröpft, Titan
2a	-	Stück	SH8975-TG*	SH8977-TG*	MI8975-SH*	Funktionseinheit für NEURO HiSWING R+ Testgelenk*
2b-2f	-	Satz	SH8225-LR/TG/1**	SH8227-LR/TG/1**	-	Oberteilset für NEURO HiSWING R+ Testgelenk, nach innen gekröpft**

NEURO SWING 2

## Oberteilset für NEURO HiSWING R+ Testgelenk, nach innen gekröpft (2b-2g)\*\*

Position	Bein	ME	Artikelnummer für Systembreite		Artikelnummer für Mietgebühr	Bezeichnung
			20 mm	24 mm		
2b	-	Stück	SH0835-TI	SF0337-TI	-	Oberteil, nach innen gekröpft, Titan
2c	-	Stück	SB1069-L0960	SB1262-L1400	-	Splintbolzen
2d	-	Stück	GS2611-***	GS3013-***	-	Gleitscheibe*** (siehe Seite C50.14)
2e	-	Stück	WE5005-SF	WE5007-SF	-	Deckplattenverpresshilfe
2f	-	Stück	SH0985-LR1	SF0957-LR1	-	Montage-/Gießdummy, 2-teilig (2 Dummys mit Schraube)

NEURO HiSWING



NEURO HiSWING R+

## NEURO HiSWING R+ Testgelenk und Zuberhörteile, nach außen gekröpft (3)

Position	Bein	ME	Artikelnummer für Systembreite		Artikelnummer für Mietgebühr	Bezeichnung
			20 mm	24 mm		
3	linkes oder rechtes	Satz	SH8245-LR/TG	SH8247-LR/TG	-	NEURO HiSWING R+ Testgelenk, nach außen gekröpft, Titan
3a	-	Stück	SH8975-TG*	SH8977-TG*	MI8975-SH*	Funktionseinheit für NEURO HiSWING R+ Testgelenk*
3b-3f	-	Satz	SH8245-LR/TG/1**	SH8247-LR/TG/1**	-	Oberteilset für NEURO HiSWING R+ Testgelenk, nach außen gekröpft**

NEURO SWING Carbon

\* zur Miete verfügbar  
 \*\* zum Kauf verfügbar

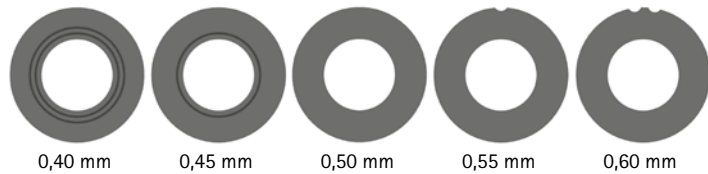
**Oberteilset für NEURO HiSWING R+ Testgelenk, nach außen gekröpft (3b-3f)\*\***

Position	Bein	ME	Artikelnummer für Systembreite		Artikelnummer für Mietgebühr	Bezeichnung
			20 mm	24 mm		
3b	-	Stück	SH0835-8/TI	SF0337-8/TI	-	Oberteil, nach außen gekröpft, Titan
3c	-	Stück	SB1069-L0960	SB1262-L1400	-	Splintbolzen
3d	-	Stück	GS2611-***	GS3013-***	-	Gleitscheibe*** (siehe Seite C50.14)
3e	-	Stück	WE5005-SF	WE5007-SF	-	Deckplattenverpresshilfe
3f	-	Stück	SH0985-LR1	SF0957-LR1	-	Montage-/Gießdummy, 2-teilig (2 Dummys mit Schraube)

**\*\*\* Gleitscheiben**

Artikelnummer für Systembreite	
20 mm	24 mm
Ø = 26 mm	Ø = 30 mm
GS2611-040	GS3013-040
GS2611-045	GS3013-045
GS2611-050	GS3013-050
GS2611-055	GS3013-055
GS2611-060	GS3013-060

Die letzten drei Ziffern der Artikelnummer stehen für die Dicke der Gleitscheibe, z. B. GS2611-**040**. Die Dicke dieser Gleitscheibe ist 0,40 mm. Insgesamt sind die Gleitscheiben in fünf Dicken erhältlich. Die Dicke einer Gleitscheibe wird durch die Markierungen angezeigt. Eine Gleitscheibe mit zwei Rillen hat beispielsweise eine Dicke von 0,40 mm, während eine Gleitscheibe mit einer Kerbe eine Dicke von 0,55 mm besitzt.



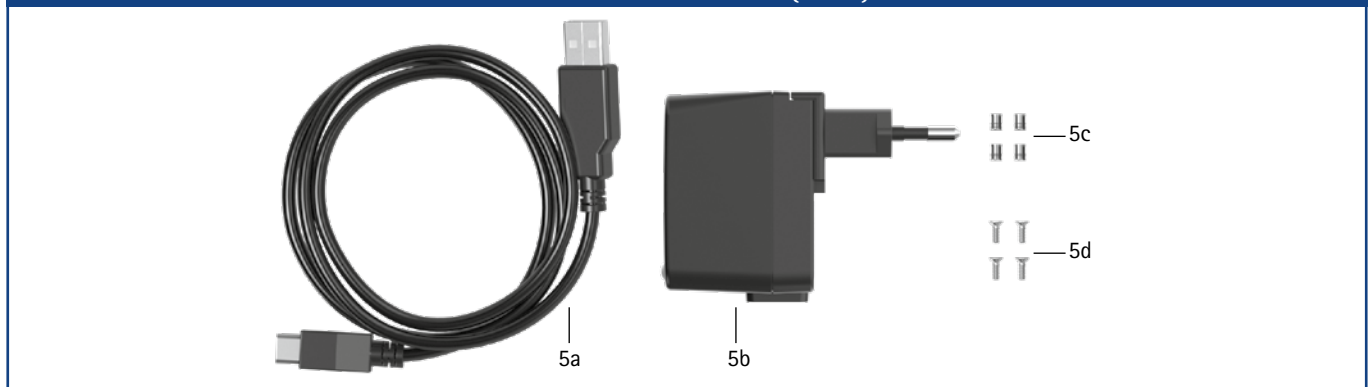
**Steuereinheit (4)**



**Steuereinheit für NEURO HISWING R+ Testgelenk\***

Pos.	Artikelnummer	Artikelnummer für Mietgebühr	Bezeichnung	ME	Menge unilateral
4	ET3860-MG	MI3860-ET	Steuereinheit für NEURO HISWING R+ Testgelenk, mit Bluetooth mit Lithium-Polymer-Akku	Stück	1

**Zubehörset für Steuereinheit (5a-5d)**

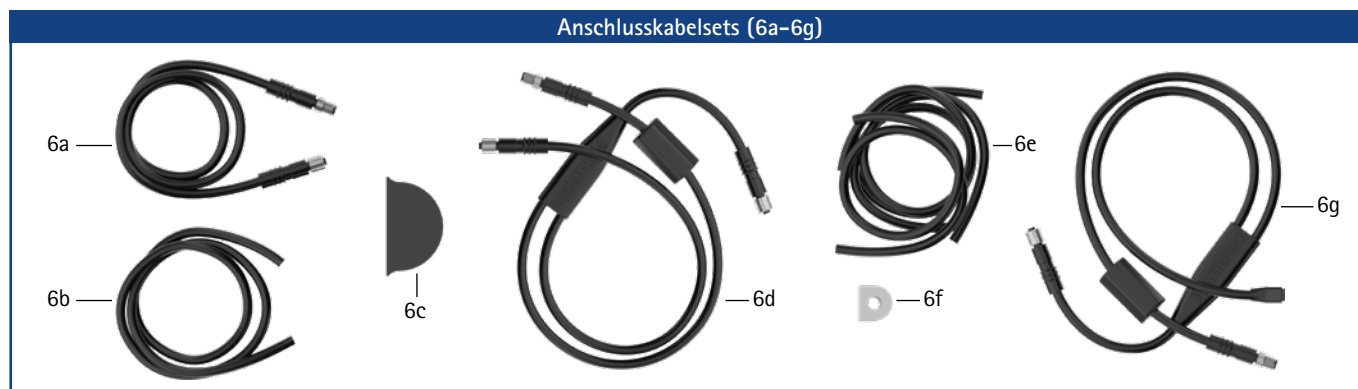


**Zubehörset für Steuereinheit\*\***

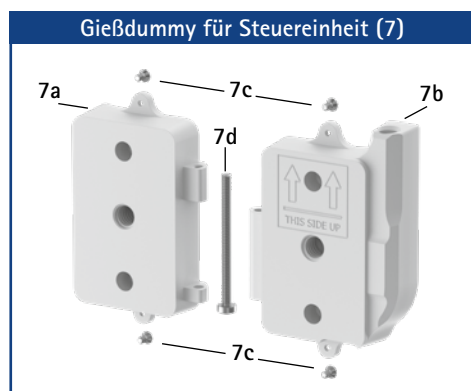
Position	Artikelnummer	Bezeichnung	ME	Menge unilateral
5a-5d	SL3860-M	Zubehörset für Steuereinheit	Set	1
5a	ET0710-01	Aufladekabel für Steuereinheit, 1 m	Stück	1
5b	ET0780-01	Netzteil inkl. Primäradaptern für Europa, USA/Japan, Großbritannien, Australien	Set	1
5c	VE0831-A3	Gewindeinsatz	Stück	4
5d	SC1302-L06	Senkschraube mit Kreuzschlitz H	Stück	4

\* zur Miete verfügbar

\*\* zum Kauf verfügbar



Anschlusskabelsets**				
Position	Artikelnummer	Bezeichnung	ME	Menge unilateral
6a-6c	SH8860-K	Anschlusskabelset NEURO HiSWING R+	Set	1
6a	ET0711-03	Anschlusskabel für Funktionseinheit NEURO HiSWING R+, 510 mm	Stück	1
6b	SH0985-11	Gießdummy für Anschlusskabel, 390 mm	Stück	1
6c	ET0971-1	Gießdummy für Kabellängenausgleich	Stück	1
6c-6f	SL3860-K/4	Anschlusskabelset NEURO HiSWING R+, NEURO HiTRONIC	Set	1
6c	ET0971-1	Gießdummy für Kabellängenausgleich	Stück	3
6d	ET0713-02	Anschlusskabel für Funktionseinheit NEURO HiTRONIC und NEURO HiSWING R+, 660 mm	Stück	1
6e	SH0985-15	Gießdummy für Anschlusskabel für NEURO HiSWING R+ Funktionseinheit, 270 mm	Stück	1
6e	SH0985-16	Gießdummy für Anschlusskabel für Steuereinheit, 140 mm	Stück	1
6e	SL0935-17	Gießdummy für Anschlusskabel für NEURO HiTRONIC Funktionseinheit, 190 mm	Stück	1
6f	ET0972-3	Gießdummy für Anschlusskabel für Funktionseinheit	Stück	1
6c, 6e-6g	SK3860-K/4	Anschlusskabelset NEURO HiSWING R+, NEURO TRONIC	Set	1
6c	ET0971-1	Gießdummy für Kabellängenausgleich	Stück	3
6e	SH0985-15	Gießdummy für Anschlusskabel für NEURO HiSWING R+ Funktionseinheit, 270 mm	Stück	1
6e	SH0985-16	Gießdummy für Anschlusskabel für Steuereinheit, 140 mm	Stück	1
6e	SK0935-11	Gießdummy für Anschlusskabel für NEURO TRONIC Funktionseinheit, 250 mm	Stück	1
6f	ET0972-3	Gießdummy für Anschlusskabel für Funktionseinheit	Stück	1
6g	ET0714-02	Anschlusskabel für Funktionseinheit NEURO TRONIC und NEURO HiSWING R+, 660 mm	Stück	1



Gießdummy für Steuereinheit*				
Pos.	Artikelnummer	Artikelnummer für Mietgebühr	Bezeichnung	ME
7	ET0935-MG	MI0935-ET	Gießdummy für Steuereinheit, 2-teilig	Satz
7a	ET0935-1	-	Gießdummy für Steuereinheit, Akku-Seite	Stück
7b	ET0935-2	-	Gießdummy für Steuereinheit, Kabel-Seite	Stück
7c	SC1302-L04	-	Senkschraube mit Kreuzschlitz H, 4 Stück	Stück
7d	SC0403-L40	-	Linsenschraube mit Innensechsrund	Stück

\* zur Miete verfügbar  
 \*\* zum Kauf verfügbar

NEURO SWING-CLASSIC

NEURO SWING

NEURO SWING 2

NEURO HISWING

**NEURO HISWING R+**

NEURO SWING Carbon