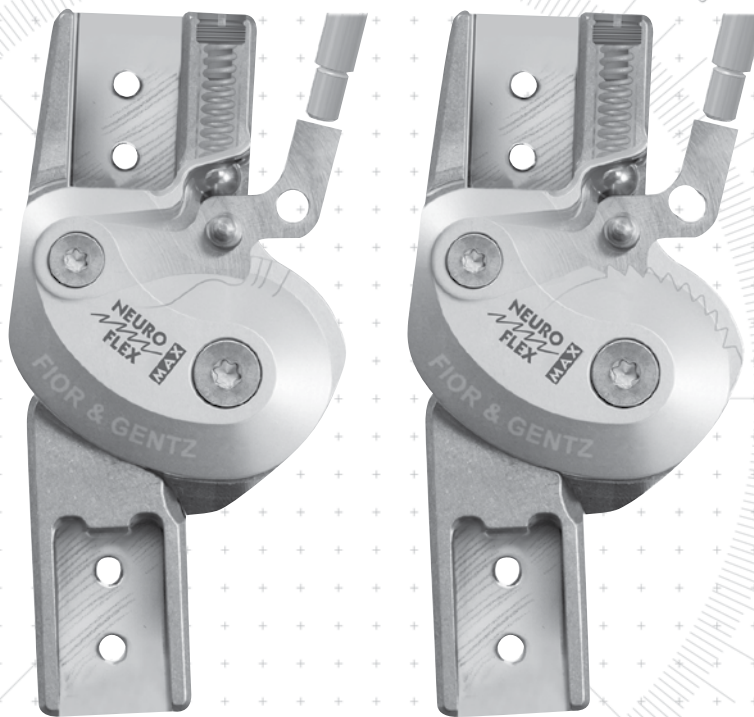


**NEURO
FLEX** **MAX**



Informations produit

Fonction de base à la livraison :

- ➔ Articulation verrouillée pour soutenir la conduite de mouvement avec fonction de déverrouillage permanente ;
- ➔ Articulation de genou modulaire prémontée avec un angle de flexion réglé sur l'angle normal de 5° ;
- ➔ Déverrouillage par levier de blocage et goupille de fixation.

Fonction alternative 1 (FA1) avec accessoires :

- ➔ Verrouillage dans diverses flexions par butées d'extension interchangeables et limage des disques pour butée de flexion prémontés.

Fonction alternative 2 (FA2) par retrait des composants de verrouillage :

- ➔ Articulation monoaxiale à mouvement libre avec déport vers l'arrière intégré (cf. explications sur le déport vers l'arrière intégré page I3 du catalogue).

Fonction alternative 3 (FA3) prémontée ou avec accessoires :

- ➔ Fonction de verrouillage réglable par crans avec flexion verrouillée par intégration d'un disque pour butée réglable par crans et d'un cliquet réglable par crans.

Fonction alternative 4 (FA4) avec accessoires :

- ➔ Limitation réglable par limage de l'angle maximum de flexion du genou par emploi du disque pour butée de flexion FA4 et de la plaque supérieure FA4 ;
- ➔ Verrouillage en flexions différentes par remplacement des butées d'extension et emploi du disque pour butée de flexion réglé par limage FA4 et de la plaque supérieure FA4.

Autres sources d'information

Source d'information	Référence	Lien
manuel	PB7000-SK	www.fior-gentz.com/downloads

Fonction de l'articulation de genou modulaire



À mouvement libre sans déport vers l'arrière



À mouvement libre avec déport vers l'arrière



Automatique



Verrouillée



NEURO LOCK

NEURO LOCK MAX

NEURO FLEX MAX



12 mm



14 mm



16 mm



20 mm

Dimensions de l'articulation [mm]

Dimension	Désignation	Largeur modulaire a			
		12 mm	14 mm	16 mm	20 mm
b	largeur de la tête d'articulation	36,6	42,5	48,9	59,0
c	hauteur de l'articulation	76,1	90,0	104,0	119,2
d	déport vers l'arrière*	12,0	14,0	16,0	20,0
e	distance axe de rotation – boîtier modulaire inférieur	15,0	17,5	21,0	23,5
f	distance axe de rotation – boîtier modulaire supérieur	20,6	23,8	26,9	33,1
g	longueur du levier	200,0	200,0	200,0	200,0
	épaisseur de la tête d'articulation	12,8	13,8	16,0	17,5

* important pour la fonction alternative 2

Poids de l'articulation** (fonction de base) [g]

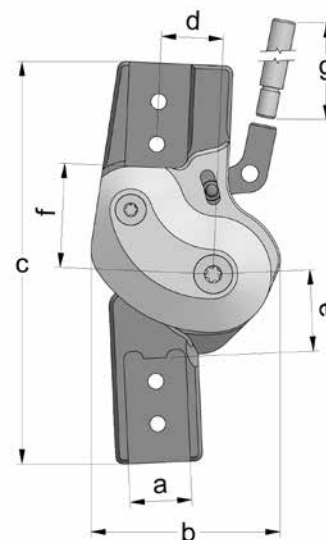
Matériau	Unité	Largeur modulaire			
		12 mm	14 mm	16 mm	20 mm
titane	pièce	63	94	145	241

** sans rallongement du levier

Poids de l'articulation** (fonction alternative 3 prémontée) [g]

Matériau	Unité	Largeur modulaire			
		12 mm	14 mm	16 mm	20 mm
titane	pièce	59	89	137	225

** sans rallongement du levier



L'articulation de genou modulaire NEURO FLEX MAX est livrée avec les articles suivants :

vis à tête bombée pour remplacement des butées d'extension

AGOMET F330, 5 g

graisse pour articulation d'orthèse, 3 g

gabarit pour montage/stratification

rallongement du levier

tuyau de connexion pour rallongement du levier

- ➔ Les montants modulaires et les ancres modulaires doivent être commandés séparément.
- ➔ Vous trouverez les câbles de traction à partir de la page G30.7 du catalogue.
- ➔ Vous trouverez les montants modulaires et les ancres modulaires à partir de la page H1 du catalogue.



Droite
Fig. 1



Coudée en bas vers l'intérieur
Fig. 2

Fonction de base, droite (Fig. 1)						
Matériau	Côté jambe	Unité	Référence pour largeur modulaire			
			12 mm	14 mm	16 mm	20 mm
titane	latérale gauche ou médiale droite	pièce	SK7301-L/TI	SK7302-L/TI	SK7303-L/TI	SK7305-L/TI
	médiale gauche ou latérale droite	pièce	SK7301-R/TI	SK7302-R/TI	SK7303-R/TI	SK7305-R/TI



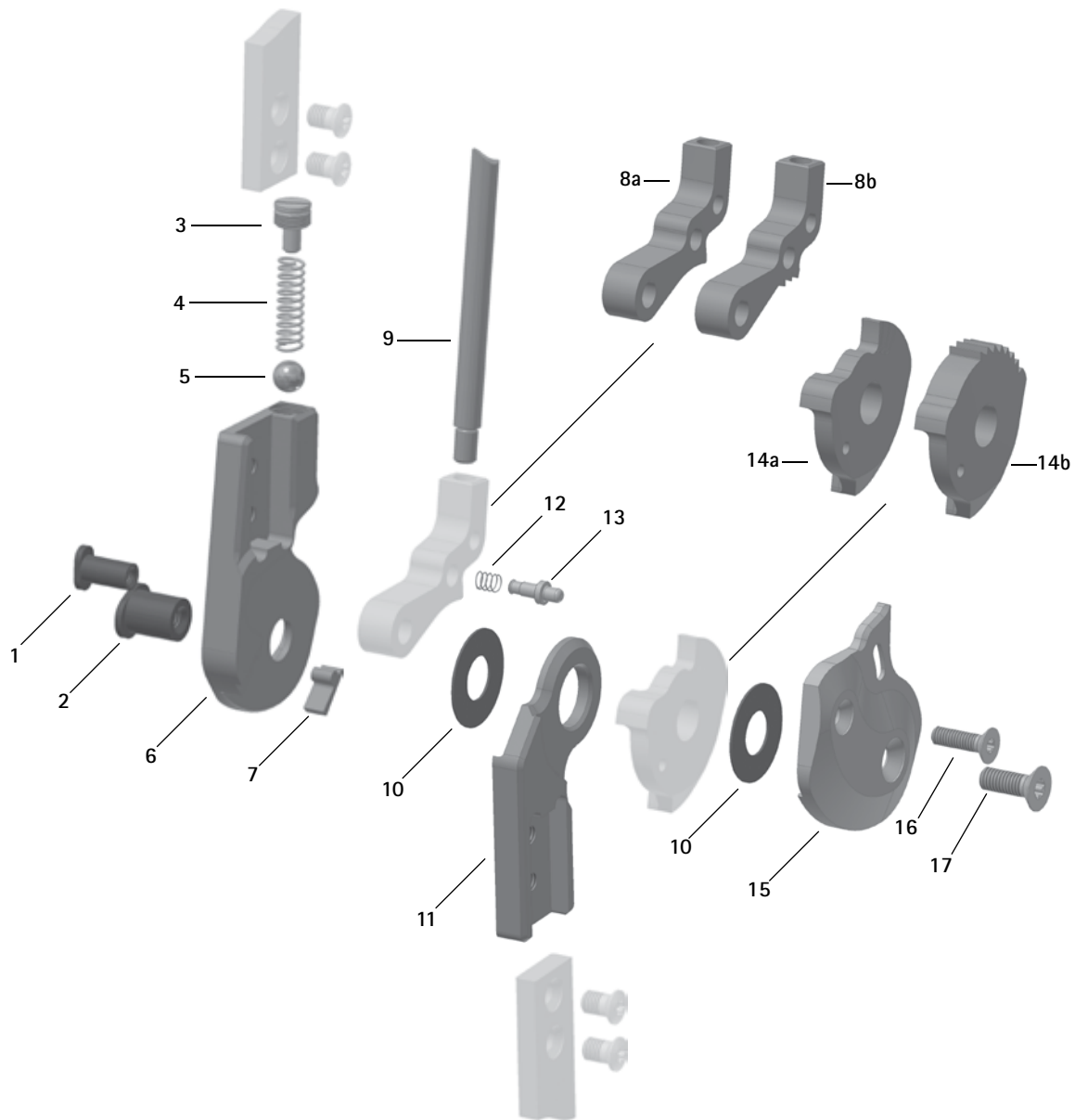
Fonction de base, coudée en bas vers l'intérieur (Fig. 2)						
Matériau	Côté jambe	Unité	Référence pour largeur modulaire			
			12 mm	14 mm	16 mm	20 mm
titane	latérale gauche ou médiale droite	pièce	SK7321-L/TI	SK7322-L/TI	SK7323-L/TI	SK7325-L/TI
	médiale gauche ou latérale droite	pièce	SK7321-R/TI	SK7322-R/TI	SK7323-R/TI	SK7325-R/TI

Fonction alternative 3 prémontée, droite (Fig. 1)						
Matériau	Côté jambe	Unité	Référence pour largeur modulaire			
			12 mm	14 mm	16 mm	20 mm
titane	latérale gauche ou médiale droite	pièce	SK7401-L/TI	SK7402-L/TI	SK7403-L/TI	SK7405-L/TI
	médiale gauche ou latérale droite	pièce	SK7401-R/TI	SK7402-R/TI	SK7403-R/TI	SK7405-R/TI



Fonction alternative 3 prémontée, coudée en bas vers l'intérieur (Fig. 2)						
Matériau	Côté jambe	Unité	Référence pour largeur modulaire			
			12 mm	14 mm	16 mm	20 mm
titane	latérale gauche ou médiale droite	pièce	SK7421-L/TI	SK7422-L/TI	SK7423-L/TI	SK7425-L/TI
	médiale gauche ou latérale droite	pièce	SK7421-R/TI	SK7422-R/TI	SK7423-R/TI	SK7425-R/TI

Pièces de rechange



Pièces de rechange					
Position	Référence pour largeur modulaire				Désignation
	12 mm	14 mm	16 mm	20 mm	
1	SB6049-L0850	SB6049-L0950	SB6049-L1130	SB8559-L1290	boulon à goupille fendue (cliquet de verrouillage)
2	SB7049-L0850	SB8559-L0950	SB9669-L1130	SB1069-L1290	boulon à goupille fendue (axe d'articulation)
3	SC2106-L04	SC2107-L04	SC9608-L11	SC9609-L04	vis de pression
4	FE1414-01	FE1520-01	FE1527-01	FE2726-01	ressort de pression
5	KU1005-ST	KU1006-ST	KU1007-ST	KU1008-ST	bille
6	SK0701-2L/TI	SK0702-2L/TI	SK0703-2L/TI	SK0705-2L/TI	partie supérieure, latérale gauche ou médiale droite, droite, titane
6	SK0701-2R/TI	SK0702-2R/TI	SK0703-2R/TI	SK0705-2R/TI	partie supérieure, médiale gauche ou latérale droite, droite, titane
7	SK9801-E005	SK9802-E005	SK9803-E005	SK9805-E005	butée d'extension de 5°
8a	SK0771-*	SK0772-*	SK0773-*	SK0775-*	cliquet de verrouillage*
8b	SK0761-**	SK0762-**	SK0763-**	SK0765-**	cliquet réglable par crans FA3**
9	SK0492-ST	SK0492-ST	SK0495-ST	SK0495-ST	rallongement du levier
10	GS1807-***	GS2009-***	GS2210-***	GS2411-***	rondelle de friction***
11	SK0711-L/TI	SK0712-L/TI	SK0713-L/TI	SK0715-L/TI	partie inférieure, latérale gauche ou médiale droite, droite, titane
11	SK0711-R/TI	SK0712-R/TI	SK0713-R/TI	SK0715-R/TI	partie inférieure, médiale gauche ou latérale droite, droite, titane
11	SK0731-L/TI	SK0732-L/TI	SK0733-L/TI	SK0735-L/TI	partie inférieure, latérale gauche ou médiale droite, coudée vers l'intérieur, titane
11	SK0731-R/TI	SK0732-R/TI	SK0733-R/TI	SK0735-R/TI	partie inférieure, médiale gauche ou latérale droite, coudée vers l'intérieur, titane
12	FE1407-01	FE1411-02	FE1411-02	FE1411-02	ressort de pression
13	SK0771-20	SK0772-20	SK0773-20	SK0775-20	goupille de fixation pour réglage de la fonction de verrouillage permanente
14a	SK0781-2L/TI	SK0782-2L/TI	SK0783-2L/TI	SK0785-2L/TI	disque pour butée de flexion de 5°, 5°-55°, par étapes de 10°, latéral gauche ou médial droit, titane
14a	SK0781-2R/TI	SK0782-2R/TI	SK0783-2R/TI	SK0785-2R/TI	disque pour butée de flexion de 5°, 5°-55°, par étapes de 10°, médial gauche ou latéral droit, titane
14b	SK0791-2L/TI	SK0792-2L/TI	SK0793-2L/TI	SK0795-2L/TI	disque pour butée réglable par crans de 5° FA3, 5°-55°, par étapes de 10°, latéral gauche ou médial droit, titane
14b	SK0791-2R/TI	SK0792-2R/TI	SK0793-2R/TI	SK0795-2R/TI	disque pour butée réglable par crans de 5° FA3, 5°-55°, par étapes de 10°, médial gauche ou latéral droit, titane
15	SK0761-2L/AL	SK0762-2L/AL	SK0763-2L/AL	SK0765-2L/AL	plaque supérieure, latérale gauche ou médiale droite, aluminium
15	SK0761-2R/AL	SK0762-2R/AL	SK0763-2R/AL	SK0765-2R/AL	plaque supérieure, médiale gauche ou latérale droite, aluminium
16	SC1404-L12	SC1404-L12	SC1404-L14	SC1405-L14	vis à tête fraisée avec empreinte à denture multiple
17	SC1404-L12	SC1405-L12	SC1405-L14	SC1406-L14	vis à tête fraisée avec empreinte à denture multiple (vis axiale)
sans ill.	SK0492-VS	SK0492-VS	SK0493-VS	SK0493-VS	tuyau de connexion pour rallongement du levier
sans ill.	SC0403-L08	SC0403-L08	SC0403-L10	SC0403-L10	vis à tête bombée pour remplacement des butées d'extension

* Cliquets de verrouillage				
	Référence pour largeur modulaire			
	12 mm	14 mm	16 mm	20 mm
-	-	-	-	SK0775-L/025
SK0771-L/038	-	-	-	SK0775-L/038
SK0771-L/050	SK0772-L/050	SK0773-L/050	SK0775-L/050	SK0775-L/050
SK0771-L/063	SK0772-L/063	SK0773-L/063	SK0775-L/063	SK0775-L/063
-	SK0772-L/075	SK0773-L/075	SK0775-L/075	SK0775-L/075
-	SK0772-L/088	SK0773-L/088	SK0775-L/088	SK0775-L/088
-	SK0772-L/100	SK0773-L/100	-	-

** Cliquets réglables par crans				
	12 mm	14 mm	16 mm	20 mm
SK0761-L/025	SK0762-L/025	SK0763-L/025	SK0765-L/025	SK0765-L/025
SK0761-L/038	-	-	-	-
SK0761-L/050	SK0762-L/050	SK0763-L/050	SK0765-L/050	SK0765-L/050
SK0761-L/063	SK0762-L/063	SK0763-L/063	SK0765-L/063	SK0765-L/063
SK0761-L/075	SK0762-L/075	SK0763-L/075	SK0765-L/075	SK0765-L/075
-	SK0762-L/088	SK0763-L/088	SK0765-L/088	SK0765-L/088
-	SK0762-L/100	SK0763-L/100	-	-



Les trois derniers chiffres de la référence sont inscrits sur les cliquets de verrouillage ou les cliquets réglables par crans. Plus ce nombre est élevé, plus le cliquet de verrouillage ou le cliquet réglable par crans est long. Attention pour les commandes ultérieures : si du jeu apparaît à l'usage, prendre la longueur supérieure suivante de cliquet de verrouillage ou cliquet réglable par crans.

Au cas où, au lieu des cliquets de verrouillage/cliquets réglables par crans indiqués ici pour une jambe gauche (latérale gauche ou médiale droite), il vous faut un cliquet de verrouillage/cliquet réglable par crans pour jambe droite (latéral droit ou médial gauche), remplacer le L dans la référence par un R. Exemple : SK0775-R/025.



→ Le cliquet réglable par crans et le disque pour butée réglable par crans peuvent être exposés le cas échéant à une usure accrue.

*** Rondelles de friction				
	Référence pour largeur modulaire			
	12 mm	14 mm	16 mm	20 mm
Ø = 18 mm	Ø = 20 mm	Ø = 22 mm	Ø = 24 mm	
GS1807-040	GS2009-040	GS2210-040	GS2411-040	
GS1807-045	GS2009-045	GS2210-045	GS2411-045	
GS1807-050	GS2009-050	GS2210-050	GS2411-050	
GS1807-055	GS2009-055	GS2210-055	GS2411-055	
GS1807-060	GS2009-060	GS2210-060	GS2411-060	

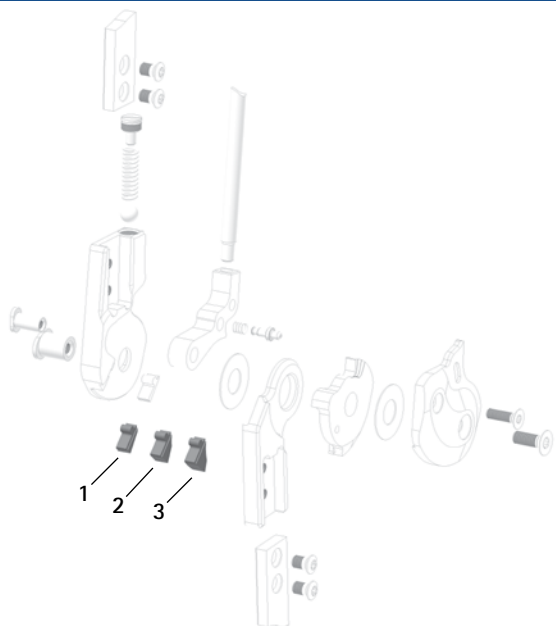
Les trois derniers chiffres de la référence indiquent l'épaisseur de la rondelle, par ex. GS1407-040. Cette rondelle de friction a donc une épaisseur de 0,40 mm. Les rondelles de friction existent au total en cinq épaisseurs différentes. L'épaisseur d'une rondelle de friction est indiquée par des repères : une rondelle de friction présentant deux rainures par exemple a une épaisseur de 0,40 mm, alors qu'une rondelle avec une encoche aura une épaisseur de 0,55 mm.



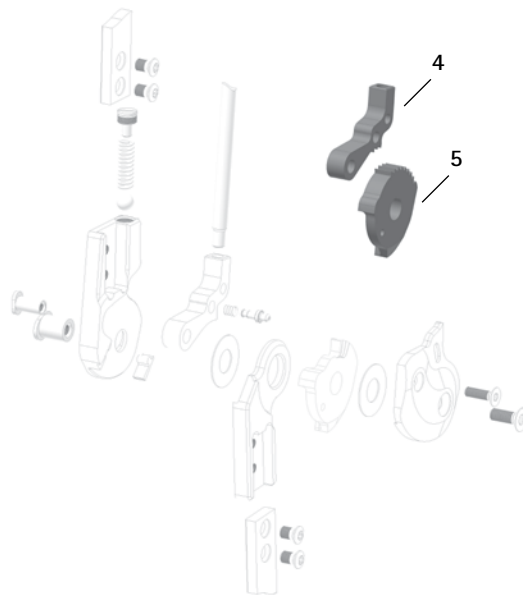
→ Vous trouverez les montants modulaires et les ancrés modulaires à partir de la page H1 du catalogue.

NEURO LOCK

Butées d'extension pour la fonction alternative 1

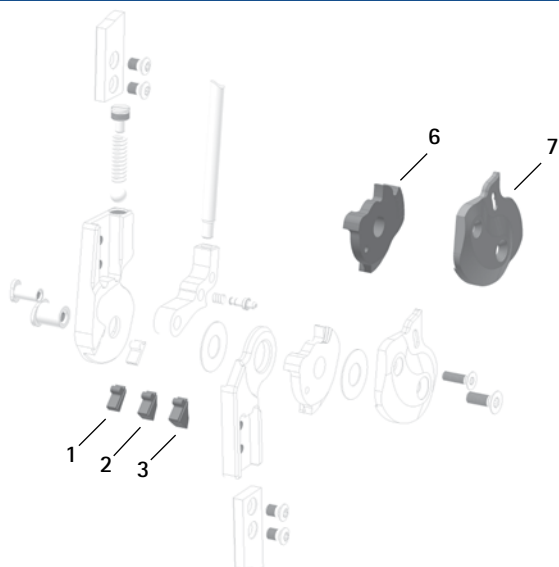


Disque pour butée réglable par crans et cliquet réglable par crans pour la fonction supplémentaire 3

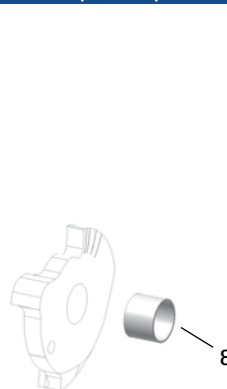


NEURO LOCK MAX

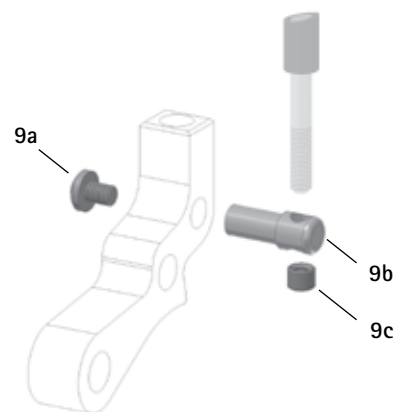
Disque pour butée de flexion et plaque supérieure pour la fonction supplémentaire 4



Douille pour réparation

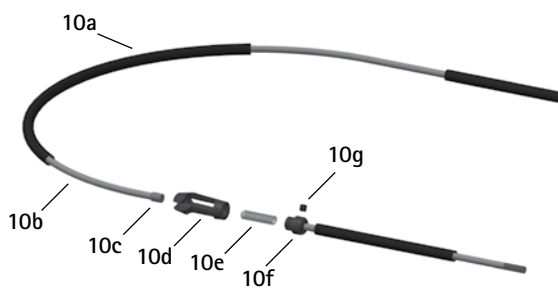


Adaptateur pour câble de traction (9)



NEURO FLEX MAX

Câble de traction séparable (10)



Câble de traction unilatéral (11)



Disque pour butée de flexion 0° (12)



Accessoires					
Position	Référence pour largeur modulaire				Désignation
	12 mm	14 mm	16 mm	20 mm	
1	SK9801-E010	SK9802-E010	SK9803-E010	SK9805-E010	butée d'extension de 10°
2	SK9801-E020	SK9802-E020	SK9803-E020	SK9805-E020	butée d'extension de 20°
3	SK9801-E030	SK9802-E030	SK9803-E030	SK9805-E030	butée d'extension de 30°
1-3	SK9801	SK9802	SK9803	SK9805	jeu de butées, 1 butée d'extension de 10°, 20° et 30°
4	SK0761-***	SK0762-***	SK0763-***	SK0765-***	cliquet réglable par crans FA3***
5	SK0791-2L/TI	SK0792-2L/TI	SK0793-2L/TI	SK0795-2L/TI	disque pour butée réglable par crans de 5° FA3, 5°-55°, par étapes de 10°, latéral gauche ou médial droit, titane
5	SK0791-2R/TI	SK0792-2R/TI	SK0793-2R/TI	SK0795-2R/TI	disque pour butée réglable par crans de 5° FA3, 5°-55°, par étapes de 10°, médial gauche ou latéral droit, titane
5	SK0791-L/TI	SK0792-L/TI	SK0793-L/TI	SK0795-L/TI	disque pour butée réglable par crans de 0° FA3, 0°-60°, par étapes de 10°, latéral gauche ou médial droit, titane
5	SK0791-R/TI	SK0792-R/TI	SK0793-R/TI	SK0795-R/TI	disque pour butée réglable par crans de 0° FA3, 0°-60°, par étapes de 10°, médial gauche ou latéral droit, titane
6	SK0741-2L50F	SK0742-2L50F	SK0743-2L50F	SK0745-2L50F	disque pour butée de flexion FA4 de 5°, 5°-55°, par étapes de 10°, latéral gauche ou médial droit, titane
6	SK0741-2R50F	SK0742-2R50F	SK0743-2R50F	SK0745-2R50F	disque pour butée de flexion FA4 de 5°, 5°-55°, par étapes de 10°, médial gauche ou latéral droit, titane
6	SK0741-L50F	SK0742-L50F	SK0743-L50F	SK0745-L50F	disque pour butée de flexion FA4 de 0°, 0°-60°, par étapes de 10°, latéral gauche ou médial droit, titane
6	SK0741-R50F	SK0742-R50F	SK0743-R50F	SK0745-R50F	disque pour butée de flexion FA4 de 0°, 0°-60°, par étapes de 10°, médial gauche ou latéral droit, titane
7	SK0761-4L/AL	SK0762-4L/AL	SK0763-4L/AL	SK0765-4L/AL	plaque supérieure FA4, latérale gauche ou médiale droite, aluminium
7	SK0761-4R/AL	SK0762-4R/AL	SK0763-4R/AL	SK0765-4R/AL	plaque supérieure FA4, médiale gauche ou latérale droite, aluminium
8	BP0807-L056*	BP1009-L065*	BP1110-L078*	BP1211-L090*	douille pour réparation*
9	ZS3701	ZS3702	ZS3703	ZS3705	adaptateur pour câble de traction
9a	SC4303-L04	SC4303-L04	SC4303-L04	SC4304-L08	vis à tête bombée, empreinte cruciforme H
9b	ZS0324-06	ZS0324-07	ZS0324-08	ZS0326-10	support pour câble de traction
9c	ZS0233	ZS0233	ZS0233	ZS0235	manchon taraudé
sans ill.	ZS1000-L400	ZS1000-L400	ZS1000-L400	ZS1000-L400	câble de traction, câble en nylon avec gaine, 400 mm**
sans ill.	ZS1000-L500	ZS1000-L500	ZS1000-L500	ZS1000-L500	câble de traction, câble en nylon avec gaine, 500 mm**
sans ill.	ZS1000-L600	ZS1000-L600	ZS1000-L600	ZS1000-L600	câble de traction, câble en nylon avec gaine, 600 mm**
sans ill.	ZS1000-L700	ZS1000-L700	ZS1000-L700	ZS1000-L700	câble de traction, câble en nylon avec gaine, 700 mm**
10	ZS1100-L400	ZS1100-L400	ZS1100-L400	ZS1100-L400	câble de traction séparable par raccord, 400 mm**
10	ZS1100-L500	ZS1100-L500	ZS1100-L500	ZS1100-L500	câble de traction séparable par raccord, 500 mm**
10a	ZS0102	ZS0102	ZS0102	ZS0102	gaine du câble, longueur 1 000 mm
10b	ZS0002	ZS0002	ZS0002	ZS0002	câble en nylon, longueur 1 000 mm
10c	ZS0235	ZS0235	ZS0235	ZS0235	manchon taraudé, longueur 5 mm
10d	VE0101-AL	VE0101-AL	VE0101-AL	VE0101-AL	boîtier du raccord, aluminium
10e	FE1420-01	FE1420-01	FE1420-01	FE1420-01	ressort de pression
10f	VE0102-AL	VE0102-AL	VE0102-AL	VE0102-AL	vis de raccordement pour raccord
10g	SC9603-L03	SC9603-L03	SC9603-L03	SC9603-L03	vis sans tête à six pans creux
10c-10g	VE1000-AL	VE1000-AL	VE1000-AL	VE1000-AL	raccord, aluminium
11	ZS1400-L600	ZS1400-L600	ZS1400-L600	ZS1400-L600	câble de traction avec douille de serrage pour verrouillage unilatéral, câble en nylon avec gaine, longueur 600 mm**
11a	ZS0403-AL	ZS0403-AL	ZS0403-AL	ZS0403-AL	douille de serrage pour câble en nylon de 3 mm, aluminium
11b	ZS0001-L600	ZS0001-L600	ZS0001-L600	ZS0001-L600	câble en nylon, avec filetage
11c	ZS0102-L500	ZS0102-L500	ZS0102-L500	ZS0102-L500	gaine du câble, longueur 500 mm
12	SK0781-L/TI	SK0782-L/TI	SK0783-L/TI	SK0785-L/TI	disque pour butée de flexion de 0°, latéral gauche ou médial droit, titane
12	SK0781-R/TI	SK0782-R/TI	SK0783-R/TI	SK0785-R/TI	disque pour butée de flexion de 0°, médial gauche ou latéral droit, titane

* Vous trouverez des outils spéciaux pour alésage à la page I11 du catalogue.

** Il vous faut, pour monter un câble de traction sur le levier de blocage, un adaptateur pour câble de traction par levier de blocage.

➔ Le cliquet réglable par crans et le disque pour butée réglable par crans peuvent être exposés le cas échéant à une usure accrue.

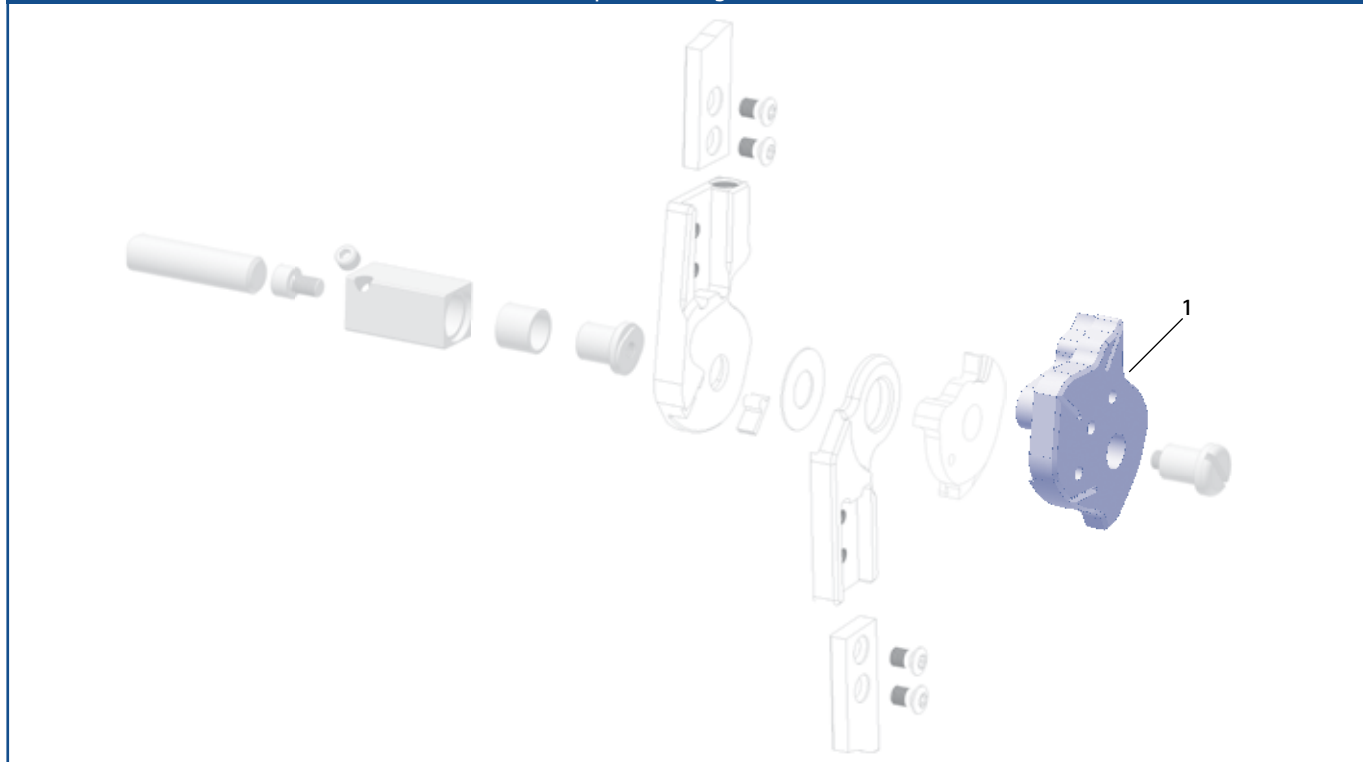
*** Cliquets réglables par crans				
12 mm	Référence pour largeur modulaire			
	14 mm	16 mm	20 mm	
SK0761-L/025	SK0762-L/025	SK0763-L/025	SK0765-L/025	
SK0761-L/038	-	-	-	
SK0761-L/050	SK0762-L/050	SK0763-L/050	SK0765-L/050	
SK0761-L/063	SK0762-L/063	SK0763-L/063	SK0765-L/063	
SK0761-L/075	SK0762-L/075	SK0763-L/075	SK0765-L/075	
-	SK0762-L/088	SK0763-L/088	SK0765-L/088	
-	SK0762-L/100	SK0763-L/100	-	

Les trois derniers chiffres de la référence sont inscrits sur le cliquet réglable par crans. Plus ce nombre est élevé, plus le cliquet réglable par crans est long. Attention pour les commandes ultérieures : si du jeu apparaît à l'usage, prendre la longueur supérieure suivante de cliquet réglable par crans.



Au cas où, au lieu des cliquets réglables par crans indiqués ici pour une jambe gauche (latérale gauche ou médiale droite), il vous faut un cliquet réglable par crans pour jambe droite (latérale droite ou médiale gauche), remplacer le L dans la référence par un R. Exemple : SK0761-R/025.

Gabarits pour montage/stratification



Gabarits pour montage/stratification

Position	Référence pour largeur modulaire				Désignation	Unité
	12 mm	14 mm	16 mm	20 mm		
1	SK0971-L	SK0972-L	SK0973-L	SK0975-L	gabarit pour montage/stratification, latéral gauche ou médial droit	pièce
1	SK0971-R	SK0972-R	SK0973-R	SK0975-R	gabarit pour montage/stratification, médial gauche ou latéral droit	pièce

- ➔ Les gabarits pour montage/stratification sont compris dans la livraison des articulations modulaires.
- ➔ Vous trouverez une vue ensemble de nos outils à partir de la page I1 du catalogue.

