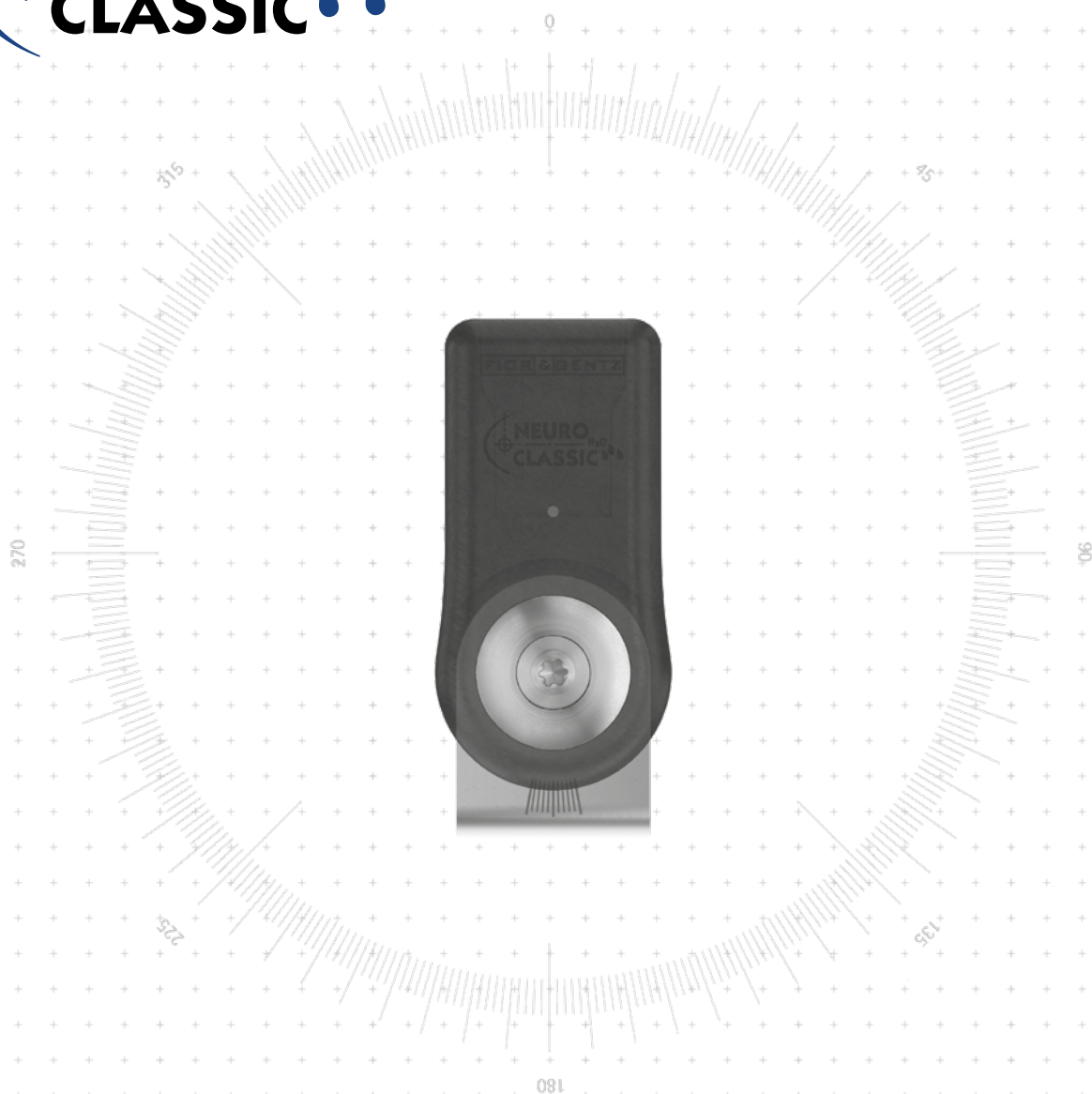




NEURO CLASSIC

NEURO CLASSIC Carbon

NEURO CLASSIC-SPRING

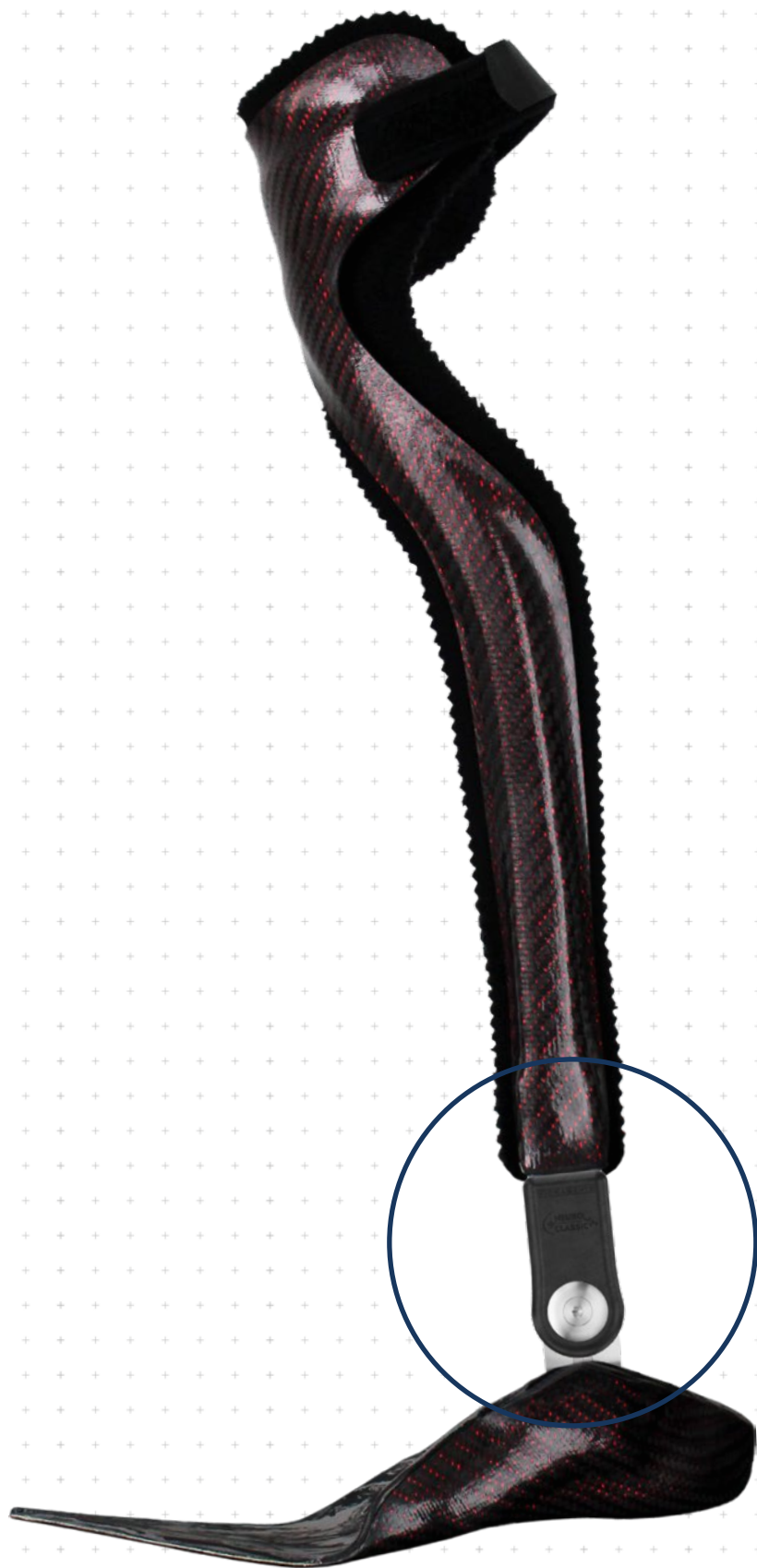
NEURO CLASSIC-SWING



	Butée dorsale	Butée plantaire
Fonction principale	 <p>sans étrier de pied modulaire à mouvement libre</p>	 <p>sans étrier de pied modulaire à mouvement libre</p>

La NEURO CLASSIC Carbon est une articulation de cheville modulaire résistante à l'eau ultra-légère en plastique renforcé de fibres de carbone.

L'articulation de cheville modulaire NEURO CLASSIC Carbon peut être utilisée comme articulation de support pour l'articulation de cheville modulaire NEURO SWING Carbon.





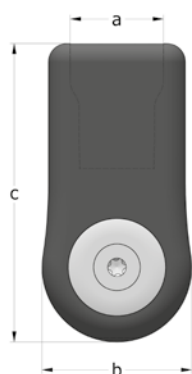
16 mm

Dimensions de l'articulation [mm]

Dimension	Désignation	Largeur modulaire a 16 mm
b	largeur de la tête d'articulation	32
c	hauteur de l'articulation	64
	épaisseur de l'articulation	17

Poids de l'articulation [g]

Matériau	Unité	Largeur modulaire 16 mm
carbone	pièce	46



L'articulation de cheville modulaire NEURO CLASSIC Carbon est livrée avec les articles suivants :

kit de colle bicomposant avec primer

graisse pour articulation d'orthèse, 3 g

gabarit de montage/stratification

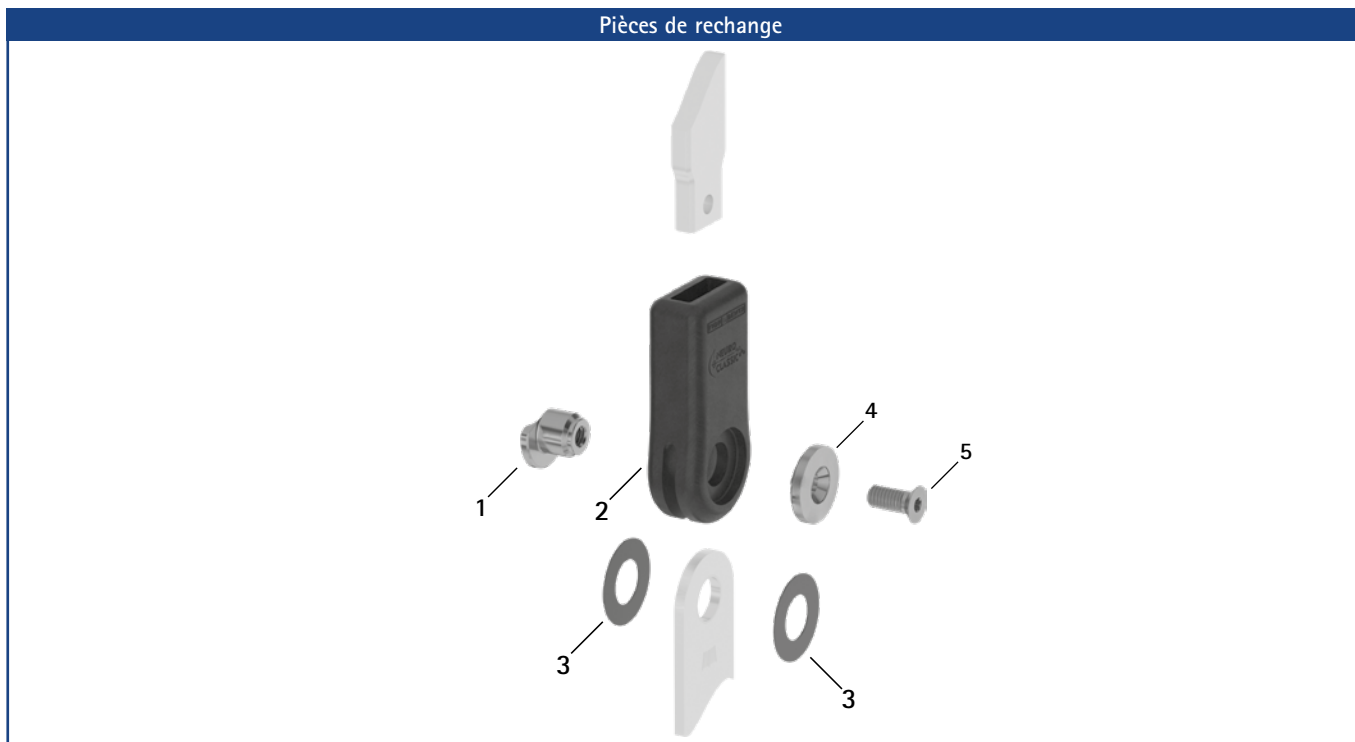
- ➔ Veuillez commander les étriers de pied modulaires et les ancrs modulaires séparément.
- ➔ Vous trouverez les étriers de pied modulaires à la page A40.7 du catalogue.
- ➔ Vous trouverez les ancrs modulaires spéciales pour la NEURO CLASSIC Carbon à la page I9 du catalogue.



droite  
Fig. 1

Droite (Fig. 1)			
Matériau	Jambe	Unité	Référence pour largeur modulaire 16 mm
carbone	gauche ou droite	pièce	SF1203-C/LR

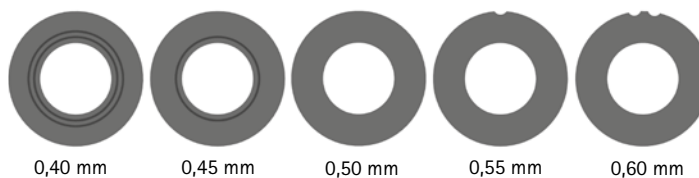
Pièces de rechange



Pièces de rechange		
Pos.	Référence pour largeur modulaire 16 mm	Désignation
1	SF0593-C/1	boulon à goupille fendue
2	SF0103-C	boîtier de l'articulation
3	GS2413-*	rondelle de friction*
4	SF0593-C/2	cache
5	SC1406-L14	vis à tête fraisée avec empreinte à denture multiple

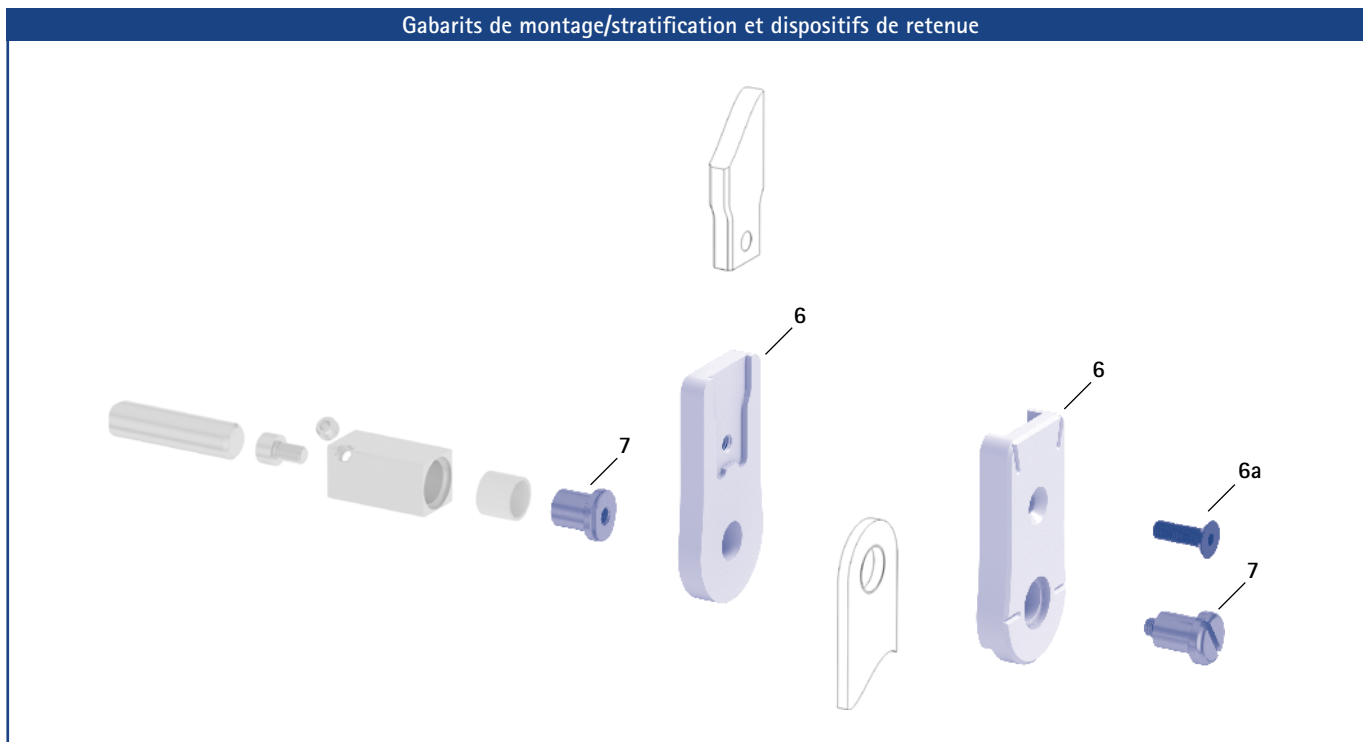
* Rondelles de friction
Référence pour largeur modulaire 16 mm
Ø = 24 mm
GS2413-040
GS2413-045
GS2413-050
GS2413-055
GS2413-060

Les trois derniers chiffres de la référence indiquent l'épaisseur de la rondelle de friction, par exemple GS2413-040. Cette rondelle de friction a donc une épaisseur de 0,40 mm. Les rondelles de friction existent au total en cinq épaisseurs différentes. L'épaisseur d'une rondelle de friction est indiquée par des repères : par exemple, une rondelle de friction présentant deux rainures a une épaisseur de 0,40 mm, alors qu'une rondelle avec une encoche aura une épaisseur de 0,55 mm. Utilisez la broche de centrage pour rondelle de friction pour positionner les rondelles de friction.



- ➔ Vous trouverez les étriers de pied modulaires à la page A40.7 du catalogue.
- ➔ Vous trouverez les ancrs modulaires spéciales pour la NEURO CLASSIC Carbon à la page I10 du catalogue.
- ➔ Vous trouverez la broche de centrage pour rondelle de friction à la page J11 du catalogue.

Gabarits de montage/stratification et dispositifs de retenue



Gabarits de montage/stratification et dispositifs de retenue			
Pos.	Référence pour largeur modulaire 16 mm	Désignation	Unité
6	SF0913-C/LR1	gabarit de montage/stratification, en 2 pièces (2 gabarits avec vis)	jeu
6a	SC1055-L16	vis à tête fraisée à six pans creux	pièce
7	PE1025-LR	dispositif de retenue	pièce
	7/C	inscription au laser	-

- ➔ Les gabarits de montage/stratification sont compris dans la livraison des articulations modulaires.
- ➔ Vous trouverez une vue d'ensemble de nos outils à partir de la page J1 du catalogue.
- ➔ Vous trouverez également les dispositifs de retenue et les inscriptions au laser correspondantes dans la mallette à outils aux pages J13 et J14 du catalogue.



Étrier de pied à stratifier/préimprégné



Vue de côté

Dimensions des étriers de pied modulaires

Dimension [mm]	Largeur modulaire 16 mm
épaisseur	3,0
largeur du col	26,6
diamètre du perçage	13,0

Coudé, à mouvement libre

Désignation	Jambe/Côté de jambe	Unité	Référence et dimensions pour largeur modulaire 16 mm
			latéral gauche ou médial droit
médial gauche ou latéral droit	FC1193-R/ST1		
longueur à partir du centre du perçage [mm]			58
poids [g]			49

Pièces de rechange pour étrier de pied modulaire

Pos.	Référence pour largeur modulaire 16 mm	Désignation
1	BR1312-L030	douille de guidage

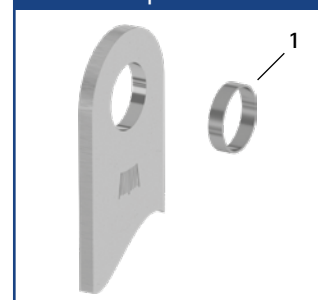
→ L'étrier de pied modulaire de l'articulation de cheville modulaire NEURO CLASSIC Carbon est fourni avec une douille de guidage intégrée.

Informations sur l'usage

Étrier de pied à stratifier/préimprégné :

→ Cet étrier de pied modulaire est stratifié dans le support plantaire.

Pièces de rechange pour étrier de pied modulaire



→ Chaque étrier de pied modulaire présente au niveau du col des traits de repère qui permettent de lire l'angle de flexion.

