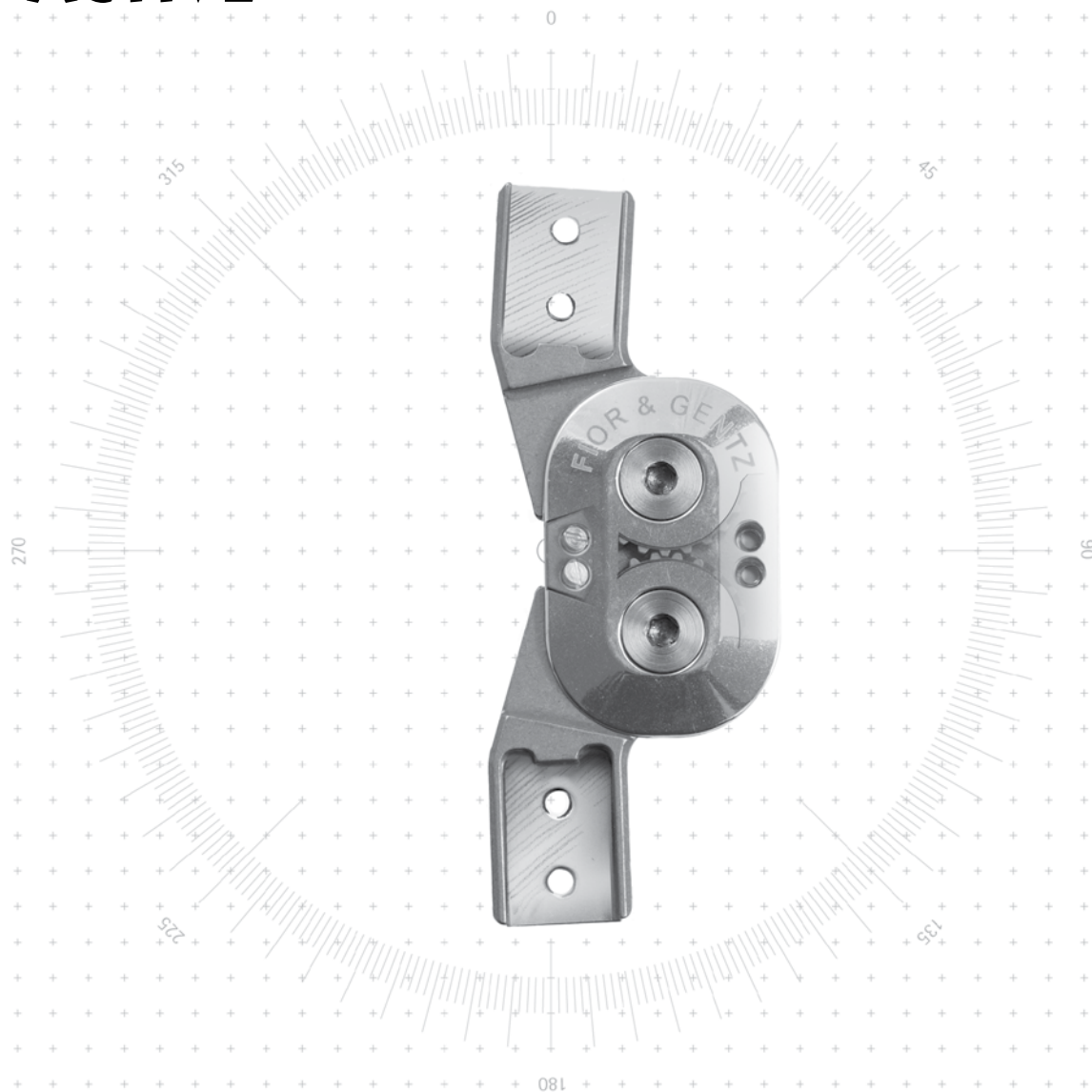


# NEURO ACTIVE



## Informations produit

Fonction de base à la livraison :

- ➔ Articulation polycentrique à mouvement libre pour soutenir la conduite de mouvement ;
- ➔ Assurance d'une position debout stable par le déport vers l'arrière intégré (cf. explications sur le déport vers l'arrière intégré page I3 du catalogue) ;
- ➔ Articulation de genou modulaire prémontée avec un angle de flexion réglé sur l'angle normal de 5°.

Fonction alternative avec accessoires :

- ➔ Limitation variable de la liberté de mouvement en extension et en flexion par des butées interchangeables.

## Autres sources d'information

Source d'information	Référence	Lien
manuel	PB2000-SK	<a href="http://www.fior-gentz.com/downloads">www.fior-gentz.com/downloads</a>

## Fonction de l'articulation de genou modulaire



À mouvement libre sans déport vers l'arrière



À mouvement libre avec déport vers l'arrière



Automatique



Verrouillée



NEURO CLASSIC

NEURO VARIO

Articulation modulaire  
NEURO ACTIVE

Montant modulaire  
NEURO ACTIVE



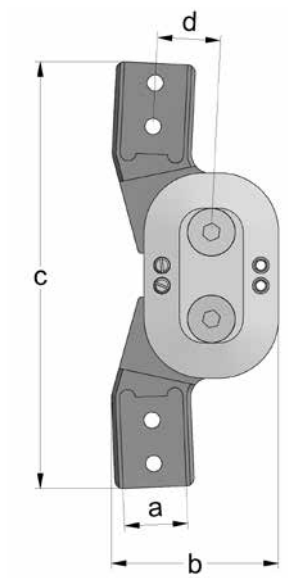
16 mm

Dimensions de l'articulation [mm]

Dimension	Désignation	Largeur modulaire a 16 mm
b	largeur de la tête d'articulation	42,2
c	hauteur de l'articulation	108,0
d	déport vers l'arrière	16,0
	épaisseur de la tête d'articulation	10,9

Poids de l'articulation [g]

Matériau	Unité	Largeur modulaire 16 mm
acier	pièce	137



L'articulation de genou modulaire NEURO ACTIVE est livrée avec les articles suivants :

- AGOMET F330, 5 g
- graisse pour articulation d'orthèse, 3 g
- gabarit pour montage/stratification

- ➔ Les montants modulaires et les ancrés modulaires doivent être commandés séparément.
- ➔ Vous trouverez les montants modulaires et les ancrés modulaires à partir de la page H1 du catalogue.



Droite  
Fig. 1



Coudée en bas vers l'intérieur  
Fig. 2



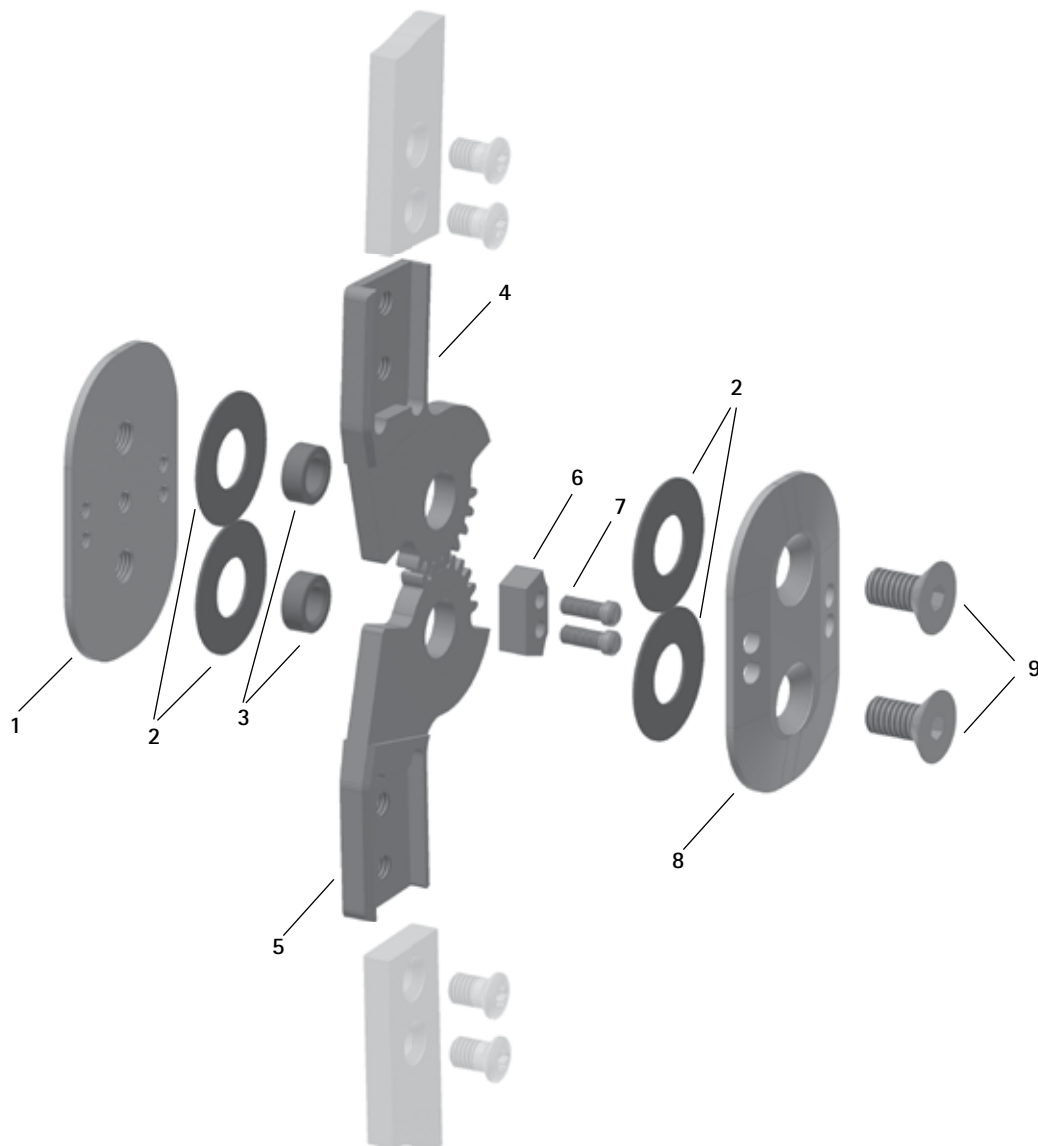
Coudée en haut et en bas vers l'intérieur  
Fig. 3

Droite (Fig. 1)			
Matériau	Côté jambe	Unité	Référence pour largeur modulaire 16 mm
acier	latérale gauche ou médiale droite	pièce	SK2303-L/ST
	médiale gauche ou latérale droite	pièce	SK2303-R/ST

Coudée en bas vers l'intérieur (Fig. 2)			
Matériau	Côté jambe	Unité	Référence pour largeur modulaire 16 mm
acier	latérale gauche ou médiale droite	pièce	SK2313-L/ST
	médiale gauche ou latérale droite	pièce	SK2313-R/ST

Coudée en haut et en bas vers l'intérieur (Fig. 3)			
Matériau	Côté jambe	Unité	Référence pour largeur modulaire 16 mm
acier	latérale gauche ou médiale droite	pièce	SK2323-L/ST
	médiale gauche ou latérale droite	pièce	SK2323-R/ST

Pièces de rechange



Pièces de rechange		
Position	Référence pour largeur modulaire 16 mm	Désignation
1	SK0250-ST	plaque inférieure
2	GS2210-050	rondelle de friction
3	BB966*	douille en bronze*
4	SK0203-L/ST	partie supérieure, latérale gauche ou médiale droite, droite, acier
4	SK0203-R/ST	partie supérieure, médiale gauche ou latérale droite, droite, acier
4	SK0223-L/ST	partie supérieure, latérale gauche ou médiale droite, coudée vers l'intérieur, acier
4	SK0223-R/ST	partie supérieure, médiale gauche ou latérale droite, coudée vers l'intérieur, acier
5	SK0213-L/ST	partie inférieure, latérale gauche ou médiale droite, droite, acier
5	SK0213-R/ST	partie inférieure, médiale gauche ou latérale droite, droite, acier
5	SK0233-L/ST	partie inférieure, latérale gauche ou médiale droite, coudée vers l'intérieur, acier
5	SK0233-R/ST	partie inférieure, médiale gauche ou latérale droite, coudée vers l'intérieur, acier
6	BK9051-E005	butée d'extension de 5°
7	SC2103-L08	vis à tête plate à dépouille fendue
8	SK0251-ST	plaque supérieure
9	SC1016-L12	vis à tête fraisée à six pans creux avec collet

* Douilles en bronze		
Référence et hauteur pour largeur modulaire de 16 mm		
Ø = 9,6 mm	Hauteur (h)	
BB9664-86	4,86 mm	
BB9664-89	4,89 mm	
BB9664-92	4,92 mm	
BB9664-95	4,95 mm	
BB9664-98	4,98 mm	
BB9665-01	5,01 mm	
BB9665-04	5,04 mm	



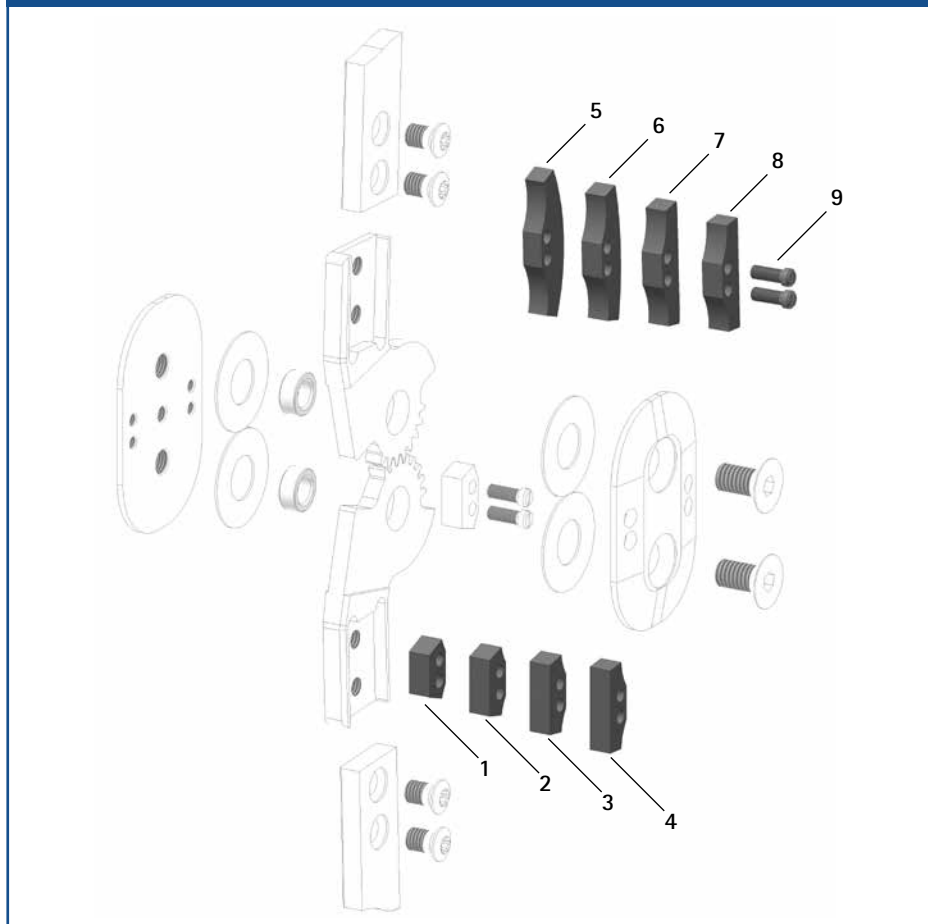
Les trois derniers chiffres de la référence indiquent la hauteur (h) de la douille en bronze, par ex. BB9662-09.

Cette douille en bronze a donc une hauteur de 2,09 mm. Les chiffres sont gravés sur la face extérieure de la douille en bronze. Veuillez en tenir compte pour une commande ultérieure.

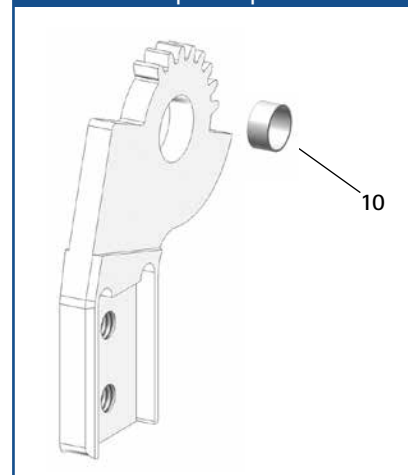
Si les chiffres sont illisibles, mesurez la hauteur.

➔ Vous trouverez les montants modulaires et les ancrés modulaires à partir de la page H1 du catalogue.

Butées d'extension et de flexion



Douille pour réparation



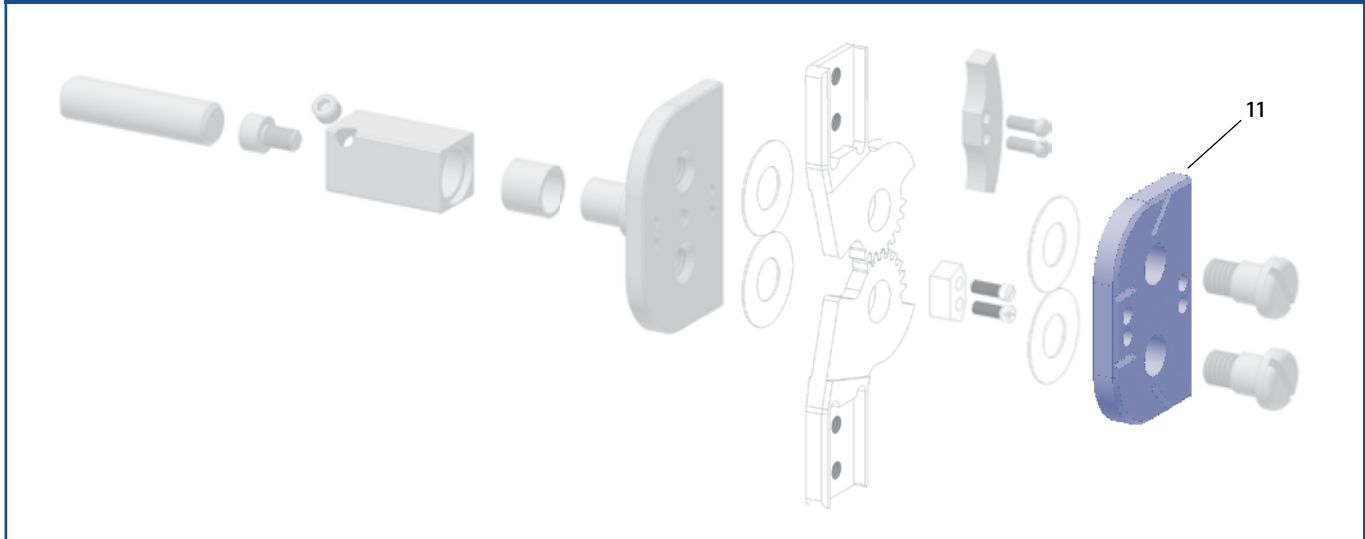
Accessoires

Position	Référence pour largeur modulaire		Désignation
	16 mm		
1	BK9051-E000		butée d'extension de 0°/butée de flexion de 80°*
2	BK9051-E010		butée d'extension de 10°/butée de flexion de 70°*
3	BK9051-E020		butée d'extension de 20°/butée de flexion de 60°*
4	BK9051-E030		butée d'extension de 30°/butée de flexion de 50°*
5	BK9051-F000*		butée de flexion de 0°*
6	BK9051-F010*		butée de flexion de 10°*
7	BK9051-F020*		butée de flexion de 20°*
8	BK9051-F030*		butée de flexion de 30°*
9	SC2103-L08		vis à tête plate à dépouille fendue
10	BP1110-L039**		douille pour réparation**

\* butée sans vis

\*\* Vous trouverez des outils spéciaux pour alésage à la page I11 du catalogue.

Gabarits pour montage/stratification



Gabarits pour montage/stratification

Position	Référence pour largeur modulaire 16 mm	Désignation	Unité
11	SK0923-LR	gabarit pour montage/stratification	pièce

- ➔ Les gabarits pour montage/stratification sont compris dans la livraison des articulations modulaires.
- ➔ Vous trouverez une vue ensemble de nos outils à partir de la page I1 du catalogue.