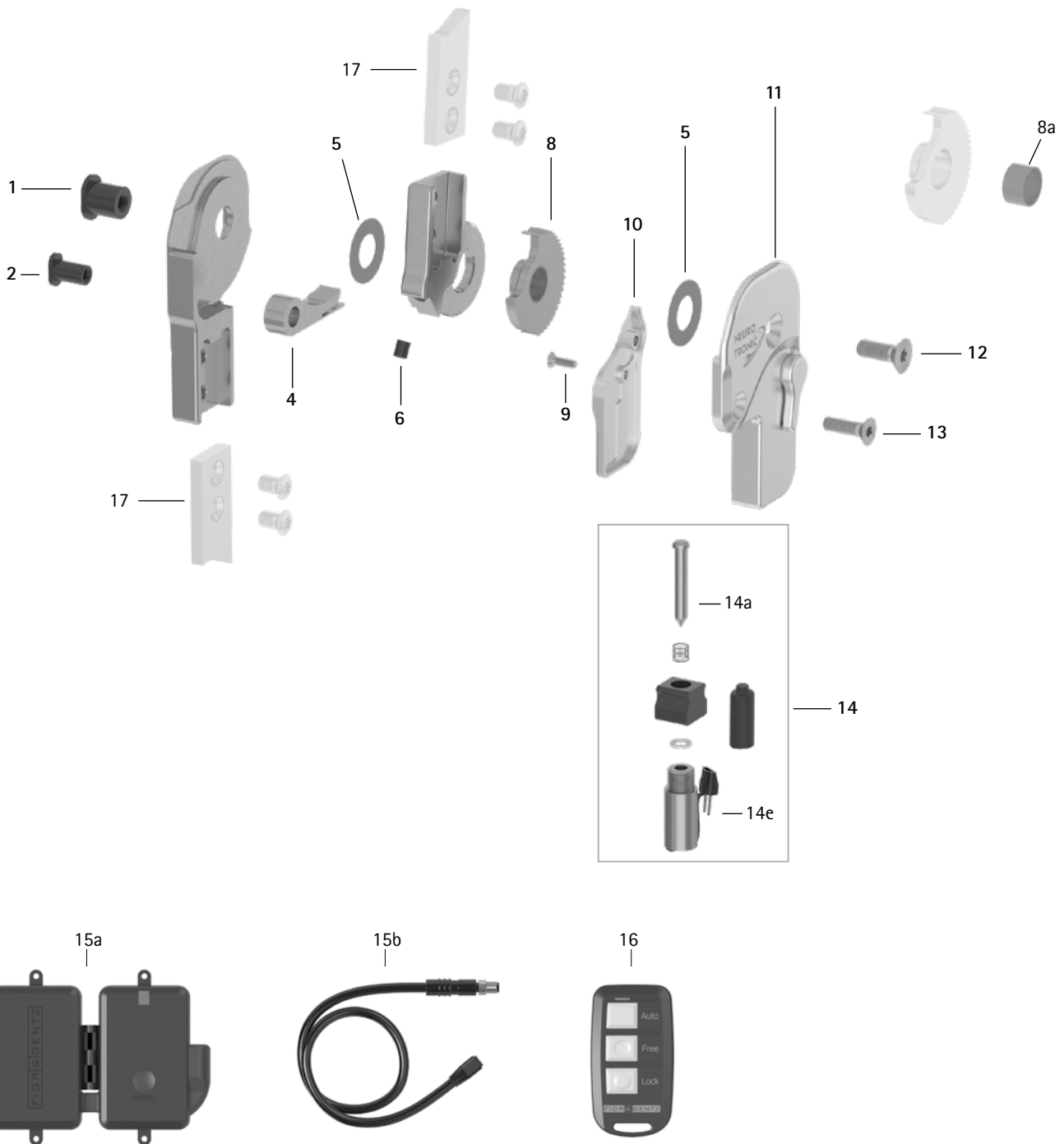


Patientenkommission/Konfigurations-ID \_\_\_\_\_



Pos.	20 mm	Bezeichnung	Mögliches Problem	Maßnahme	Überprüfung/ ggf. Austausch	Spätester Austausch nach
<b>Systemgelenk</b>						
1	SB1069-L1000	Splintbolzen (Gelenkachse)	Verschleiß	austauschen	alle 6 Monate	36 Monaten
2	SB8559-L1000	Splintbolzen (Sperrklinke)				
4	SK0375-2	Sperrklinke	Verschleiß der Zähne	austauschen	alle 3 Monate	12 Monaten bei Aktivitätsgrad 1 und 2 9 Monaten bei Aktivitätsgrad 3 6 Monaten bei Aktivitätsgrad 4

WP0113-DE-2022-04

Patientenkommission/Konfigurations-ID \_\_\_\_\_

Pos.	20 mm	Bezeichnung	Mögliches Problem	Maßnahme	Überprüfung/ ggf. Austausch	Spätester Austausch nach
5	GS2411-040	Gleitscheibe, Ø = 24 mm	Verschleiß	austauschen	alle 6 Monate	18 Monaten
5	GS2411-045					
5	GS2411-050					
5	GS2411-055					
5	GS2411-060					
6	PN1000-L06	Extensionsanschlagdämpfer	Verschleiß	austauschen	alle 6 Monate	18 Monaten
8	SK0365-2L	Zahnkranz mit Gleitbuchse, links lateral oder rechts medial, Titan	Verschleiß der Zähne	austauschen	alle 3 Monate	12 Monaten bei Aktivitätsgrad 1 und 2
8	SK0365-2R	Zahnkranz mit Gleitbuchse, links medial oder rechts lateral, Titan				9 Monaten bei Aktivitätsgrad 3 6 Monaten bei Aktivitätsgrad 4
8a	BP1211-L059	Gleitbuchse	Verschleiß	austauschen	alle 6 Monate	18 Monaten
9	SC1403-L08/1	Senkschraube mit Innensechsrund	Verschleiß	austauschen	alle 6 Monate	36 Monaten
11	SK3895-L	Deckplatte mit Bedienhebel, links lateral oder rechts medial	Funktionsverlust, Verschleiß	austauschen	alle 6 Monate	36 Monaten
11	SK3895-R	Deckplatte mit Bedienhebel, links medial oder rechts lateral				
12	SC1406-L14	Senkschraube mit Innensechsrund (Achsschraube)	Verschleiß	austauschen	alle 6 Monate	36 Monaten
13	SC1405-L14	Senkschraube mit Innensechsrund	Verschleiß	austauschen	alle 6 Monate	36 Monaten
14a	SK0385-01	Kolben für Hubmagneten	Verschmutzung	säubern	alle 3 Monate	-
14e	SK0385-00	Hubmagnet ohne Kolben, mit Stecker	Verschmutzung	säubern	alle 3 Monate	-
9-14	SK3885-L	Funktionseinheit, links lateral oder rechts medial	Funktionsverlust, Verschleiß	austauschen	alle 6 Monate	36 Monaten
9-14	SK3885-R	Funktionseinheit, links medial oder rechts lateral				
15a	ET3850	Steuereinheit mit Bluetooth mit Lithium-Polymer-Akku	veraltete Software schlechter Akkuzustand	Software aktualisieren Steuereinheit austauschen	alle 6 Monate	36 Monaten
15b	ET0712-01	Anschlusskabel für Hubmagneten, unilateral, 300 mm	Beschädigung	austauschen	alle 6 Monate	-
15b	ET0712-02	Anschlusskabel für Hubmagneten, bilateral, 420 mm				
<b>Fernbedienung</b>						
16	ET3840-P	Fernbedienung mit Bluetooth für den Patienten, 1 Bein	veraltete Software	Software aktualisieren	alle 6 Monate	36 Monaten
<b>Systemanker und Systemschienen</b>						
17	siehe Katalog	Systemanker und Systemschienen	Verschleiß oder Bruch	austauschen	alle 6 Monate	-