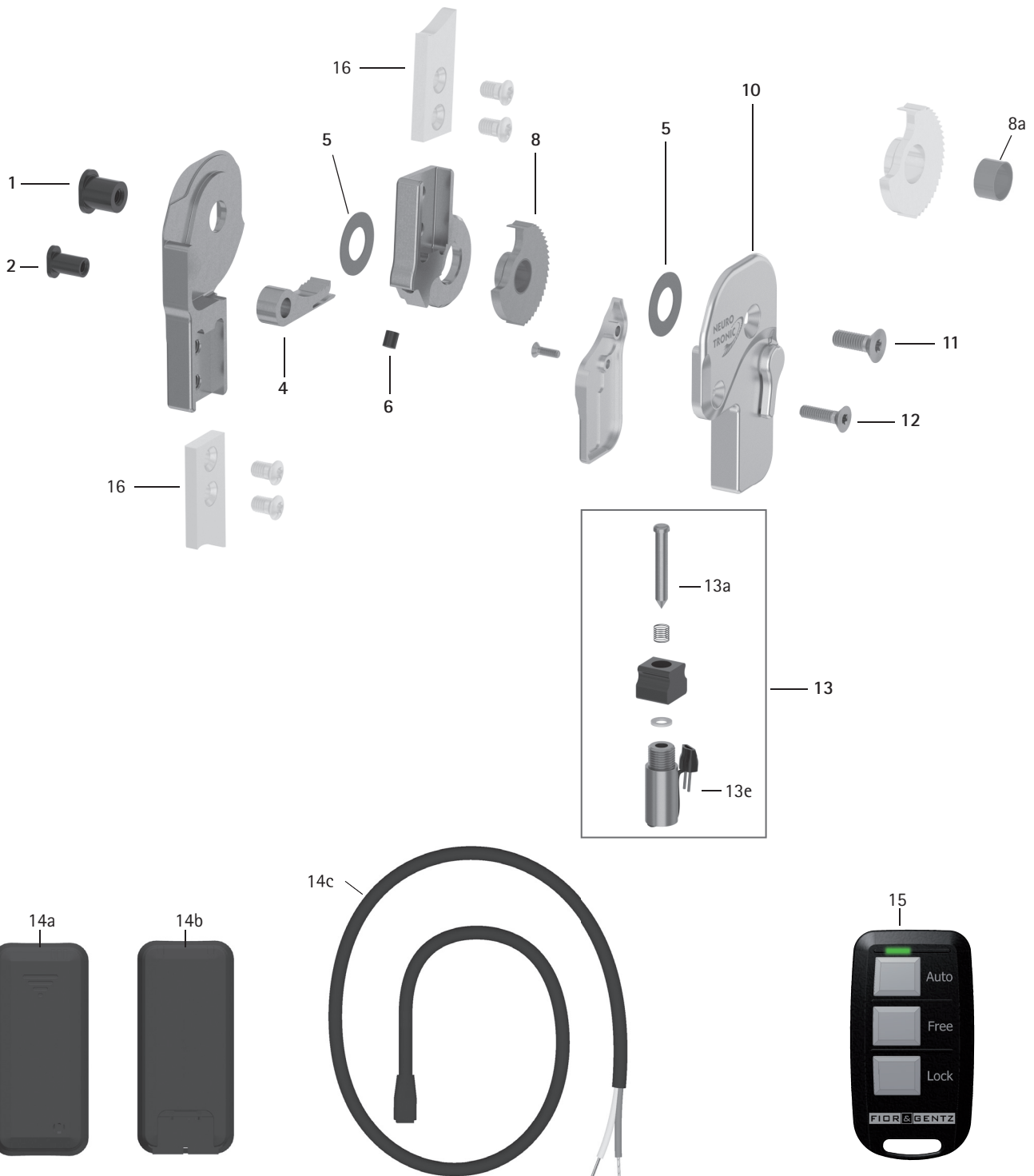


Wartungsplan NEURO TRONIC 20 mm

Patientenkommission/Konfigurations-ID _____



Pos.	20 mm	Bezeichnung	Mögliches Problem	Maßnahme	Überprüfung/ ggf. Austausch	Spätester Austausch nach
Systemgelenk						
1	SB1069-L1000	Splintbolzen (Gelenkachse)	Verschleiß	austauschen	alle 6 Monate	36 Monaten
2	SB8559-L1000	Splintbolzen (Sperrklinke)				
4	SK0375-2	Sperrklinke	Verschleiß der Zähne	austauschen	alle 3 Monate	12 Monaten bei Aktivitätsgrad 1 und 2 9 Monaten bei Aktivitätsgrad 3 6 Monaten bei Aktivitätsgrad 4

WP0113-DE-2021-12

Patientenkommission/Konfigurations-ID _____

Pos.	20 mm	Bezeichnung	Mögliches Problem	Maßnahme	Überprüfung/ ggf. Austausch	Spätester Austausch nach
5	GS2411-040	Gleitscheibe, Ø = 24 mm	Verschleiß	austauschen	alle 6 Monate	18 Monaten
5	GS2411-045					
5	GS2411-050					
5	GS2411-055					
5	GS2411-060					
6	PN1000-L06	Extensionsanschlagdämpfer	Verschleiß	austauschen	alle 6 Monate	18 Monaten
8	SK0365-2L	Zahnkranz mit Gleitbuchse, links lateral oder rechts medial, Titan	Verschleiß der Zähne	austauschen	alle 3 Monate	12 Monaten bei Aktivitätsgrad 1 und 2
8	SK0365-2R	Zahnkranz mit Gleitbuchse, links medial oder rechts lateral, Titan				9 Monaten bei Aktivitätsgrad 3
8a	BP1211-L059	Gleitbuchse	Verschleiß	austauschen	alle 6 Monate	18 Monaten
10	SK3895-L	Deckplatte mit Bedienhebel, links lateral oder rechts medial	Funktionsverlust, Verschleiß	austauschen	alle 6 Monate	36 Monaten
10	SK3895-R	Deckplatte mit Bedienhebel, links medial oder rechts lateral				
11	SC1406-L14	Senkschraube mit Innensechsrund (Achsschraube)	Verschleiß	austauschen	alle 6 Monate	36 Monaten
12	SC1405-L14	Senkschraube mit Innensechsrund	Verschleiß	austauschen	alle 6 Monate	36 Monaten
13a	SK0385-01	Kolben für Hubmagneten	Verschmutzung	säubern	alle 6 Monate	-
13e	SK0385-00	Hubmagnet ohne Kolben, mit Stecker	Verschmutzung	säubern	alle 3 Monate	-
14a	ET3830	Steuereinheit ohne Bluetooth mit austauschbaren Akkus	veraltete Software schlechter Akkuzustand	Software aktualisieren Steuereinheit austauschen	alle 6 Monate	36 Monaten
14a	ET3845	Steuereinheit mit Bluetooth mit austauschbaren Akkus				
14b	ET3840	Steuereinheit mit Bluetooth mit Lithium-Polymer-Akku				
14c	ET0420-5	Anschlusskabel für Hubmagneten, verzinnnte Enden, 360 mm	Beschädigung	austauschen	alle 6 Monate	-
ohne Abb.	ET0420-4	Anschlusskabel für Hubmagneten, 550 mm				
Fernbedienung						
15	ET3800-P	Fernbedienung für den Patienten für Steuereinheiten mit austauschbaren Akkus, 1 Bein	veraltete Software	Software aktualisieren	alle 6 Monate	36 Monaten
15	ET3840-P	Fernbedienung für den Patienten für Steuereinheiten mit aufladbarem Lithium-Polymer-Akku, 1 Bein				
Systemanker und Systemschienen						
16	siehe Katalog	Systemanker und Systemschienen	Verschleiß oder Bruch	austauschen	alle 6 Monate	-