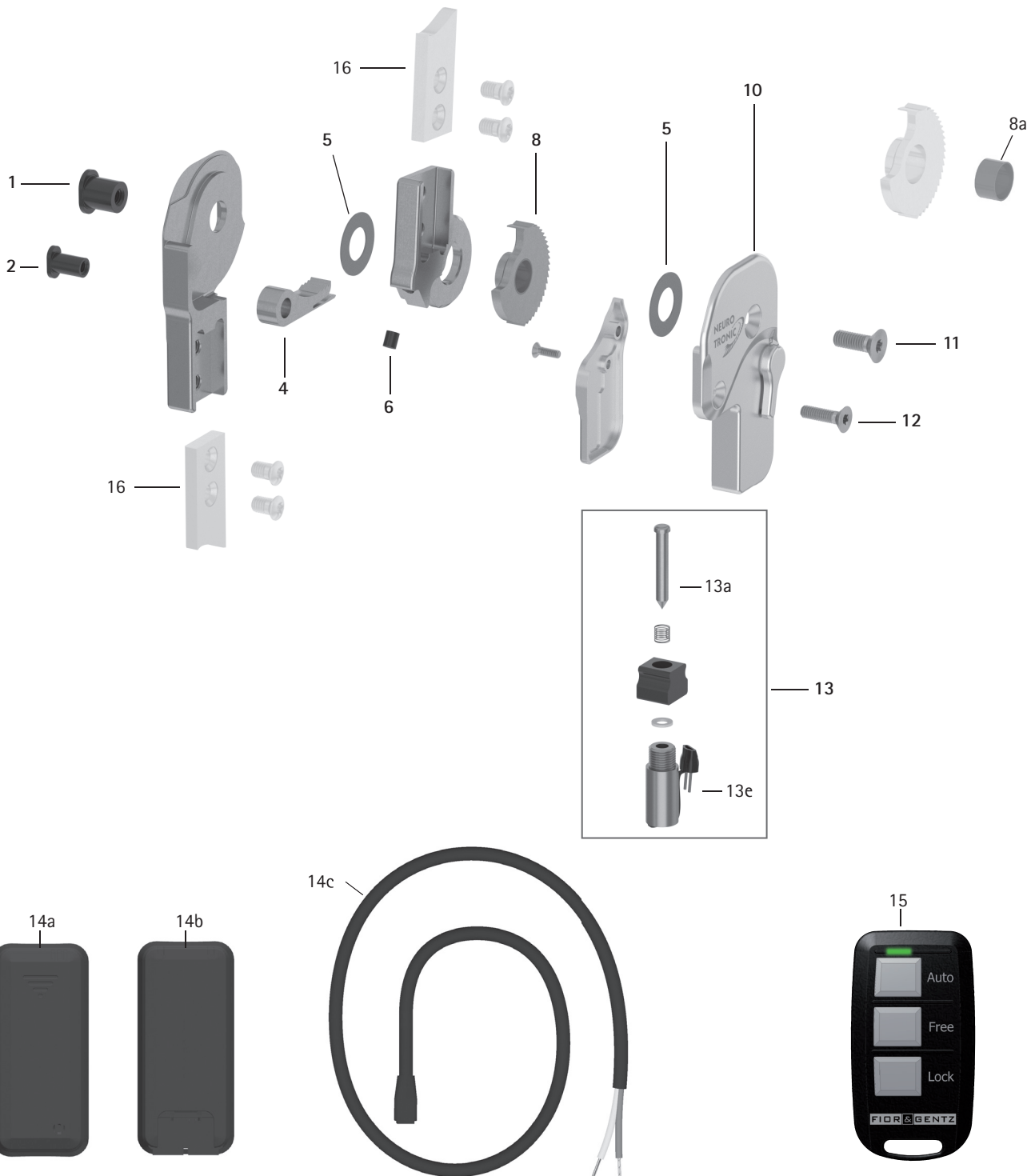


Patientenkommission/Konfigurations-ID _____



Pos.	16 mm	Bezeichnung	Mögliches Problem	Maßnahme	Überprüfung/ ggf. Austausch	Spätester Austausch nach
Systemgelenk						
1	SB9669-L0990	Splintbolzen (Gelenkachse)	Verschleiß	austauschen	alle 6 Monate	36 Monaten
2	SB6049-L0990	Splintbolzen (Sperrklinke)				
4	SK0373	Sperrklinke	Verschleiß der Zähne	austauschen	alle 3 Monate	12 Monaten bei Aktivitätsgrad 1 und 2 9 Monaten bei Aktivitätsgrad 3 6 Monaten bei Aktivitätsgrad 4

WP0112-DE-2021-12

Patientenkommission/Konfigurations-ID _____

Pos.	16 mm	Bezeichnung	Mögliches Problem	Maßnahme	Überprüfung/ ggf. Austausch	Spätester Austausch nach
5	GS1910-040	Gleitscheibe, Ø = 19 mm	Verschleiß	austauschen	alle 6 Monate	18 Monaten
5	GS1910-045					
5	GS1910-050					
5	GS1910-055					
5	GS1910-060					
6	PN1000-L06	Extensionsanschlagdämpfer	Verschleiß	austauschen	alle 6 Monate	18 Monaten
8	SK0363-2L	Zahnkranz mit Gleitbuchse, links lateral oder rechts medial, Titan	Verschleiß der Zähne	austauschen	alle 3 Monate	12 Monaten bei Aktivitätsgrad 1 und 2
8	SK0363-2R	Zahnkranz mit Gleitbuchse, links medial oder rechts lateral, Titan				9 Monaten bei Aktivitätsgrad 3
8a	BP1110-L059	Gleitbuchse	Verschleiß	austauschen	alle 6 Monate	18 Monaten
10	SK3893-L	Deckplatte mit Bedienelement, links lateral oder rechts medial	Funktionsverlust, Verschleiß	austauschen	alle 6 Monate	36 Monaten
10	SK3893-R	Deckplatte mit Bedienelement, links medial oder rechts lateral				
11	SC1405-L14	Senkschraube mit Innensechsrund (Achsschraube)	Verschleiß	austauschen	alle 6 Monate	36 Monaten
12	SC1404-L14	Senkschraube mit Innensechsrund	Verschleiß	austauschen	alle 6 Monate	36 Monaten
13a	SK0385-01	Kolben für Hubmagneten	Verschmutzung	säubern	alle 3 Monate	-
13e	SK0385-00	Hubmagnet ohne Kolben, mit Stecker	Verschmutzung	säubern	alle 3 Monate	-
14a	ET3830	Steuereinheit ohne Bluetooth mit austauschbaren Akkus	veraltete Software	Software aktualisieren	alle 6 Monate	36 Monaten
14a	ET3845	Steuereinheit mit Bluetooth mit austauschbaren Akkus	schlechter Akkuzustand			
14b	ET3840	Steuereinheit mit Bluetooth mit Lithium-Polymer-Akku		Steuereinheit austauschen		
14c	ET0420-5	Anschlusskabel für Hubmagneten, verzinnte Enden, 360 mm	Beschädigung	austauschen	alle 6 Monate	-
ohne Abb.	ET0420-4	Anschlusskabel für Hubmagneten, 550 mm				
Fernbedienung						
15	ET3800-P	Fernbedienung für den Patienten für Steuereinheiten mit austauschbaren Akkus, 1 Bein	veraltete Software	Software aktualisieren	alle 6 Monate	36 Monaten
15	ET3840-P	Fernbedienung für den Patienten für Steuereinheiten mit aufladbarem Lithium-Polymer-Akku, 1 Bein				
Systemanker und Systemschienen						
16	siehe Katalog	Systemanker und Systemschienen	Verschleiß oder Bruch	austauschen	alle 6 Monate	-