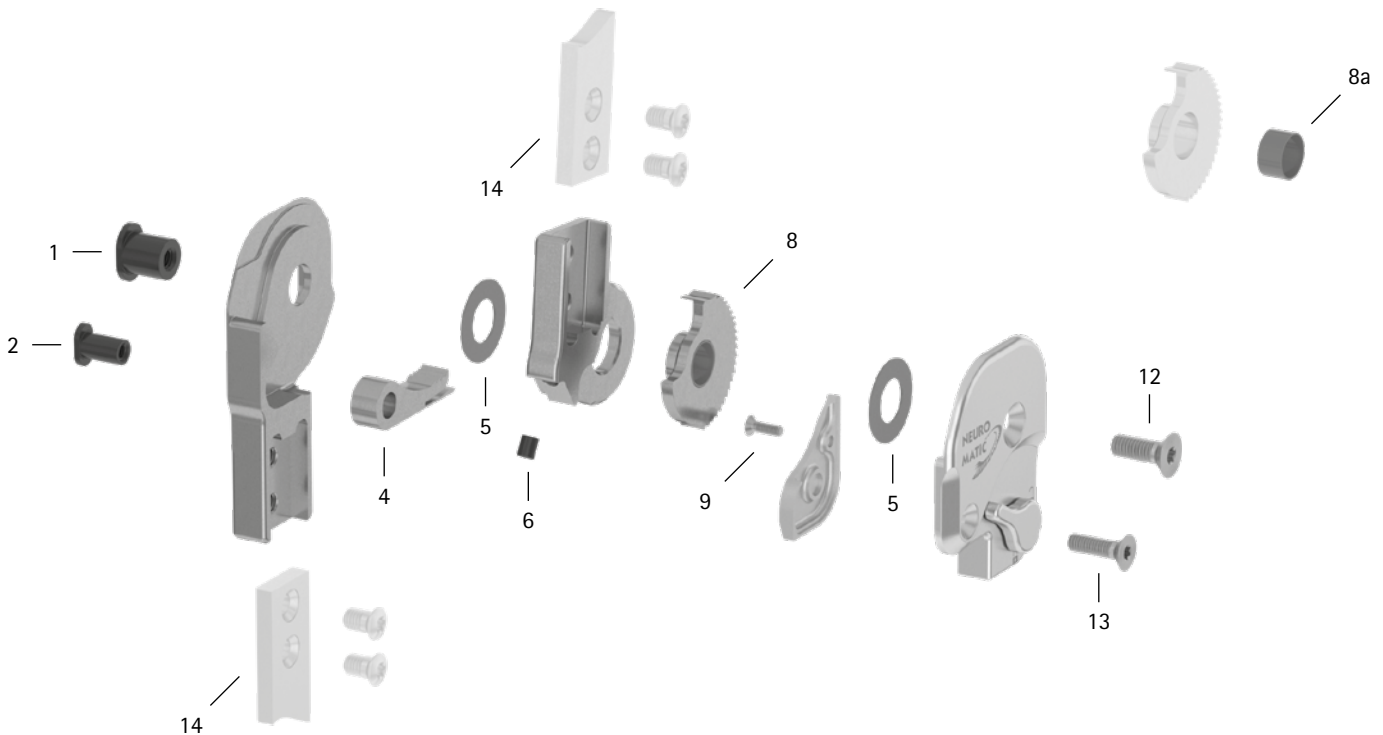


Commission des patients/ID de configuration _____



| Pos. | 20 mm | Désignation | Problème possible | Solution | Contrôle recommandé, remplacement potentiel* | Remplacement au plus tard après |
|---|----------------|---|--------------------------------|-----------|--|---|
| Articulation modulaire | | | | | | |
| 1 | SB1069-L1000 | boulon à goupille fendue (axe d'articulation) | usure | remplacer | tous les 6 mois | 36 mois |
| 2 | SB8559-L1000 | boulon à goupille fendue (cliquet de verrouillage) | | | | |
| 4 | SK0375-2 | cliquet de verrouillage | usure des dents | remplacer | tous les 3 mois | 12 mois pour un niveau d'activité de 1 et 2 9 mois pour un niveau d'activité de 3 6 mois pour un niveau d'activité de 4 |
| 5 | GS2411-040 | rondelle de friction, Ø = 24 mm | usure | remplacer | tous les 6 mois | 18 mois |
| 5 | GS2411-045 | | | | | |
| 5 | GS2411-050 | | | | | |
| 5 | GS2411-055 | | | | | |
| 5 | GS2411-060 | | | | | |
| 6 | PN1000-L06 | amortisseur de la butée d'extension | usure | remplacer | tous les 6 mois | 18 mois |
| 8 | SK0365-2L | couronne avec douille de guidage, latérale gauche ou médiale droite, titane | usure des dents | remplacer | tous les 3 mois | 12 mois pour un niveau d'activité de 1 et 2 9 mois pour un niveau d'activité de 3 6 mois pour un niveau d'activité de 4 |
| 8 | SK0365-2R | couronne avec douille de guidage, médiale gauche ou latérale droite, titane | | | | |
| 8a | BP1211-L059 | douille de guidage | usure | remplacer | tous les 6 mois | 18 mois |
| 9 | SC1403-L08/1 | vis à tête fraisée avec empreinte à denture multiple** | usure | remplacer | tous les 6 mois | 36 mois |
| 12 | SC1406-L14 | vis à tête fraisée avec empreinte à denture multiple (vis axiale)** | usure | remplacer | tous les 6 mois | 36 mois |
| 13 | SC1405-L14 | vis à tête fraisée avec empreinte à denture multiple** | | | | |
| 9-13 | SK3383-L | ensemble fonctionnel, latérale gauche ou médiale droite*** | perte de fonctionnalité, usure | remplacer | tous les 6 mois | 36 mois |
| 9-13 | SK3383-R | ensemble fonctionnel, médiale gauche ou latérale droite*** | | | | |
| Ancres modulaires et montants modulaires | | | | | | |
| 14 | voir catalogue | ancres modulaires et montants modulaires | usure ou rupture | remplacer | tous les 6 mois | au besoin |

* selon l'estimation du distributeur du produit sur mesure concernant le comportement d'utilisation du patient

** fait partie intégrante de l'ensemble fonctionnel

*** composants modulaires compris peuvent également être remplacés séparément

WP0111-FR-2024-04