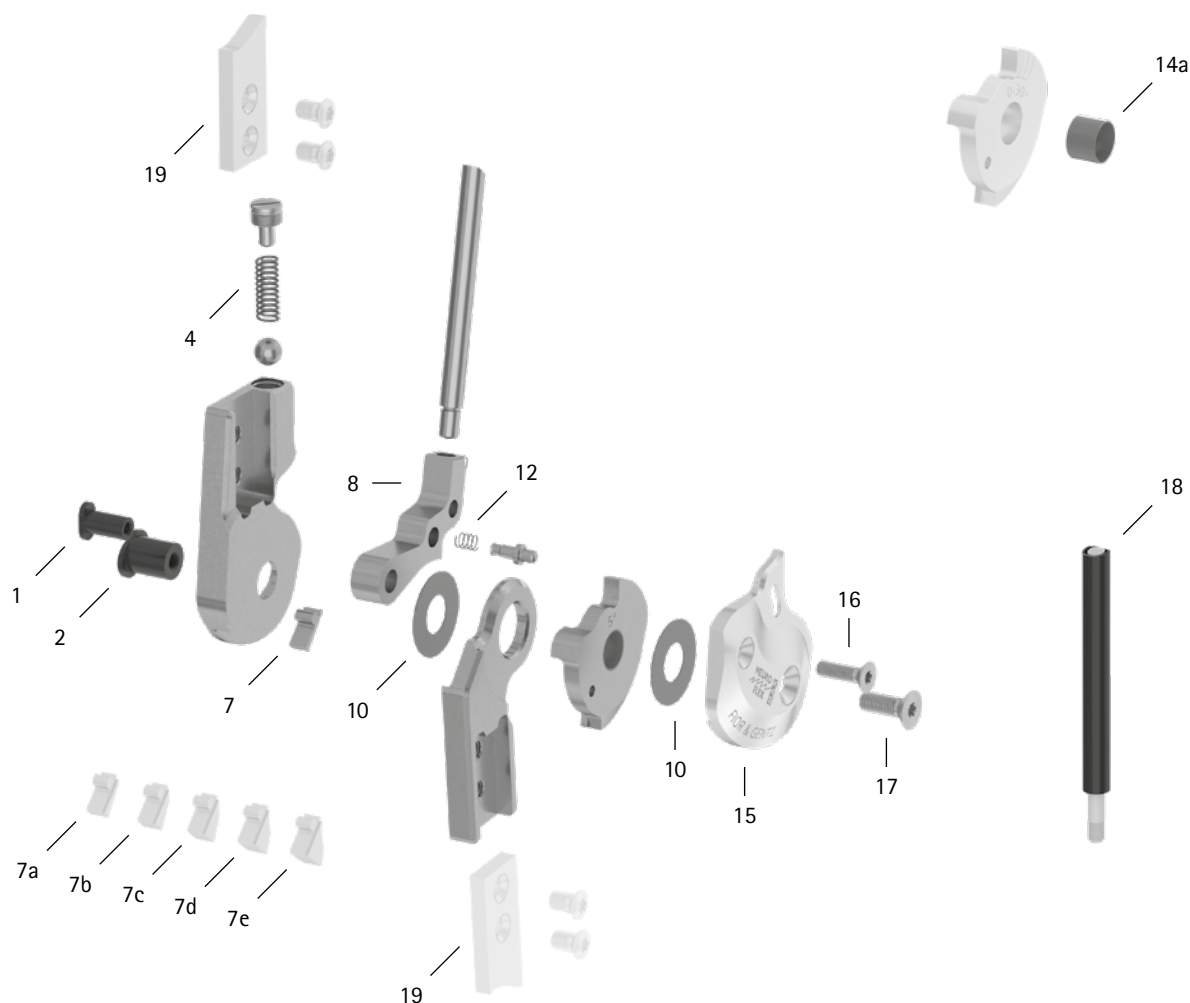


Commission des patients/ID de configuration _____



Pos.	12 mm	Désignation	Problème possible	Solution	Contrôle recommandé, remplacement potentiel*	Remplacement au plus tard après
Articulation modulaire						
1	SB6049-L0850	boulon à goupille fendue (cliquet de verrouillage)	usure	remplacer	tous les 6 mois	36 mois
2	SB7049-L0850	boulon à goupille fendue (axe d'articulation)				
4	FE1414-01	ressort de pression	usure	remplacer	tous les 6 mois	18 mois
7	SK9801-E005	butée d'extension de 5°	usure	remplacer	tous les 6 mois	au besoin
7a	SK9801-E010	butée d'extension de 10°				
7b	SK9801-E015	butée d'extension de 15°				
7c	SK9801-E020	butée d'extension de 20°				
7d	SK9801-E025	butée d'extension de 25°				
7e	SK9801-E030	butée d'extension de 30°				

WP0095-FR-2023-01

Commission des patients/ID de configuration _____

Pos.	12 mm	Désignation	Problème possible	Solution	Contrôle recommandé, remplacement potentiel*	Remplacement au plus tard après
8	SK0771-LJ/025	cliquet de verrouillage**	usure	remplacer	tous les 6 mois	36 mois
8	SK0771-LJ/038					
8	SK0771-LJ/050					
8	SK0771-LJ/063					
10	GS1807-040	rondelle de friction, Ø = 18 mm	usure	remplacer	tous les 6 mois	18 mois
10	GS1807-045					
10	GS1807-050					
10	GS1807-055					
10	GS1807-060					
12	FE1407-01	ressort de pression	usure	remplacer	tous les 6 mois	18 mois
14a	BP0807-L056	douille de guidage	usure	remplacer	tous les 6 mois	18 mois
15	SK0761-2L/AL	plaque supérieure, latérale gauche ou médiale droite, aluminium	usure	remplacer	tous les 6 mois	36 mois
15	SK0761-2R/AL	plaque supérieure, médiale gauche ou latérale droite, aluminium				
16	SC1404-L12	vis à tête fraisée avec empreinte à denture multiple	usure	remplacer	tous les 6 mois	36 mois
17	SC1404-L12	vis à tête fraisée avec empreinte à denture multiple (vis axiale)				
Câble de traction (si disponible). Il vous faut, pour monter un câble de traction sur le levier de blocage, un adaptateur pour câble de traction par levier de blocage.						
18	ZS1000-L400	câble de traction, câble en nylon avec gaine, 400 mm	usure	remplacer	tous les 6 mois	36 mois
18	ZS1000-L500	câble de traction, câble en nylon avec gaine, 500 mm				
18	ZS1000-L600	câble de traction, câble en nylon avec gaine, 600 mm				
18	ZS1000-L700	câble de traction, câble en nylon avec gaine, 700 mm				
18	ZS1100-L400	câble de traction, séparable par raccord, 400 mm				
18	ZS1100-L500	câble de traction, séparable par raccord, 500 mm				
Ancres modulaires et montants modulaires						
19	voir catalogue	ancres modulaires et montants modulaires	usure ou rupture	remplacer	tous les 6 mois	au besoin

* selon l'estimation du distributeur du produit sur mesure concernant le comportement d'utilisation du patient

** Au cas où au lieu des cliquets de verrouillage indiqués ici pour latérale gauche ou médiale droite, il vous faut un cliquet de verrouillage pour médiale gauche ou latérale droite, remplacer le L dans la référence par un R. Exemple : SK0771-R/025.