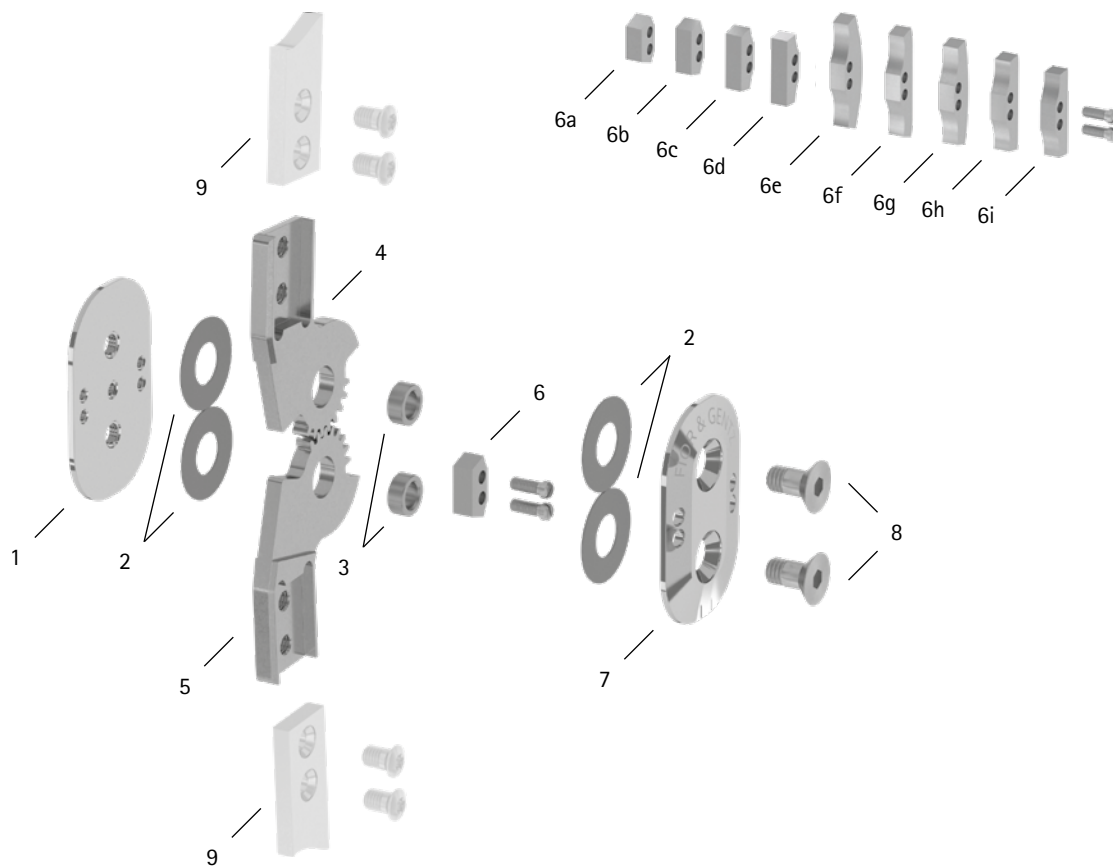


Commission des patients/ID de configuration _____



Pos.	16 mm	Désignation	Problème possible	Solution	Contrôle recommandé, remplacement potentiel*	Remplacement au plus tard après
Articulation modulaire						
1	SK0250-ST	plaque inférieure	usure	remplacer	tous les 6 mois	36 mois
2	GS2210-050	rondelle de friction	usure	remplacer	tous les 6 mois	18 mois
3	BB9664-92	douille en bronze Ø=9,6 mm, H= 4,92 mm	usure	remplacer	tous les 6 mois	36 mois
3	BB9664-95	douille en bronze Ø=9,6 mm, H= 4,95 mm				
3	BB9664-98	douille en bronze Ø=9,6 mm, H= 4,98 mm				
4	SK0203-L/ST	partie supérieure, latérale gauche ou médiale droite, droite, acier	usure	remplacer	tous les 6 mois	36 mois
4	SK0203-R/ST	partie supérieure, médiale gauche ou latérale droite, droite, acier				
4	SK0223-L/ST	partie supérieure, latérale gauche ou médiale droite, coudée vers l'intérieur, acier				
4	SK0223-R/ST	partie supérieure, médiale gauche ou latérale droite, coudée vers l'intérieur, acier				
5	SK0213-L/ST	partie inférieure, latérale gauche ou médiale droite, droite, acier				
5	SK0213-R/ST	partie inférieure, médiale gauche ou latérale droite, droite, acier				
5	SK0233-L/ST	partie inférieure, latérale gauche ou médiale droite, coudée vers l'intérieur, acier				
5	SK0233-R/ST	partie inférieure, médiale gauche ou latérale droite, coudée vers l'intérieur, acier				

WP0093-FR-2023-01

Commission des patients/ID de configuration _____

Pos.	16 mm	Désignation	Problème possible	Solution	Contrôle recommandé, remplacement potentiel*	Remplacement au plus tard après
6a	BK9051-E000	butée d'extension de 0°/butée de flexion de 80° avec 2 vis à tête cylindrique avec fente	usure	remplacer	tous les 6 mois	au besoin
6	BK9051-E005	butée d'extension de 5° avec 2 vis à tête cylindrique avec fente				
6b	BK9051-E010	butée d'extension de 10°/butée de flexion de 70° avec 2 vis à tête cylindrique avec fente				
6c	BK9051-E020	butée d'extension de 20°/butée de flexion de 60° avec 2 vis à tête cylindrique avec fente				
6d	BK9051-E030	butée d'extension de 30°/butée de flexion de 50° avec 2 vis à tête cylindrique avec fente				
6e	BK9051-F000	butée de flexion de 0° avec 2 vis à tête cylindrique avec fente	usure	remplacer	tous les 6 mois	pas nécessaire
6f	BK9051-F005	butée de flexion de 5° avec 2 vis à tête cylindrique avec fente				
6g	BK9051-F010	butée de flexion de 10° avec 2 vis à tête cylindrique avec fente				
6h	BK9051-F020	butée de flexion de 20° avec 2 vis à tête cylindrique avec fente				
6i	BK9051-F030	butée de flexion de 30° avec 2 vis à tête cylindrique avec fente				
7	SK0251-ST	plaque supérieure	usure	remplacer	tous les 6 mois	36 mois
8	SC1016-L12	vis à tête fraisée à six pans creux avec collet	usure	remplacer	tous les 6 mois	36 mois
Ancre modulaire et montants modulaires						
9	voir catalogue	ancres modulaires et montants modulaires	usure ou rupture	remplacer	tous les 6 mois	au besoin

* selon l'estimation du distributeur du produit sur mesure concernant le comportement d'utilisation du patient