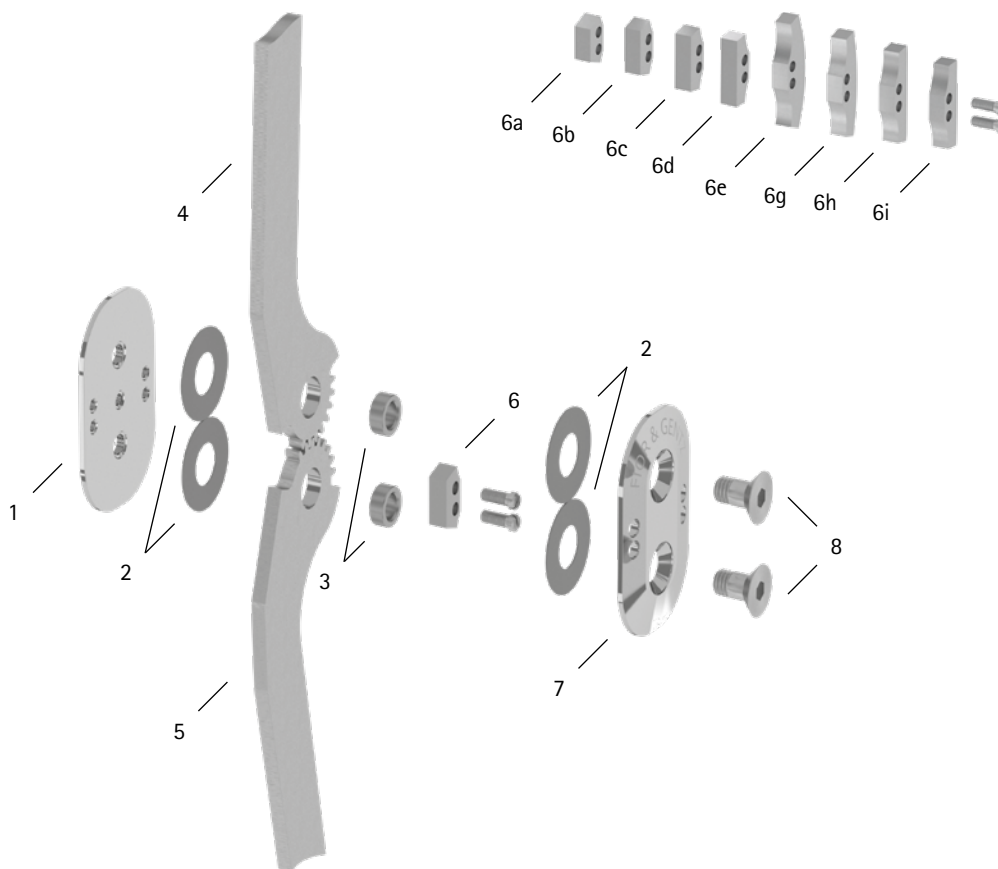


Patientenkommission/Konfigurations-ID _____



Pos.	10 mm	Bezeichnung	Mögliches Problem	Maßnahme	Empfohlene Überprüfung, ggf. Austausch*	Spätester Austausch nach
Systemgelenk						
1	KS0150-AL	Grundplatte	Verschleiß	austauschen	alle 6 Monate	36 Monaten
2	GS1609-050	Gleitscheibe	Verschleiß	austauschen	alle 6 Monate	18 Monaten
3	BB8553-89	Bronzebuchse, $\varnothing = 8,5$ mm, h = 3,89 mm	Verschleiß	austauschen	alle 6 Monate	36 Monaten
3	BB8553-92	Bronzebuchse, $\varnothing = 8,5$ mm, h = 3,92 mm				
3	BB8553-95	Bronzebuchse, $\varnothing = 8,5$ mm, h = 3,95 mm				
3	BB8553-98	Bronzebuchse, $\varnothing = 8,5$ mm, h = 3,98 mm				
4	BK0200-AL	Oberschenkelschienenflügel, Aluminium	Verschleiß	austauschen	alle 6 Monate	36 Monaten
5	BK0210-AL	Unterschenskelschienenflügel, Aluminium				
6a	KS9502-E000	0° Extensionsanschlag/100° Flexionsanschlag mit 2 Flachkopfschrauben mit Schlitz	Verschleiß	austauschen	alle 6 Monate	nach Bedarf
6	KS9502-E005	5° Extensionsanschlag mit 2 Flachkopfschrauben mit Schlitz				
6b	KS9502-E010	10° Extensionsanschlag/90° Flexionsanschlag mit 2 Flachkopfschrauben mit Schlitz				
6c	KS9502-E020	20° Extensionsanschlag/80° Flexionsanschlag mit 2 Flachkopfschrauben mit Schlitz				
6d	KS9502-E030	30° Extensionsanschlag/70° Flexionsanschlag mit 2 Flachkopfschrauben mit Schlitz	Verschleiß	austauschen	alle 6 Monate	nicht notwendig
6e	KS9502-F000	0° Flexionsanschlag mit 2 Flachkopfschrauben mit Schlitz				
6g	KS9502-F010	10° Flexionsanschlag mit 2 Flachkopfschrauben mit Schlitz				
6h	KS9502-F020	20° Flexionsanschlag mit 2 Flachkopfschrauben mit Schlitz				
6i	KS9502-F030	30° Flexionsanschlag mit 2 Flachkopfschrauben mit Schlitz				
7	KS0151-AL/FG	Deckplatte	Verschleiß	austauschen	alle 6 Monate	36 Monaten
8	SC1015-L11	Senkschraube mit Innensechskant und Ansatz	Verschleiß	austauschen	alle 6 Monate	36 Monaten

* je nach Einschätzung des Inverkehrbringers der Sonderanfertigung in Bezug auf das Nutzungsverhalten des Patienten