

Orthopädietechniker*in: _____

Firma: _____

Kundennummer: _____

Datum: _____

Wir weisen darauf hin, dass personenbezogene Patientendaten zur Bearbeitung des Auftrags sowie zur statistischen Auswertung gespeichert und genutzt werden. Bitte beachten Sie, dass sich die Berechnung der Belastung der Orthese auf die hier angegebenen Daten bezieht. Im Laufe der Nutzung der Orthese können sich diese Daten verändern. Planen Sie absehbare Veränderungen bereits beim Ausfüllen dieses Versorgungsformulars mit ein (z. B. Gewichtsschwankungen, Wachstum oder Veränderungen des Muskelstatus).

PATIENTENDATEN

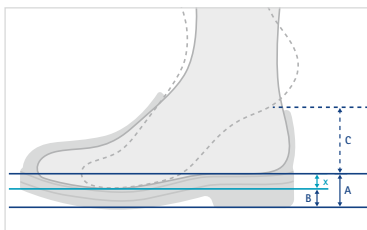
Name	Geburtsjahr	Körpergewicht	Bein
		kg	linkes Bein rechtes Bein
Aus datenschutzrechtlichen Gründen nur die ersten beiden Buchstaben des Vornamens und Nachnamens angeben.	Geschlecht	Körpergröße	Nutzen Sie zwei Versorgungsformulare, wenn sich die folgenden Punkte bei beiden Beinen voneinander unterscheiden.
	weiblich männlich divers	cm	

Erkrankungen und Einschränkungen

Bitte verwenden sie das Allgemeine Versorgungformular nur bei Erkrankungen und Einschränkungen, für die kein spezifisches Versorgungsformular im Download-Bereich verfügbar ist.

Schuhmaße

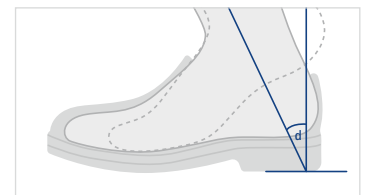
Schuhgröße (EU) (Fußlänge + 1,5 cm) x 1,5



Absatzhöhe (A) mm
Sohlendicke (B) mm

Sprengung ($x = A - B$) mm
Höhenausgleich (C) mm

Bewegungsfreiheit im OSG

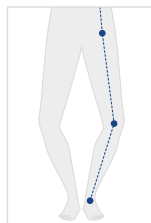


Dorsal Plantar

Instabilitäten/Fehlstellungen auf Knieebene

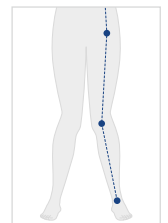
physiologische Stellung
Varusfehlstellung

maximal mit Orthese zu erwarten



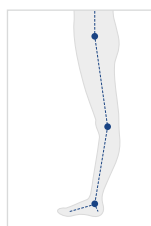
Valgusfehlstellung

maximal mit Orthese zu erwarten



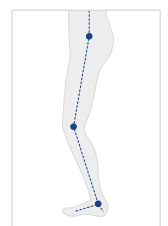
physiologischer Bewegungsumfang
Hyperextension

maximal mit Orthese zu erwarten



Extensionslimitierung

maximale Extension mit Orthese zu erwarten



PR9050-DE-2025-05

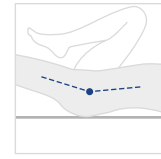
Instabilitäten/Bewegungslimitierungen auf Hüftebene

physiologischer Bewegungsumfang

Extensionslimitierung

maximale
Extension

o



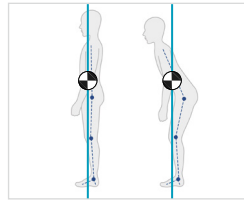
Stehfähigkeit bei der Befundung (ggf. mit Hilfe)

Die Befundung konnte (teilweise) im Stehen durchgeführt werden. ja nein

Verlauf des Lots (vom Körperschwerpunkt ausgehend)

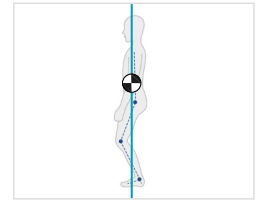
Die Lotlinie verläuft durch oder vor dem Kniegelenk.

Dies kann auch bei größeren Extensionslimitierungen der Fall sein, die bspw. durch eine Oberkörperverneigung kompensiert oder in der Orthese korrigiert werden können.



Die Lotlinie verläuft hinter dem Kniegelenk.

Dies kann bei größeren Extensionslimitierungen der Fall sein, die nicht kompensiert oder in der Orthese korrigiert werden können.



Muskelstatus (Beurteilung nach Janda)

0 (Null) 1 (Spur) 2 (sehr schwach) 3 (schwach) 4 (gut) 5 (normal)

Hüftflexion

0 1 2 3 4 5

Knieextension

0 1 2 3 4 5

Dorsalextension

0 1 2 3 4 5

Hüftextension

0 1 2 3 4 5

Knieflexion

0 1 2 3 4 5

Plantarflexion

0 1 2 3 4 5



Anforderungen an die Orthese



Zu gehende Treppenstufen am Tag

< 10 11 - 50 > 50



Zu gehende Höhenmeter am Tag

< 10 11 - 50 > 50



Die*der Patient*in kann das Systemknöchelgelenk mit einer Hand sicher erreichen.

ja nein

Aktivität



1. Innenbereichsgeher*in



2. Eingeschränkte*r Außenbereichsgeher*in

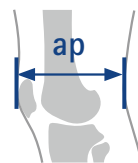


3. Uneingeschränkte*r Außenbereichsgeher*in



4. Uneingeschränkte*r Außenbereichsgeher*in mit besonders hohen Ansprüchen

ap-Maß (für den mechanischen Kniegelenk bei einer KAFO oder KO)



mm

ORTHESENDATEN

Notizen aus dem Patientengespräch (z. B. Vorversorgung)
