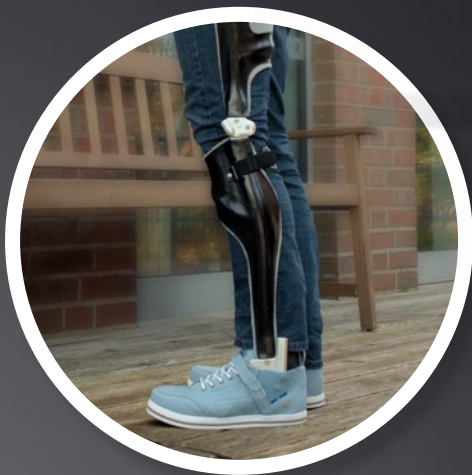
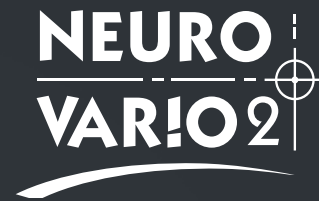


# NEURO VARIO 2 NEURO VARIO-SWING

– stufenlose Einstellbarkeit und Dynamik



# NEURO VARIO 2 – stufenlos einstellbar



stufenlos einstellbarer  
Extensionsanschlag (0°–20°)

statischer Extensionsanschlag

Extensionsanschlagdämpfer



integrierte  
Rückverlagerung

umrüstbar auf NEURO VARIO-SWING  
dank plug + go Modularität

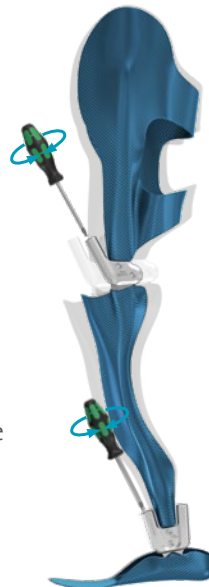
## Winkeljustierung

Die **Systemkniegelenke NEURO VARIO 2** und **NEURO VARIO-SWING** verfügen über einen stufenlos einstellbaren Extensionsanschlag. Die Bewegungsfreiheit kann in Extensionsrichtung von 0° bis 20° über die Aufbaueinstellschraube begrenzt werden.



### NEURO VARIO 2

Das **NEURO VARIO 2 Systemkniegelenk** ist die ideale Ergänzung zu einem Systemknöchelgelenk mit stufenlos einstellbarem Dorsalanschlag wie dem **NEURO VARIO 2 Systemknöchelgelenk**. So kann der Knieflexionswinkel optimal an die korrekte Tibiavorneigung angepasst werden.



### NEURO VARIO-SWING

Das **NEURO VARIO-SWING Systemkniegelenk** ist die ideale Ergänzung zu einem Systemknöchelgelenk mit stufenlos einstellbarem dynamischem Dorsalanschlag wie dem **NEURO SWING Systemknöchelgelenk**. So kann der Knieflexionswinkel optimal an die korrekte Tibiavorneigung angepasst werden.

## NEURO VARIO 2 und NEURO VARIO-SWING

### Große Auswahl an Kröpfungen für eine individuelle Passform

in den Systembreiten 12 mm, 14 mm, 16 mm und 20 mm



gerade



unten nach  
innen gekröpft



unten nach  
außen gekröpft



oben und unten  
nach innen gekröpft



oben und unten  
nach außen gekröpft



gerade



unten nach  
innen gekröpft



unten nach  
außen gekröpft



oben und unten  
nach innen gekröpft



oben und unten  
nach außen gekröpft

plug+go  
MODULARITÄT

### Mehr Flexibilität für Systemkniegelenke

+ EINFACH UND SCHNELL  
IN DER MONTAGE

+ FLEXIBEL IM EINSATZ

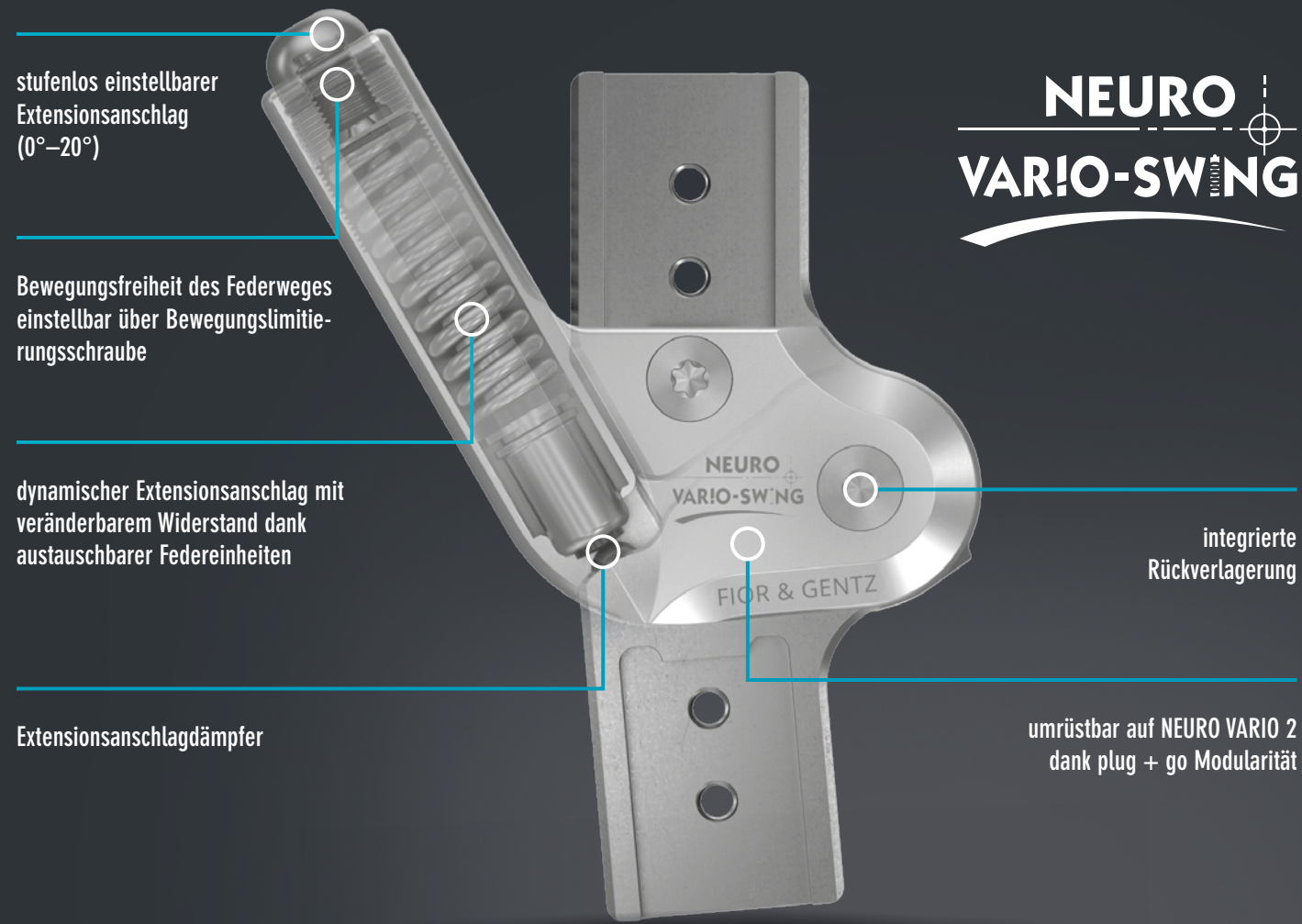
Systemkniegelenke mit **plug + go Modularität** können durch Austauschen der Funktionseinheit zu einem anderen Systemkniegelenk mit **plug + go Modularität** umgerüstet werden.

Alle funktionalen Unterschiede liegen in der Deckplatte, die schnell und unkompliziert ausgetauscht werden kann, um zwischen den Systemkniegelenken umzurüsten.

Zu den Systemkniegelenken mit **plug + go Modularität** zählen das **NEURO VARIO 2** und das **NEURO VARIO-SWING**.



## NEURO VARIO-SWING – stufenlos einstellbar und dynamisch



NEURO VARIO 2 und NEURO VARIO-SWING gehören zu den frei beweglichen Systemkniegelenken.

Über eine integrierte Rückverlagerung sorgen sie für Sicherheit im Stehen.

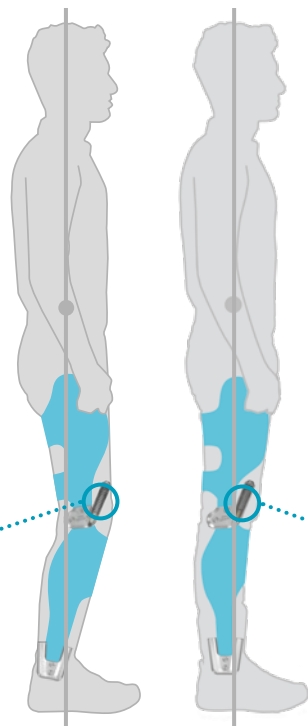
Bei beiden Systemkniegelenken werden die Anschlaggeräusche über Extensionsanschlagdämpfer minimiert.



## Dynamischer Extensionsanschlag beim NEURO VARIO-SWING

### STEHEN

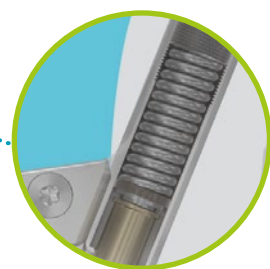
Nicht nur beim Gehen, sondern auch im Stehen sorgt dieser Extensionsanschlag für Dynamik beim Patienten. So kann der Patient das Knie im Stand gegen den Widerstand der Federeinheit in eine leichte Überstreckung drücken. Diese zusätzliche Bewegungsfreiheit garantiert höchstmöglichen Tragekomfort und Standsicherheit.



Der dynamische Extensionsanschlag ermöglicht eine Streckbewegung gegen Widerstand, die über den eingestellten Knieextensionswinkel hinausgeht (z. B. von 5° in Richtung 0°).

Der Widerstand in Extensionsrichtung lässt sich über austauschbare Federeinheiten verändern.

Verfügbar sind fünf Federeinheiten mit unterschiedlichen Widerständen und Farbmarkierungen.



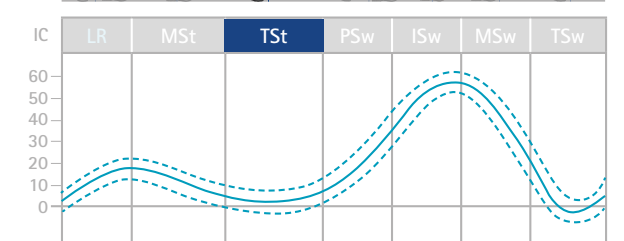
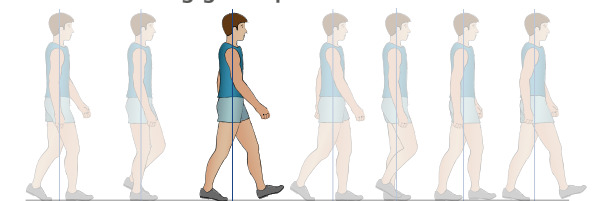
Im Systemgelenk ist eine Federeinheit mit grüner Farbmarkierung vormontiert, welche über eine Bewegungsfreiheit von maximal 9° verfügt. Eine solche Bewegungsfreiheit unterstützt in der Regel ein harmonisches und physiologisches Gangbild am besten.

Je nach gewählter Federeinheit liegt die maximale Bewegungsfreiheit des Federweges zwischen 3° und 9°. Die Bewegungsfreiheit des Federweges vom dynamischen Extensionsanschlag lässt sich über die Bewegungslimitierungsschraube stufenlos bis 0° begrenzen.

Die Grafik rechts zeigt den physiologischen Knieflexionswinkel in *terminal stance* (TSt) in einem Bereich von ca. -3° bis ca. 10°.

### GEHEN

Beim Gehen ermöglicht der dynamische Extensionsanschlag eine vollständige Kniestreckung, die für viele Patienten zwischen *mid stance* und *terminal stance* physiologisch ist. Die Übertragung der Anschlagstöße auf das Patientenbein wird durch den dynamischen Extensionsanschlag gedämpft.





# plug+go

MODULARITÄT

Nutzen Sie den Orthesen-Konfigurator, um selbstständig die Systembauteile für eine KAFO mit NEURO VARIO 2 oder NEURO VARIO-SWING Systemkniegelenk als ideale Ergänzung zu einem Systemknöchelgelenk mit stufenlos einstellbaren statischen oder dynamischen Dorsalanschlag zusammenzustellen. Der Orthesen-Konfigurator ermittelt die passenden Systembauteile mithilfe der Patientendaten und unter Berücksichtigung der Belastbarkeit.



[www.orthesen-konfigurator.de](http://www.orthesen-konfigurator.de)

PR0273-DE-2022-05

#### FIOR & GENTZ

Gesellschaft für Entwicklung und Vertrieb  
von orthopädietechnischen Systemen mbH

Dorette-von-Stern-Straße 5  
21337 Lüneburg (Deutschland)

+49 4131 24445-0  
+49 4131 24445-57

info@fior-gentz.de  
www.fior-gentz.de

**FIOR & GENTZ**  
ORTHOPÄDIETECHNIK MIT SYSTEM